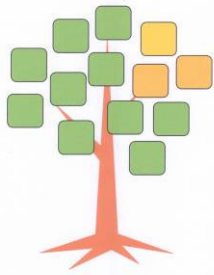


COMUNE DI COLLEGNO

parco Generale C.A. Dalla Chiesa



STUDIO VERDE
TORINO



RELAZIONE SULLO STATO FITOSANITARIO DELLA VEGETAZIONE ARBOREA

INTEGRAZIONE PRIMAVERA 2023

STUDIO VERDE s.r.l.
strada Traforo del Pino 6
10132 TORINO

dott. Luca Fantini
cell. 340 – 90 22 360
fantiniluca79@yahoo.it

Luca Fantini
Dottore Forestale e Ambientale
n. 772 della Provincia di Torino;
Arboricoltore Certificato
e Qualificato



Torino, 15 maggio 2023

Premessa

La presente relazione contiene i risultati delle indagini fitosanitarie condotte su settanta esemplari arborei in forte sofferenza vegetativa/morti all'interno del parco Generale Carlo Alberto Dalla Chiesa a Collegno (TO).

Le indagini in campo per il presente lavoro sono state condotte nella seconda metà del mese di aprile 2'23 dal Dott. For. e Amb. Luca Fantini di Studio Verde s.r.l., in qualità di **arboricoltore certificato E.T.T.** (European Tree Technician) e già **B.C.M.A.** (Board Certified Master Arborist) e **qualificato Q.T.R.A.** (Quantified Tree Risk Assessment) e già **TRAQ** (Tree Risk Assessment Qualified).

Tali indagini si aggiungono ed integrano quelle analoghe condotte sempre dallo scrivente ad ottobre 2022, alla fine della stagione vegetativa (per dettagli vedasi il documento "Collegno - Parco Generale Dalla Chiesa_relazione sullo stato fitosanitario della vegetazione arborea_ottobre 2022").

Il presente documento risulta quindi così strutturato:

- materiali e metodi;
- risultati:
 - piedilista generale;
 - schedario con documentazione fotografica;
- conclusioni.
- allegato 1: mappe.

Materiali e Metodi

I dati raccolti e le analisi eseguite sono serviti a valutare nuovamente le condizioni fisiologiche e ad individuare eventuali processi patologici a carico di patogeni e/o parassiti in atto sulle piante in oggetto.

La metodologia adottata ha previsto le fasi di seguito descritte:

- valutazione delle condizioni vegetative degli alberi: a tal fine è stata espressa la seguente scala di giudizio:
 - pianta morta in piedi;
 - condizione vegetativa deperente (chioma secca >75%);
 - condizione vegetativa mediocre (chioma secca tra il 50 e il 75%);
 - condizione vegetativa discreta (chioma secca meno del 50%).
- osservazione accurata delle porzioni epigee di ciascun albero (chioma, branche, fusto e colletto), anche a mezzo di adeguati strumenti (es. binocolo), al fine di individuare eventuali sintomatologie anomale (seccumi, decolorazioni, necrosi corticali, ecc.) e/o eventuali patogeni fungini o parassiti entomologici;
- dove necessario, ispezione accurata del colletto di ciascun albero, mediante rimozione della lettiera e del primo orizzonte organico di suolo sull'intera circonferenza;
- percussione col martello di gomma di tutta la circonferenza basale degli alberi e delle porzioni raggiungibili di fusto, al fine di individuare eventuali porzioni di distacco della scorza dai sottostanti tessuti;
- rimozione parziale delle placche corticali, laddove già comunque necrotizzate, al fine di verificare la presenza sottostante di micelio fungino o altri elementi imputabili ad agenti patogeni (es. rizomorfe) o parassitici (es. gallerie sottocorticali, rosura, ecc.);
- prelievo di eventuali campioni di scorza, foglie o altra parte delle piante e/o di eventuali patogeni/parassiti rinvenuti, al fine di procedere ad ulteriori indagini di approfondimento in studio o in laboratorio.

Risultati

I risultati delle indagini sono ora riportati in forma sia tabellare (pedilista generale), sia descrittiva (schedario con documentazione fotografica di ogni esemplare).

n. progressivo	ID gis	specie		diametro	classe di altezza	condizione vegetativa*	conformazione	eventuali note	intervento
		nome comune	nome scientifico	[cm]	[m]				
1	8862	abete rosso	<i>Picea abies</i>	37	11-20	pianta morta in piedi	pianta a fusto singolo	-	abbattimento per motivi culturali
2	7570	platano	<i>Platanus x acerifolia</i>	50	11-20	deperente	pianta a fusto singolo	pianta colpita da probabile micosi vascolare sconosciuta (il Servizio Fitosanitario ha appurato che non si tratta di "cancro colorato")	abbattimento per motivi fitosanitari
3	7820	platano	<i>Platanus x acerifolia</i>	55	11-20	deperente	pianta a fusto singolo	pianta colpita da probabile micosi vascolare sconosciuta (il Servizio Fitosanitario ha appurato che non si tratta di "cancro colorato")	abbattimento per motivi fitosanitari
4	7882	platano	<i>Platanus x acerifolia</i>	51	11-20	deperente	pianta a fusto singolo	pianta colpita da probabile micosi vascolare sconosciuta (il Servizio Fitosanitario ha appurato che non si tratta di "cancro colorato")	abbattimento per motivi fitosanitari

* **legenda condizione vegetativa:**

- pianta morta in piedi;
- deperente (chioma secca >75%);
- mediocre (chioma secca tra il 50 e il 75%);
- discreta (chioma secca meno del 50%).

n. progressivo	ID gis	specie		diametro	classe di altezza	condizione vegetativa*	conformazione	eventuali note	intervento
		nome comune	nome scientifico	[cm]	[m]				
5	7778	platano	<i>Platanus x acerifolia</i>	57	11-20	deperente	pianta a fusto singolo	pianta colpita da probabile micosi vascolare sconosciuta (il Servizio Fitosanitario ha appurato che non si tratta di "cancro colorato")	abbattimento per motivi fitosanitari
6	9222	platano	<i>Platanus x acerifolia</i>	47	11-20	deperente	pianta a fusto singolo	pianta colpita da probabile micosi vascolare sconosciuta (il Servizio Fitosanitario ha appurato che non si tratta di "cancro colorato")	abbattimento per motivi fitosanitari
7	9231	platano	<i>Platanus x acerifolia</i>	45	11-20	deperente	pianta a fusto singolo	pianta colpita da probabile micosi vascolare sconosciuta (il Servizio Fitosanitario ha appurato che non si tratta di "cancro colorato")	abbattimento per motivi fitosanitari

* **legenda condizione vegetativa:**

- pianta morta in piedi;
- deperente (chioma secca >75%);
- mediocre (chioma secca tra il 50 e il 75%);
- discreta (chioma secca meno del 50%).

n. progressivo	ID gis	specie		diametro	classe di altezza	condizione vegetativa*	conformazione	eventuali note	intervento
		nome comune	nome scientifico	[cm]	[m]				
8	7399	platano	<i>Platanus x acerifolia</i>	42	11-20	deperente	pianta a fusto singolo	pianta colpita da probabile micosi vascolare sconosciuta (il Servizio Fitosanitario ha appurato che non si tratta di "cancro colorato")	abbattimento per motivi fitosanitari
9	7566	platano	<i>Platanus x acerifolia</i>	53	11-20	pianta morta in piedi	pianta a fusto singolo	pianta colpita da probabile micosi vascolare sconosciuta (il Servizio Fitosanitario ha appurato che non si tratta di "cancro colorato")	abbattimento per motivi fitosanitari
10	7722	platano	<i>Platanus x acerifolia</i>	87	11-20	pianta morta in piedi	pianta a fusto singolo	pianta colpita da probabile micosi vascolare sconosciuta (il Servizio Fitosanitario ha appurato che non si tratta di "cancro colorato")	abbattimento per motivi fitosanitari

* **legenda condizione vegetativa:**

- pianta morta in piedi;
- deperente (chioma secca >75%);
- mediocre (chioma secca tra il 50 e il 75%);
- discreta (chioma secca meno del 50%).

Parco "Generale C.A. Dalla Chiesa"

n. progressivo	ID gis	specie		diametro	classe di altezza	condizione vegetativa*	conformazione	eventuali note	intervento
		nome comune	nome scientifico	[cm]	[m]				
11	9145	platano	<i>Platanus x acerifolia</i>	52	11-20	deperente	pianta a fusto singolo	pianta colpita da probabile micosi vascolare sconosciuta (il Servizio Fitosanitario ha appurato che non si tratta di "cancro colorato")	abbattimento per motivi fitosanitari
12	7491	platano	<i>Platanus x acerifolia</i>	61	11-20	deperente	pianta a fusto singolo	pianta colpita da probabile micosi vascolare sconosciuta (il Servizio Fitosanitario ha appurato che non si tratta di "cancro colorato")	abbattimento per motivi fitosanitari
13	7383	platano	<i>Platanus x acerifolia</i>	54	11-20	deperente	pianta a fusto singolo	pianta colpita da probabile micosi vascolare sconosciuta (il Servizio Fitosanitario ha appurato che non si tratta di "cancro colorato")	abbattimento per motivi fitosanitari

*** legenda condizione vegetativa:**

- pianta morta in piedi;
- deperente (chioma secca >75%);
- mediocre (chioma secca tra il 50 e il 75%);
- discreta (chioma secca meno del 50%).

n. progressivo	ID gis	specie		diametro	classe di altezza	condizione vegetativa*	conformazione	eventuali note	intervento
		nome comune	nome scientifico	[cm]	[m]				
14	7879	platano	<i>Platanus x acerifolia</i>	57	11-20	deperente	pianta a fusto singolo	pianta colpita da probabile micosi vascolare sconosciuta (il Servizio Fitosanitario ha appurato che non si tratta di "cancro colorato")	abbattimento per motivi fitosanitari
15	7446	salice piangente	<i>Salix babylonica</i>	38	< 10	deperente	pianta a fusto singolo	-	abbattimento per motivi colturali
16	9289	quercia rossa americana	<i>Quercus rubra</i>	78	> 20	pianta morta in piedi	pianta a fusto singolo	-	abbattimento per motivi colturali
17	9259	quercia rossa americana	<i>Quercus rubra</i>	84	> 20	pianta morta in piedi	pianta a fusto singolo	-	abbattimento per motivi colturali
18	8903	quercia rossa americana	<i>Quercus rubra</i>	85	> 20	pianta morta in piedi	pianta a fusto singolo	-	abbattimento per motivi colturali
19	8559	quercia rossa americana	<i>Quercus rubra</i>	95	> 20	mediocre	pianta a fusto singolo	50% della chioma secca con già infezione da <i>Phellinus punctatus</i>	abbattimento per motivi di pericolosità
20	9192	quercia rossa americana	<i>Quercus rubra</i>	56	11-20	pianta morta in piedi	pianta a fusto singolo	-	abbattimento per motivi colturali

* **legenda condizione vegetativa:**

- pianta morta in piedi;
- deperente (chioma secca >75%);
- mediocre (chioma secca tra il 50 e il 75%);
- discreta (chioma secca meno del 50%).

n. progressivo	ID gis	specie		diametro	classe di altezza	condizione vegetativa*	conformazione	eventuali note	intervento
		nome comune	nome scientifico	[cm]	[m]				
21	7238	gelso	<i>Morus nigra</i>	25	< 10	deperente	pianta a fusto singolo	-	abbattimento per motivi culturali
22	8344	albero dei tulipani	<i>Liriodendron tulipifera</i>	20	< 10	pianta morta in piedi	pianta a fusto singolo	-	abbattimento per motivi culturali
23	8538	faggio	<i>Fagus sylvatica</i>	47	11-20	pianta morta in piedi	pianta a fusto singolo	-	abbattimento per motivi culturali
24	7644	betulla	<i>Betula alba</i>	34+35	11-20	pianta morta in piedi	pianta bicormica	-	abbattimento per motivi culturali
25	9227	platano	<i>Platanus x acerifolia</i>	33	< 10	deperente	pianta a fusto singolo	pianta colpita da probabile micosi vascolare sconosciuta (il Servizio Fitosanitario ha appurato che non si tratta di "cancro colorato")	abbattimento per motivi fitosanitari
26	8614	platano	<i>Platanus x acerifolia</i>	39	11-20	pianta morta in piedi	pianta a fusto singolo	pianta colpita da probabile micosi vascolare sconosciuta (il Servizio Fitosanitario ha appurato che non si tratta di "cancro colorato")	abbattimento per motivi fitosanitari

* **legenda condizione vegetativa:**

- pianta morta in piedi;
- deperente (chioma secca >75%);
- mediocre (chioma secca tra il 50 e il 75%);
- discreta (chioma secca meno del 50%).

n. progressivo	ID gis	specie		diametro	classe di altezza	condizione vegetativa*	conformazione	eventuali note	intervento
		nome comune	nome scientifico	[cm]	[m]				
27	7672	platano	<i>Platanus x acerifolia</i>	48	11-20	deperente	pianta a fusto singolo	pianta colpita da probabile micosi vascolare sconosciuta (il Servizio Fitosanitario ha appurato che non si tratta di "cancro colorato")	abbattimento per motivi fitosanitari
28	7587	platano	<i>Platanus x acerifolia</i>	30	11-20	deperente	pianta a fusto singolo	pianta colpita da probabile micosi vascolare sconosciuta (il Servizio Fitosanitario ha appurato che non si tratta di "cancro colorato")	abbattimento per motivi fitosanitari
29	8696	platano	<i>Platanus x acerifolia</i>	34	11-20	deperente	pianta a fusto singolo	pianta colpita da probabile micosi vascolare sconosciuta (il Servizio Fitosanitario ha appurato che non si tratta di "cancro colorato")	abbattimento per motivi fitosanitari

* **legenda condizione vegetativa:**

- pianta morta in piedi;
- deperente (chioma secca >75%);
- mediocre (chioma secca tra il 50 e il 75%);
- discreta (chioma secca meno del 50%).

n. progressivo	ID gis	specie		diametro	classe di altezza	condizione vegetativa*	conformazione	eventuali note	intervento
		nome comune	nome scientifico	[cm]	[m]				
30	8169	platano	<i>Platanus x acerifolia</i>	26	11-20	deperente	pianta a fusto singolo	pianta colpita da probabile micosi vascolare sconosciuta (il Servizio Fitosanitario ha appurato che non si tratta di "cancro colorato")	abbattimento per motivi fitosanitari
31	7917	platano	<i>Platanus x acerifolia</i>	25	11-20	deperente	pianta a fusto singolo	pianta colpita da probabile micosi vascolare sconosciuta (il Servizio Fitosanitario ha appurato che non si tratta di "cancro colorato")	abbattimento per motivi fitosanitari
32	8900	platano	<i>Platanus x acerifolia</i>	35	11-20	deperente	pianta a fusto singolo	estesa necrosi con carie sul fusto	abbattimento per motivi di pericolosità
33	8981	platano	<i>Platanus x acerifolia</i>	40	11-20	deperente	pianta a fusto singolo	pianta colpita da probabile micosi vascolare sconosciuta (il Servizio Fitosanitario ha appurato che non si tratta di "cancro colorato")	abbattimento per motivi fitosanitari

* **legenda condizione vegetativa:**

- pianta morta in piedi;
- deperente (chioma secca >75%);
- mediocre (chioma secca tra il 50 e il 75%);
- discreta (chioma secca meno del 50%).

n. progressivo	ID gis	specie		diametro	classe di altezza	condizione vegetativa*	conformazione	eventuali note	intervento
		nome comune	nome scientifico	[cm]	[m]				
34	7735	platano	<i>Platanus x acerifolia</i>	58	11-20	pianta morta in piedi	pianta a fusto singolo	pianta colpita da probabile micosi vascolare sconosciuta (il Servizio Fitosanitario ha appurato che non si tratta di "cancro colorato")	abbattimento per motivi fitosanitari
35	7466	platano	<i>Platanus x acerifolia</i>	36	11-20	deperente	pianta a fusto singolo	pianta colpita da probabile micosi vascolare sconosciuta (il Servizio Fitosanitario ha appurato che non si tratta di "cancro colorato")	abbattimento per motivi fitosanitari
36	8072	platano	<i>Platanus x acerifolia</i>	28	11-20	deperente	pianta a fusto singolo	pianta colpita da probabile micosi vascolare sconosciuta (il Servizio Fitosanitario ha appurato che non si tratta di "cancro colorato")	abbattimento per motivi fitosanitari

* **legenda condizione vegetativa:**

- pianta morta in piedi;
- deperente (chioma secca >75%);
- mediocre (chioma secca tra il 50 e il 75%);
- discreta (chioma secca meno del 50%).

n. progressivo	ID gis	specie		diametro	classe di altezza	condizione vegetativa*	conformazione	eventuali note	intervento
		nome comune	nome scientifico	[cm]	[m]				
37	7309	platano	<i>Platanus x acerifolia</i>	45	11-20	deperente	pianta a fusto singolo	pianta colpita da probabile micosi vascolare sconosciuta (il Servizio Fitosanitario ha appurato che non si tratta di "cancro colorato")	abbattimento per motivi fitosanitari
38	7962	platano	<i>Platanus x acerifolia</i>	46	11-20	deperente	pianta a fusto singolo	pianta colpita da probabile micosi vascolare sconosciuta (il Servizio Fitosanitario ha appurato che non si tratta di "cancro colorato")	abbattimento per motivi fitosanitari
39	9214	platano	<i>Platanus x acerifolia</i>	72	> 20	pianta morta in piedi	pianta a fusto singolo	pianta colpita da probabile micosi vascolare sconosciuta (il Servizio Fitosanitario ha appurato che non si tratta di "cancro colorato")	abbattimento per motivi fitosanitari

* **legenda condizione vegetativa:**

- pianta morta in piedi;
- deperente (chioma secca >75%);
- mediocre (chioma secca tra il 50 e il 75%);
- discreta (chioma secca meno del 50%).

n. progressivo	ID gis	specie		diametro	classe di altezza	condizione vegetativa*	conformazione	eventuali note	intervento
		nome comune	nome scientifico	[cm]	[m]				
40	8114	platano	<i>Platanus x acerifolia</i>	45	11-20	pianta morta in piedi	pianta a fusto singolo	pianta colpita da probabile micosi vascolare sconosciuta (il Servizio Fitosanitario ha appurato che non si tratta di "cancro colorato")	abbattimento per motivi fitosanitari
41	7582	platano	<i>Platanus x acerifolia</i>	49	11-20	deperente	pianta a fusto singolo	pianta colpita da probabile micosi vascolare sconosciuta (il Servizio Fitosanitario ha appurato che non si tratta di "cancro colorato")	abbattimento per motivi fitosanitari
42	7919	platano	<i>Platanus x acerifolia</i>	45	11-20	deperente	pianta a fusto singolo	pianta colpita da probabile micosi vascolare sconosciuta (il Servizio Fitosanitario ha appurato che non si tratta di "cancro colorato")	abbattimento per motivi fitosanitari

* **legenda condizione vegetativa:**

- pianta morta in piedi;
- deperente (chioma secca >75%);
- mediocre (chioma secca tra il 50 e il 75%);
- discreta (chioma secca meno del 50%).

n. progressivo	ID gis	specie		diametro	classe di altezza	condizione vegetativa*	conformazione	eventuali note	intervento
		nome comune	nome scientifico	[cm]	[m]				
43	7769	platano	<i>Platanus x acerifolia</i>	93	> 20	pianta morta in piedi	pianta a fusto singolo	pianta colpita da probabile micosi vascolare sconosciuta (il Servizio Fitosanitario ha appurato che non si tratta di "cancro colorato")	abbattimento per motivi fitosanitari
44	7478	platano	<i>Platanus x acerifolia</i>	51	11-20	deperente	pianta a fusto singolo	pianta colpita da probabile micosi vascolare sconosciuta (il Servizio Fitosanitario ha appurato che non si tratta di "cancro colorato")	abbattimento per motivi fitosanitari
45	8308	platano	<i>Platanus x acerifolia</i>	80	> 20	pianta morta in piedi	pianta a fusto singolo	pianta colpita da probabile micosi vascolare sconosciuta (il Servizio Fitosanitario ha appurato che non si tratta di "cancro colorato")	abbattimento per motivi fitosanitari
46	8600	mirabolano	<i>Prunus cerasifera Pissardii</i>	33	< 10	deperente	pianta a fusto singolo	-	abbattimento per motivi culturali
47	7191	albero dei tulipani	<i>Liriodendron tulipifera</i>	21	< 10	pianta morta in piedi	pianta a fusto singolo	-	abbattimento per motivi culturali

* **legenda condizione vegetativa:**

- pianta morta in piedi;
- deperente (chioma secca >75%);
- mediocre (chioma secca tra il 50 e il 75%);
- discreta (chioma secca meno del 50%).

n. progressivo	ID gis	specie		diametro [cm]	classe di altezza [m]	condizione vegetativa*	conformazione	eventuali note	intervento
		nome comune	nome scientifico						
48	9023	albero dei tulipani	<i>Liriodendron tulipifera</i>	21	< 10	pianta morta in piedi	pianta a fusto singolo	-	abbattimento per motivi culturali
49	8792	albero dei tulipani	<i>Liriodendron tulipifera</i>	29	< 10	pianta morta in piedi	pianta a fusto singolo	-	abbattimento per motivi culturali
50	8874	salice ritorto	<i>Salix matsudana</i>	52	11-20	deperente	pianta a fusto singolo	-	abbattimento per motivi culturali
51	8932	albero dei tulipani	<i>Liriodendron tulipifera</i>	26	< 10	pianta morta in piedi	pianta a fusto singolo	-	abbattimento per motivi culturali
52	7471	albero dei tulipani	<i>Liriodendron tulipifera</i>	22	< 10	pianta morta in piedi	pianta a fusto singolo	-	abbattimento per motivi culturali
53	8091	albero dei tulipani	<i>Liriodendron tulipifera</i>	22	< 10	pianta morta in piedi	pianta a fusto singolo	-	abbattimento per motivi culturali
54	8394	platano	<i>Platanus x acerifolia</i>	28	11-20	deperente	pianta a fusto singolo	pianta colpita da probabile micosi vascolare sconosciuta (il Servizio Fitosanitario ha appurato che non si tratta di "cancro colorato")	abbattimento per motivi fitosanitari

* **legenda condizione vegetativa:**

- pianta morta in piedi;
- deperente (chioma secca >75%);
- mediocre (chioma secca tra il 50 e il 75%);
- discreta (chioma secca meno del 50%).

n. progressivo	ID gis	specie		diametro	classe di altezza	condizione vegetativa*	conformazione	eventuali note	intervento
		nome comune	nome scientifico	[cm]	[m]				
55	8163	platano	<i>Platanus x acerifolia</i>	32	11-20	deperente	pianta a fusto singolo	pianta colpita da probabile micosi vascolare sconosciuta (il Servizio Fitosanitario ha appurato che non si tratta di "cancro colorato")	abbattimento per motivi fitosanitari
56	7734	platano	<i>Platanus x acerifolia</i>	34	11-20	deperente	pianta a fusto singolo	pianta colpita da probabile micosi vascolare sconosciuta (il Servizio Fitosanitario ha appurato che non si tratta di "cancro colorato")	abbattimento per motivi fitosanitari
57	7518	platano	<i>Platanus x acerifolia</i>	27	11-20	deperente	pianta a fusto singolo	pianta colpita da probabile micosi vascolare sconosciuta (il Servizio Fitosanitario ha appurato che non si tratta di "cancro colorato")	abbattimento per motivi fitosanitari
58	8631	abete rosso	<i>Picea abies</i>	67	> 20	pianta morta in piedi	pianta a fusto singolo	-	abbattimento per motivi culturali
59	8808	albero delle lanterne cinesi	<i>Koelreuteria paniculata</i>	21	< 10	pianta morta in piedi	pianta a fusto singolo	-	abbattimento per motivi culturali

* **legenda condizione vegetativa:**

- pianta morta in piedi;
- deperente (chioma secca >75%);
- mediocre (chioma secca tra il 50 e il 75%);
- discreta (chioma secca meno del 50%).

n. progressivo	ID gis	specie		diametro	classe di altezza	condizione vegetativa*	conformazione	eventuali note	intervento
		nome comune	nome scientifico	[cm]	[m]				
60	9171	ciliegio da fiore giapponese	<i>Prunus serrulata</i> <i>Kanzaan</i>	25	< 10	deperente	pianta a fusto singolo	-	abbattimento per motivi culturali
61	7932	ciliegio da fiore giapponese	<i>Prunus serrulata</i> <i>Kanzaan</i>	26	< 10	deperente	pianta a fusto singolo	-	abbattimento per motivi culturali
62	8667	ciliegio da fiore giapponese	<i>Prunus serrulata</i> <i>Kanzaan</i>	20	< 10	pianta morta in piedi	pianta a fusto singolo	-	abbattimento per motivi culturali
63	8996	ciliegio da fiore giapponese	<i>Prunus serrulata</i> <i>Kanzaan</i>	20	< 10	pianta morta in piedi	pianta a fusto singolo	-	abbattimento per motivi culturali
64	7924	betulla	<i>Betula alba</i>	28	11-20	pianta morta in piedi	pianta a fusto singolo	-	abbattimento per motivi culturali
65	8074	robinia	<i>Robinia pseudoacacia</i>	72	< 10	discreta	pianta a fusto singolo	pianta spontanea, cresciuta in conflitto col muro perimetrale	abbattimento per motivi culturali
66	8074bis	robinia	<i>Robinia pseudoacacia</i>	26	< 10	discreta	pianta a fusto singolo	pianta spontanea, cresciuta in conflitto col muro perimetrale	abbattimento per motivi culturali
67	8849bis	sambuco	<i>Sambucus nigra</i>	25	< 10	discreta	pianta a fusto singolo	pianta spontanea, cresciuta in conflitto col muro perimetrale	abbattimento per motivi culturali
68	8849ter	sambuco	<i>Sambucus nigra</i>	40	< 10	pianta morta in piedi	pianta a fusto singolo	pianta spontanea, cresciuta in conflitto col muro perimetrale	abbattimento per motivi culturali

* **legenda condizione vegetativa:**

- pianta morta in piedi;
- deperente (chioma secca >75%);
- mediocre (chioma secca tra il 50 e il 75%);
- discreta (chioma secca meno del 50%).

Parco "Generale C.A. Dalla Chiesa"

n. progressivo	ID gis	specie		diametro	classe di altezza	condizione vegetativa*	conformazione	eventuali note	intervento
		nome comune	nome scientifico	[cm]	[m]				
69	8849	robinia	<i>Robinia pseudoacacia</i>	40	< 10	mediocre	pianta a fusto singolo	pianta spontanea, cresciuta in conflitto col muro perimetrale	abbattimento per motivi culturali
70	8485	robinia	<i>Robinia pseudoacacia</i>	43+44	< 10	deperente	pianta bicornica	pianta spontanea, cresciuta in conflitto col muro perimetrale	abbattimento per motivi culturali

* **legenda condizione vegetativa:**

- pianta morta in piedi;
- deperente (chioma secca >75%);
- mediocre (chioma secca tra il 50 e il 75%);
- discreta (chioma secca meno del 50%).

n. progressivo	1
-----------------------	----------

ID gis	8862
---------------	-------------



foto 1: vista generale



foto 2: particolare

specie	
nome comune	nome scientifico
abete rosso	<i>Picea abies</i>

diametro
[cm]
37

classe di altezza
[m]
11-20

conformazione
pianta a fusto singolo

condizione vegetativa*
pianta morta in piedi

eventuali note
-

intervento
abbattimento per motivi culturali

*** legenda condizione vegetativa:**

- pianta morta in piedi;
- deperente (chioma secca >75%);
- mediocre (chioma secca tra il 50 e il 75%);
- discreta (chioma secca meno del 50%).

n. progressivo	2
-----------------------	----------

ID gis	7570
---------------	-------------



foto 1: vista generale



foto 2: particolare

specie	
nome comune	nome scientifico
platano	<i>Platanus x acerifolia</i>

diametro
[cm]
50

classe di altezza
[m]
11-20

conformazione
pianta a fusto singolo

condizione vegetativa*
deperente

eventuali note
pianta colpita da probabile micosi vascolare sconosciuta (il Servizio Fitosanitario ha appurato che non si tratta di "cancro colorato")

intervento
abbattimento per motivi fitosanitari

*** legenda condizione vegetativa:**

- pianta morta in piedi;
- deperente (chioma secca >75%);
- mediocre (chioma secca tra il 50 e il 75%);
- discreta (chioma secca meno del 50%).

n. progressivo	3
-----------------------	----------

ID gis	7820
---------------	-------------



foto 1: vista generale



foto 2: particolare

specie	
nome comune	nome scientifico
platano	<i>Platanus x acerifolia</i>

diametro
[cm]
55

classe di altezza
[m]
11-20

conformazione
pianta a fusto singolo

condizione vegetativa*
deperente

eventuali note
pianta colpita da probabile micosi vascolare sconosciuta (il Servizio Fitosanitario ha appurato che non si tratta di "cancro colorato")

intervento
abbattimento per motivi fitosanitari

*** legenda condizione vegetativa:**

- pianta morta in piedi;
- deperente (chioma secca >75%);
- mediocre (chioma secca tra il 50 e il 75%);
- discreta (chioma secca meno del 50%).

n. progressivo	4
-----------------------	----------

ID gis	7882
---------------	-------------



foto 1: vista generale



foto 2: particolare

specie	
nome comune	nome scientifico
platano	<i>Platanus x acerifolia</i>

diametro
[cm]
51

classe di altezza
[m]
11-20

conformazione
pianta a fusto singolo

condizione vegetativa*
deperente

eventuali note
pianta colpita da probabile micosi vascolare sconosciuta (il Servizio Fitosanitario ha appurato che non si tratta di "cancro colorato")

intervento
abbattimento per motivi fitosanitari

*** legenda condizione vegetativa:**

- pianta morta in piedi;
- deperente (chioma secca >75%);
- mediocre (chioma secca tra il 50 e il 75%);
- discreta (chioma secca meno del 50%).

n. progressivo	5
-----------------------	----------

ID gis	7778
---------------	-------------



foto 1: vista generale



foto 2: particolare

specie	
nome comune	nome scientifico
platano	<i>Platanus x acerifolia</i>

diametro
[cm]
57

classe di altezza
[m]
11-20

conformazione
pianta a fusto singolo

condizione vegetativa*
deperente

eventuali note
pianta colpita da probabile micosi vascolare sconosciuta (il Servizio Fitosanitario ha appurato che non si tratta di "cancro colorato")

intervento
abbattimento per motivi fitosanitari

*** legenda condizione vegetativa:**

- pianta morta in piedi;
- deperente (chioma secca >75%);
- mediocre (chioma secca tra il 50 e il 75%);
- discreta (chioma secca meno del 50%).

n. progressivo	6
-----------------------	----------

ID gis	9222
---------------	-------------



foto 1: vista generale



foto 2: particolare

specie	
nome comune	nome scientifico
platano	<i>Platanus x acerifolia</i>

diametro
[cm]
47

classe di altezza
[m]
11-20

conformazione
pianta a fusto singolo

condizione vegetativa*
deperente

eventuali note
pianta colpita da probabile micosi vascolare sconosciuta (il Servizio Fitosanitario ha appurato che non si tratta di "cancro colorato")

intervento
abbattimento per motivi fitosanitari

*** legenda condizione vegetativa:**

- pianta morta in piedi;
- deperente (chioma secca >75%);
- mediocre (chioma secca tra il 50 e il 75%);
- discreta (chioma secca meno del 50%).

n. progressivo	7
-----------------------	----------

ID gis	9231
---------------	-------------



foto 1: vista generale



foto 2: particolare

specie	
nome comune	nome scientifico
platano	<i>Platanus x acerifolia</i>

diametro
[cm]
45

classe di altezza
[m]
11-20

conformazione
pianta a fusto singolo

condizione vegetativa*
deperente

eventuali note
pianta colpita da probabile micosi vascolare sconosciuta (il Servizio Fitosanitario ha appurato che non si tratta di "cancro colorato")

intervento
abbattimento per motivi fitosanitari

*** legenda condizione vegetativa:**

- pianta morta in piedi;
- deperente (chioma secca >75%);
- mediocre (chioma secca tra il 50 e il 75%);
- discreta (chioma secca meno del 50%).

n. progressivo	8
-----------------------	----------

ID gis	7399
---------------	-------------



foto 1: vista generale



foto 2: particolare

specie	
nome comune	nome scientifico
platano	<i>Platanus x acerifolia</i>

diametro
[cm]
42

classe di altezza
[m]
11-20

conformazione
pianta a fusto singolo

condizione vegetativa*
deperente

eventuali note
pianta colpita da probabile micosi vascolare sconosciuta (il Servizio Fitosanitario ha appurato che non si tratta di "cancro colorato")

intervento
abbattimento per motivi fitosanitari

*** legenda condizione vegetativa:**

- pianta morta in piedi;
- deperente (chioma secca >75%);
- mediocre (chioma secca tra il 50 e il 75%);
- discreta (chioma secca meno del 50%).

n. progressivo	9
-----------------------	----------

ID gis	7566
---------------	-------------



foto 1: vista generale



foto 2: particolare

specie	
nome comune	nome scientifico
platano	<i>Platanus x acerifolia</i>

diametro
[cm]
53

classe di altezza
[m]
11-20

conformazione
pianta a fusto singolo

condizione vegetativa*
pianta morta in piedi

eventuali note
pianta colpita da probabile micosi vascolare sconosciuta (il Servizio Fitosanitario ha appurato che non si tratta di "cancro colorato")

intervento
abbattimento per motivi fitosanitari

*** legenda condizione vegetativa:**

- pianta morta in piedi;
- deperente (chioma secca >75%);
- mediocre (chioma secca tra il 50 e il 75%);
- discreta (chioma secca meno del 50%).

n. progressivo	10
-----------------------	-----------

ID gis	7722
---------------	-------------



foto 1: vista generale



foto 2: particolare

specie	
nome comune	nome scientifico
platano	<i>Platanus x acerifolia</i>

diametro
[cm]
87

classe di altezza
[m]
11-20

conformazione
pianta a fusto singolo

condizione vegetativa*
pianta morta in piedi

eventuali note
pianta colpita da probabile micosi vascolare sconosciuta (il Servizio Fitosanitario ha appurato che non si tratta di "cancro colorato")

intervento
abbattimento per motivi fitosanitari

*** legenda condizione vegetativa:**

- pianta morta in piedi;
- deperente (chioma secca >75%);
- mediocre (chioma secca tra il 50 e il 75%);
- discreta (chioma secca meno del 50%).

n. progressivo	11
-----------------------	-----------

ID gis	9145
---------------	-------------



foto 1: vista generale

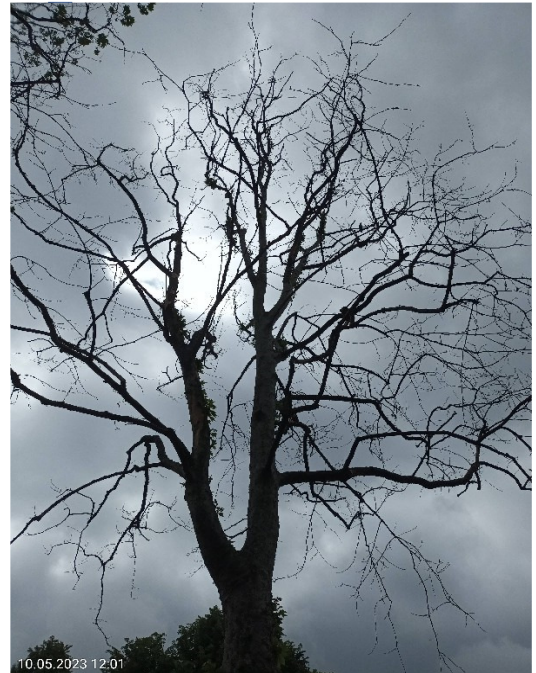


foto 2: particolare

specie	
nome comune	nome scientifico
platano	<i>Platanus x acerifolia</i>

diametro
[cm]
52

classe di altezza
[m]
11-20

conformazione
pianta a fusto singolo

condizione vegetativa*
deperente

eventuali note
pianta colpita da probabile micosi vascolare sconosciuta (il Servizio Fitosanitario ha appurato che non si tratta di "cancro colorato")

intervento
abbattimento per motivi fitosanitari

*** legenda condizione vegetativa:**

- pianta morta in piedi;
- deperente (chioma secca >75%);
- mediocre (chioma secca tra il 50 e il 75%);
- discreta (chioma secca meno del 50%).

n. progressivo	12
-----------------------	-----------

ID gis	7491
---------------	-------------



foto 1: vista generale



foto 2: particolare

specie	
nome comune	nome scientifico
platano	<i>Platanus x acerifolia</i>

diametro
[cm]
61

classe di altezza
[m]
11-20

conformazione
pianta a fusto singolo

condizione vegetativa*
deperente

eventuali note
pianta colpita da probabile micosi vascolare sconosciuta (il Servizio Fitosanitario ha appurato che non si tratta di "cancro colorato")

intervento
abbattimento per motivi fitosanitari

*** legenda condizione vegetativa:**

- pianta morta in piedi;
- deperente (chioma secca >75%);
- mediocre (chioma secca tra il 50 e il 75%);
- discreta (chioma secca meno del 50%).

n. progressivo	13
-----------------------	-----------

ID gis	7383
---------------	-------------



foto 1: vista generale



foto 2: particolare

specie	
nome comune	nome scientifico
platano	<i>Platanus x acerifolia</i>

diametro
[cm]
54

classe di altezza
[m]
11-20

conformazione
pianta a fusto singolo

condizione vegetativa*
deperente

eventuali note
pianta colpita da probabile micosi vascolare sconosciuta (il Servizio Fitosanitario ha appurato che non si tratta di "cancro colorato")

intervento
abbattimento per motivi fitosanitari

*** legenda condizione vegetativa:**

- pianta morta in piedi;
- deperente (chioma secca >75%);
- mediocre (chioma secca tra il 50 e il 75%);
- discreta (chioma secca meno del 50%).

n. progressivo	14
-----------------------	-----------

ID gis	7879
---------------	-------------



foto 1: vista generale



foto 2: particolare

specie	
nome comune	nome scientifico
platano	<i>Platanus x acerifolia</i>

diametro
[cm]
57

classe di altezza
[m]
11-20

conformazione
pianta a fusto singolo

condizione vegetativa*
deperente

eventuali note
pianta colpita da probabile micosi vascolare sconosciuta (il Servizio Fitosanitario ha appurato che non si tratta di "cancro colorato")

intervento
abbattimento per motivi fitosanitari

*** legenda condizione vegetativa:**

- pianta morta in piedi;
- deperente (chioma secca >75%);
- mediocre (chioma secca tra il 50 e il 75%);
- discreta (chioma secca meno del 50%).

n. progressivo	15
-----------------------	-----------

ID gis	7446
---------------	-------------



foto 1: vista generale



foto 2: particolare

specie	
nome comune	nome scientifico
salice piangente	<i>Salix babylonica</i>

diametro
[cm]
38

classe di altezza
[m]
< 10

conformazione
pianta a fusto singolo

condizione vegetativa*
deperente

eventuali note
-

intervento
abbattimento per motivi culturali

*** legenda condizione vegetativa:**

- pianta morta in piedi;
- deperente (chioma secca >75%);
- mediocre (chioma secca tra il 50 e il 75%);
- discreta (chioma secca meno del 50%).

n. progressivo	16
-----------------------	----

ID gis	9289
---------------	------



foto 1: vista generale



foto 2: particolare

specie	
nome comune	nome scientifico
quercia rossa americana	<i>Quercus rubra</i>

diametro
[cm]
78

classe di altezza
[m]
> 20

conformazione
pianta a fusto singolo

condizione vegetativa*
pianta morta in piedi

eventuali note
-

intervento
abbattimento per motivi culturali

*** legenda condizione vegetativa:**

- pianta morta in piedi;
- deperente (chioma secca >75%);
- mediocre (chioma secca tra il 50 e il 75%);
- discreta (chioma secca meno del 50%).

n. progressivo	17
-----------------------	-----------

ID gis	9259
---------------	-------------



foto 1: vista generale



foto 2: particolare

specie	
nome comune	nome scientifico
uercia rossa american	<i>Quercus rubra</i>

diametro
[cm]
84

classe di altezza
[m]
> 20

conformazione
pianta a fusto singolo

condizione vegetativa*
pianta morta in piedi

eventuali note
-

intervento
abbattimento per motivi culturali

*** legenda condizione vegetativa:**

- pianta morta in piedi;
- deperente (chioma secca >75%);
- mediocre (chioma secca tra il 50 e il 75%);
- discreta (chioma secca meno del 50%).

n. progressivo	18
-----------------------	-----------

ID gis	8903
---------------	-------------



foto 1: vista generale



foto 2: particolare

specie	
nome comune	nome scientifico
quercia rossa americana	<i>Quercus rubra</i>

diametro
[cm]
85

classe di altezza
[m]
> 20

conformazione
pianta a fusto singolo

condizione vegetativa*
pianta morta in piedi

eventuali note
-

intervento
abbattimento per motivi culturali

*** legenda condizione vegetativa:**

- pianta morta in piedi;
- deperente (chioma secca >75%);
- mediocre (chioma secca tra il 50 e il 75%);
- discreta (chioma secca meno del 50%).

n. progressivo	19
-----------------------	----

ID gis	8559
---------------	------



foto 1: vista generale



foto 2: particolare

specie	
nome comune	nome scientifico
quercia rossa americana	<i>Quercus rubra</i>

diametro
[cm]
95

classe di altezza
[m]
> 20

conformazione
pianta a fusto singolo

condizione vegetativa*
mediocre

eventuali note
50% della chioma secca con già infezione da <i>Phellinus punctatus</i>

intervento
abbattimento per motivi di pericolosità

*** legenda condizione vegetativa:**

- pianta morta in piedi;
- deperente (chioma secca >75%);
- mediocre (chioma secca tra il 50 e il 75%);
- discreta (chioma secca meno del 50%).

n. progressivo	20
-----------------------	----

ID gis	9192
---------------	------



foto 1: vista generale



foto 2: particolare

specie	
nome comune	nome scientifico
quercia rossa americana	<i>Quercus rubra</i>

diametro
[cm]
56

classe di altezza
[m]
11-20

conformazione
pianta a fusto singolo

condizione vegetativa*
pianta morta in piedi

eventuali note
-

intervento
abbattimento per motivi culturali

*** legenda condizione vegetativa:**

- pianta morta in piedi;
- deperente (chioma secca >75%);
- mediocre (chioma secca tra il 50 e il 75%);
- discreta (chioma secca meno del 50%).

n. progressivo	21
-----------------------	-----------

ID gis	7238
---------------	-------------



foto 1: vista generale



foto 2: particolare

specie	
nome comune	nome scientifico
gelso	<i>Morus nigra</i>

diametro
[cm]
25

classe di altezza
[m]
< 10

conformazione
pianta a fusto singolo

condizione vegetativa*
deperente

eventuali note
-

intervento
abbattimento per motivi culturali

*** legenda condizione vegetativa:**

- pianta morta in piedi;
- deperente (chioma secca >75%);
- mediocre (chioma secca tra il 50 e il 75%);
- discreta (chioma secca meno del 50%).

n. progressivo	22
-----------------------	-----------

ID gis	8344
---------------	-------------



foto 1: vista generale



foto 2: particolare

specie	
nome comune	nome scientifico
albero dei tulipani	<i>Liriodendron tulipifera</i>

diametro
[cm]
20

classe di altezza
[m]
< 10

conformazione
pianta a fusto singolo

condizione vegetativa*
pianta morta in piedi

eventuali note
-

intervento
abbattimento per motivi culturali

*** legenda condizione vegetativa:**

- pianta morta in piedi;
- deperente (chioma secca >75%);
- mediocre (chioma secca tra il 50 e il 75%);
- discreta (chioma secca meno del 50%).

n. progressivo	23
-----------------------	-----------

ID gis	8538
---------------	-------------



foto 1: vista generale



foto 2: particolare

specie	
nome comune	nome scientifico
faggio	<i>Fagus sylvatica</i>

diametro
[cm]
47

classe di altezza
[m]
11-20

conformazione
pianta a fusto singolo

condizione vegetativa*
pianta morta in piedi

eventuali note
-

intervento
abbattimento per motivi culturali

*** legenda condizione vegetativa:**

- pianta morta in piedi;
- deperente (chioma secca >75%);
- mediocre (chioma secca tra il 50 e il 75%);
- discreta (chioma secca meno del 50%).

n. progressivo	24
-----------------------	-----------

ID gis	7644
---------------	-------------



foto 1: vista generale



foto 2: particolare

specie	
nome comune	nome scientifico
betulla	<i>Betula alba</i>

diametro
[cm]
34+35

classe di altezza
[m]
11-20

conformazione
pianta bicormica

condizione vegetativa*
pianta morta in piedi

eventuali note
-

intervento
abbattimento per motivi culturali

*** legenda condizione vegetativa:**

- pianta morta in piedi;
- deperente (chioma secca >75%);
- mediocre (chioma secca tra il 50 e il 75%);
- discreta (chioma secca meno del 50%).

n. progressivo	25
-----------------------	----

ID gis	9227
---------------	------



foto 1: vista generale



foto 2: particolare

specie	
nome comune	nome scientifico
platano	<i>Platanus x acerifolia</i>

diametro
[cm]
33

classe di altezza
[m]
< 10

conformazione
pianta a fusto singolo

condizione vegetativa*
deperente

eventuali note
pianta colpita da probabile micosi vascolare sconosciuta (il Servizio Fitosanitario ha appurato che non si tratta di "cancro colorato")

intervento
abbattimento per motivi fitosanitari

*** legenda condizione vegetativa:**

- pianta morta in piedi;
- deperente (chioma secca >75%);
- mediocre (chioma secca tra il 50 e il 75%);
- discreta (chioma secca meno del 50%).

n. progressivo	26
-----------------------	----

ID gis	8614
---------------	------



foto 1: vista generale



foto 2: particolare

specie	
nome comune	nome scientifico
platano	<i>Platanus x acerifolia</i>

diametro
[cm]
39

classe di altezza
[m]
11-20

conformazione
pianta a fusto singolo

condizione vegetativa*
pianta morta in piedi

eventuali note
pianta colpita da probabile micosi vascolare sconosciuta (il Servizio Fitosanitario ha appurato che non si tratta di "cancro colorato")

intervento
abbattimento per motivi fitosanitari

*** legenda condizione vegetativa:**

- pianta morta in piedi;
- deperente (chioma secca >75%);
- mediocre (chioma secca tra il 50 e il 75%);
- discreta (chioma secca meno del 50%).

n. progressivo	27
-----------------------	----

ID gis	7672
---------------	------



foto 1: vista generale



foto 2: particolare

specie	
nome comune	nome scientifico
platano	<i>Platanus x acerifolia</i>

diametro
[cm]
48

classe di altezza
[m]
11-20

conformazione
pianta a fusto singolo

condizione vegetativa*
deperente

eventuali note
pianta colpita da probabile micosi vascolare sconosciuta (il Servizio Fitosanitario ha appurato che non si tratta di "cancro colorato")

intervento
abbattimento per motivi fitosanitari

*** legenda condizione vegetativa:**

- pianta morta in piedi;
- deperente (chioma secca >75%);
- mediocre (chioma secca tra il 50 e il 75%);
- discreta (chioma secca meno del 50%).

n. progressivo	28
-----------------------	-----------

ID gis	7587
---------------	-------------



foto 1: vista generale



foto 2: particolare

specie	
nome comune	nome scientifico
platano	<i>Platanus x acerifolia</i>

diametro
[cm]
30

classe di altezza
[m]
11-20

conformazione
pianta a fusto singolo

condizione vegetativa*
deperente

eventuali note
pianta colpita da probabile micosi vascolare sconosciuta (il Servizio Fitosanitario ha appurato che non si tratta di "cancro colorato")

intervento
abbattimento per motivi fitosanitari

*** legenda condizione vegetativa:**

- pianta morta in piedi;
- deperente (chioma secca >75%);
- mediocre (chioma secca tra il 50 e il 75%);
- discreta (chioma secca meno del 50%).

n. progressivo	29
-----------------------	----

ID gis	8696
---------------	------



foto 1: vista generale

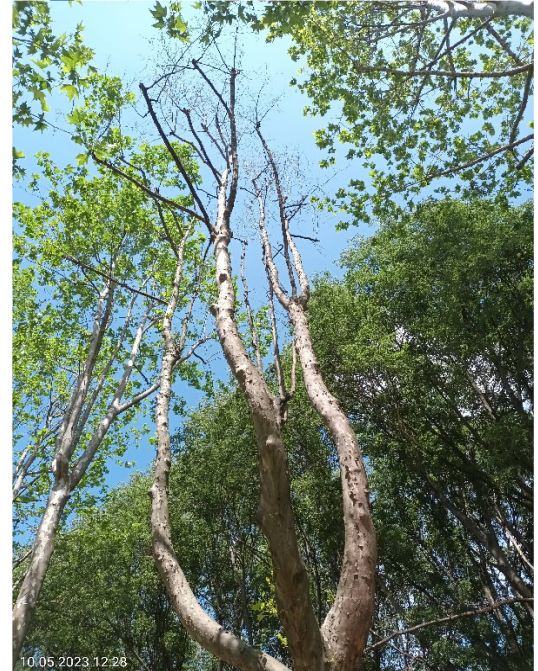


foto 2: particolare

specie	
nome comune	nome scientifico
platano	<i>Platanus x acerifolia</i>

diametro
[cm]
34

classe di altezza
[m]
11-20

conformazione
pianta a fusto singolo

condizione vegetativa*
deperente

eventuali note
pianta colpita da probabile micosi vascolare sconosciuta (il Servizio Fitosanitario ha appurato che non si tratta di "cancro colorato")

intervento
abbattimento per motivi fitosanitari

*** legenda condizione vegetativa:**

- pianta morta in piedi;
- deperente (chioma secca >75%);
- mediocre (chioma secca tra il 50 e il 75%);
- discreta (chioma secca meno del 50%).

n. progressivo	30
-----------------------	-----------

ID gis	8169
---------------	-------------



foto 1: vista generale



foto 2: particolare

specie	
nome comune	nome scientifico
platano	<i>Platanus x acerifolia</i>

diametro
[cm]
26

classe di altezza
[m]
11-20

conformazione
pianta a fusto singolo

condizione vegetativa*
deperente

eventuali note
pianta colpita da probabile micosi vascolare sconosciuta (il Servizio Fitosanitario ha appurato che non si tratta di "cancro colorato")

intervento
abbattimento per motivi fitosanitari

*** legenda condizione vegetativa:**

- pianta morta in piedi;
- deperente (chioma secca >75%);
- mediocre (chioma secca tra il 50 e il 75%);
- discreta (chioma secca meno del 50%).

n. progressivo	31
-----------------------	-----------

ID gis	7917
---------------	-------------



foto 1: vista generale



foto 2: particolare

specie	
nome comune	nome scientifico
platano	<i>Platanus x acerifolia</i>

diametro
[cm]
25

classe di altezza
[m]
11-20

conformazione
pianta a fusto singolo

condizione vegetativa*
deperente

eventuali note
pianta colpita da probabile micosi vascolare sconosciuta (il Servizio Fitosanitario ha appurato che non si tratta di "cancro colorato")

intervento
abbattimento per motivi fitosanitari

*** legenda condizione vegetativa:**

- pianta morta in piedi;
- deperente (chioma secca >75%);
- mediocre (chioma secca tra il 50 e il 75%);
- discreta (chioma secca meno del 50%).

n. progressivo	32
-----------------------	-----------

ID gis	8900
---------------	-------------



foto 1: vista generale



foto 2: particolare

specie	
nome comune	nome scientifico
platano	<i>Platanus x acerifolia</i>

diametro
[cm]
35

classe di altezza
[m]
11-20

conformazione
pianta a fusto singolo

condizione vegetativa*
deperente

eventuali note
estesa necrosi con carie sul fusto

intervento
abbattimento per motivi di pericolosità

*** legenda condizione vegetativa:**

- pianta morta in piedi;
- deperente (chioma secca >75%);
- mediocre (chioma secca tra il 50 e il 75%);
- discreta (chioma secca meno del 50%).

n. progressivo	33
-----------------------	-----------

ID gis	8981
---------------	-------------



foto 1: vista generale

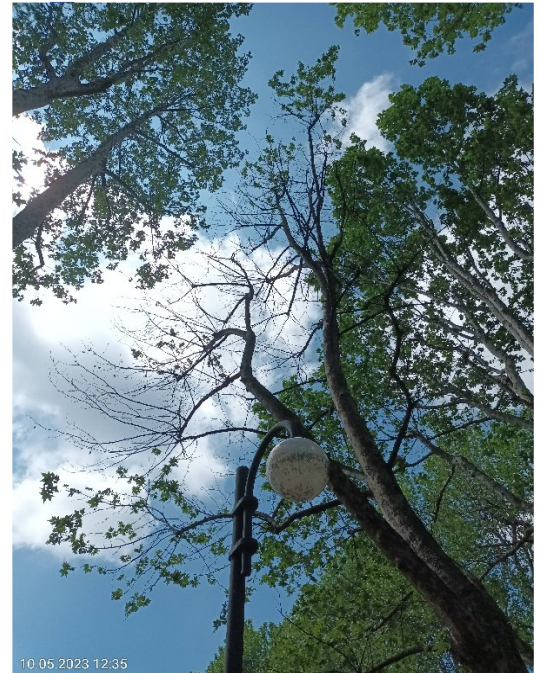


foto 2: particolare

specie	
nome comune	nome scientifico
platano	<i>Platanus x acerifolia</i>

diametro
[cm]
40

classe di altezza
[m]
11-20

conformazione
pianta a fusto singolo

condizione vegetativa*
deperente

eventuali note
pianta colpita da probabile micosi vascolare sconosciuta (il Servizio Fitosanitario ha appurato che non si tratta di "cancro colorato")

intervento
abbattimento per motivi fitosanitari

*** legenda condizione vegetativa:**

- pianta morta in piedi;
- deperente (chioma secca >75%);
- mediocre (chioma secca tra il 50 e il 75%);
- discreta (chioma secca meno del 50%).

n. progressivo	34
-----------------------	-----------

ID gis	7735
---------------	-------------



foto 1: vista generale



foto 2: particolare

specie	
nome comune	nome scientifico
platano	<i>Platanus x acerifolia</i>

diametro
[cm]
58

classe di altezza
[m]
11-20

conformazione
pianta a fusto singolo

condizione vegetativa*
pianta morta in piedi

eventuali note
pianta colpita da probabile micosi vascolare sconosciuta (il Servizio Fitosanitario ha appurato che non si tratta di "cancro colorato")

intervento
abbattimento per motivi fitosanitari

*** legenda condizione vegetativa:**

- pianta morta in piedi;
- deperente (chioma secca >75%);
- mediocre (chioma secca tra il 50 e il 75%);
- discreta (chioma secca meno del 50%).

n. progressivo	35
-----------------------	-----------

ID gis	7466
---------------	-------------



foto 1: vista generale



foto 2: particolare

specie	
nome comune	nome scientifico
platano	<i>Platanus x acerifolia</i>

diametro
[cm]
36

classe di altezza
[m]
11-20

conformazione
pianta a fusto singolo

condizione vegetativa*
deperente

eventuali note
pianta colpita da probabile micosi vascolare sconosciuta (il Servizio Fitosanitario ha appurato che non si tratta di "cancro colorato")

intervento
abbattimento per motivi fitosanitari

*** legenda condizione vegetativa:**

- pianta morta in piedi;
- deperente (chioma secca >75%);
- mediocre (chioma secca tra il 50 e il 75%);
- discreta (chioma secca meno del 50%).

n. progressivo	36
-----------------------	-----------

ID gis	8072
---------------	-------------



foto 1: vista generale



foto 2: particolare

specie	
nome comune	nome scientifico
platano	<i>Platanus x acerifolia</i>

diametro
[cm]
28

classe di altezza
[m]
11-20

conformazione
pianta a fusto singolo

condizione vegetativa*
deperente

eventuali note
pianta colpita da probabile micosi vascolare sconosciuta (il Servizio Fitosanitario ha appurato che non si tratta di "cancro colorato")

intervento
abbattimento per motivi fitosanitari

*** legenda condizione vegetativa:**

- pianta morta in piedi;
- deperente (chioma secca >75%);
- mediocre (chioma secca tra il 50 e il 75%);
- discreta (chioma secca meno del 50%).

n. progressivo	37
-----------------------	-----------

ID gis	7309
---------------	-------------



foto 1: vista generale



foto 2: particolare

specie	
nome comune	nome scientifico
platano	<i>Platanus x acerifolia</i>

diametro
[cm]
45

classe di altezza
[m]
11-20

conformazione
pianta a fusto singolo

condizione vegetativa*
deperente

eventuali note
pianta colpita da probabile micosi vascolare sconosciuta (il Servizio Fitosanitario ha appurato che non si tratta di "cancro colorato")

intervento
abbattimento per motivi fitosanitari

*** legenda condizione vegetativa:**

- pianta morta in piedi;
- deperente (chioma secca >75%);
- mediocre (chioma secca tra il 50 e il 75%);
- discreta (chioma secca meno del 50%).

n. progressivo	38
-----------------------	-----------

ID gis	7962
---------------	-------------



foto 1: vista generale



foto 2: particolare

specie	
nome comune	nome scientifico
platano	<i>Platanus x acerifolia</i>

diametro
[cm]
46

classe di altezza
[m]
11-20

conformazione
pianta a fusto singolo

condizione vegetativa*
deperente

eventuali note
pianta colpita da probabile micosi vascolare sconosciuta (il Servizio Fitosanitario ha appurato che non si tratta di "cancro colorato")

intervento
abbattimento per motivi fitosanitari

*** legenda condizione vegetativa:**

- pianta morta in piedi;
- deperente (chioma secca >75%);
- mediocre (chioma secca tra il 50 e il 75%);
- discreta (chioma secca meno del 50%).

n. progressivo	39
-----------------------	-----------

ID gis	9214
---------------	-------------



foto 1: vista generale



foto 2: particolare

specie	
nome comune	nome scientifico
platano	<i>Platanus x acerifolia</i>

diametro
[cm]
72

classe di altezza
[m]
> 20

conformazione
pianta a fusto singolo

condizione vegetativa*
pianta morta in piedi

eventuali note
pianta colpita da probabile micosi vascolare sconosciuta (il Servizio Fitosanitario ha appurato che non si tratta di "cancro colorato")

intervento
abbattimento per motivi fitosanitari

*** legenda condizione vegetativa:**

- pianta morta in piedi;
- deperente (chioma secca >75%);
- mediocre (chioma secca tra il 50 e il 75%);
- discreta (chioma secca meno del 50%).

n. progressivo	40
-----------------------	-----------

ID gis	8114
---------------	-------------



foto 1: vista generale



foto 2: particolare

specie	
nome comune	nome scientifico
platano	<i>Platanus x acerifolia</i>

diametro
[cm]
45

classe di altezza
[m]
11-20

conformazione
pianta a fusto singolo

condizione vegetativa*
pianta morta in piedi

eventuali note
pianta colpita da probabile micosi vascolare sconosciuta (il Servizio Fitosanitario ha appurato che non si tratta di "cancro colorato")

intervento
abbattimento per motivi fitosanitari

*** legenda condizione vegetativa:**

- pianta morta in piedi;
- deperente (chioma secca >75%);
- mediocre (chioma secca tra il 50 e il 75%);
- discreta (chioma secca meno del 50%).

n. progressivo	41
-----------------------	-----------

ID gis	7582
---------------	-------------



foto 1: vista generale



foto 2: particolare

specie	
nome comune	nome scientifico
platano	<i>Platanus x acerifolia</i>

diametro
[cm]
49

classe di altezza
[m]
11-20

conformazione
pianta a fusto singolo

condizione vegetativa*
deperente

eventuali note
pianta colpita da probabile micosi vascolare sconosciuta (il Servizio Fitosanitario ha appurato che non si tratta di "cancro colorato")

intervento
abbattimento per motivi fitosanitari

*** legenda condizione vegetativa:**

- pianta morta in piedi;
- deperente (chioma secca >75%);
- mediocre (chioma secca tra il 50 e il 75%);
- discreta (chioma secca meno del 50%).

n. progressivo	42
-----------------------	-----------

ID gis	7919
---------------	-------------



foto 1: vista generale



foto 2: particolare

specie	
nome comune	nome scientifico
platano	<i>Platanus x acerifolia</i>

diametro
[cm]
45

classe di altezza
[m]
11-20

conformazione
pianta a fusto singolo

condizione vegetativa*
deperente

eventuali note
pianta colpita da probabile micosi vascolare sconosciuta (il Servizio Fitosanitario ha appurato che non si tratta di "cancro colorato")

intervento
abbattimento per motivi fitosanitari

*** legenda condizione vegetativa:**

- pianta morta in piedi;
- deperente (chioma secca >75%);
- mediocre (chioma secca tra il 50 e il 75%);
- discreta (chioma secca meno del 50%).

n. progressivo	43
-----------------------	-----------

ID gis	7769
---------------	-------------



foto 1: vista generale



foto 2: particolare

specie	
nome comune	nome scientifico
platano	<i>Platanus x acerifolia</i>

diametro
[cm]
93

classe di altezza
[m]
> 20

conformazione
pianta a fusto singolo

condizione vegetativa*
pianta morta in piedi

eventuali note
pianta colpita da probabile micosi vascolare sconosciuta (il Servizio Fitosanitario ha appurato che non si tratta di "cancro colorato")

intervento
abbattimento per motivi fitosanitari

*** legenda condizione vegetativa:**

- pianta morta in piedi;
- deperente (chioma secca >75%);
- mediocre (chioma secca tra il 50 e il 75%);
- discreta (chioma secca meno del 50%).

n. progressivo	44
-----------------------	-----------

ID gis	7478
---------------	-------------



foto 1: vista generale



foto 2: particolare

specie	
nome comune	nome scientifico
platano	<i>Platanus x acerifolia</i>

diametro
[cm]
51

classe di altezza
[m]
11-20

conformazione
pianta a fusto singolo

condizione vegetativa*
deperente

eventuali note
pianta colpita da probabile micosi vascolare sconosciuta (il Servizio Fitosanitario ha appurato che non si tratta di "cancro colorato")

intervento
abbattimento per motivi fitosanitari

*** legenda condizione vegetativa:**

- pianta morta in piedi;
- deperente (chioma secca >75%);
- mediocre (chioma secca tra il 50 e il 75%);
- discreta (chioma secca meno del 50%).

n. progressivo	45
-----------------------	-----------

ID gis	8308
---------------	-------------



foto 1: vista generale



foto 2: particolare

specie	
nome comune	nome scientifico
platano	<i>Platanus x acerifolia</i>

diametro
[cm]
80

classe di altezza
[m]
> 20

conformazione
pianta a fusto singolo

condizione vegetativa*
pianta morta in piedi

eventuali note
pianta colpita da probabile micosi vascolare sconosciuta (il Servizio Fitosanitario ha appurato che non si tratta di "cancro colorato")

intervento
abbattimento per motivi fitosanitari

*** legenda condizione vegetativa:**

- pianta morta in piedi;
- deperente (chioma secca >75%);
- mediocre (chioma secca tra il 50 e il 75%);
- discreta (chioma secca meno del 50%).

n. progressivo	46
-----------------------	----

ID gis	8600
---------------	------



foto 1: vista generale

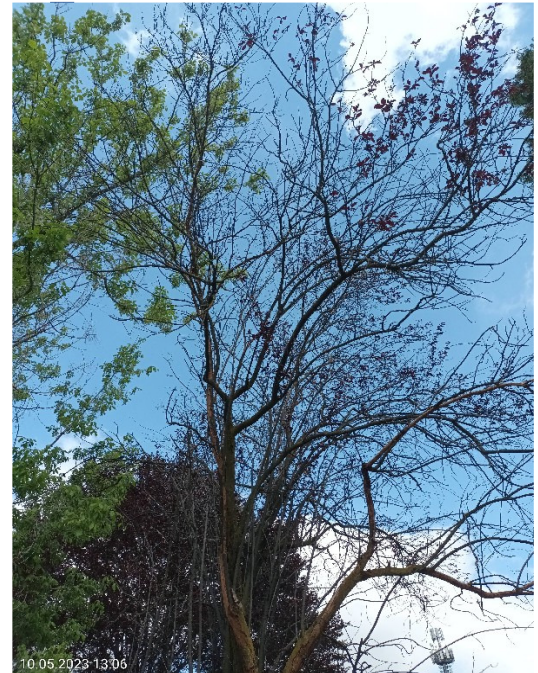


foto 2: particolare

specie	
nome comune	nome scientifico
mirabolano	<i>Prunus cerasifera</i> <i>Pissardii</i>

diametro
[cm]
33

classe di altezza
[m]
< 10

conformazione
pianta a fusto singolo

condizione vegetativa*
deperente

eventuali note
-

intervento
abbattimento per motivi culturali

*** legenda condizione vegetativa:**

- pianta morta in piedi;
- deperente (chioma secca >75%);
- mediocre (chioma secca tra il 50 e il 75%);
- discreta (chioma secca meno del 50%).

n. progressivo	47
-----------------------	-----------

ID gis	7191
---------------	-------------



foto 1: vista generale



foto 2: particolare

specie	
nome comune	nome scientifico
albero dei tulipani	<i>Liriodendron tulipifera</i>

diametro
[cm]
21

classe di altezza
[m]
< 10

conformazione
pianta a fusto singolo

condizione vegetativa*
pianta morta in piedi

eventuali note
-

intervento
abbattimento per motivi culturali

*** legenda condizione vegetativa:**

- pianta morta in piedi;
- deperente (chioma secca >75%);
- mediocre (chioma secca tra il 50 e il 75%);
- discreta (chioma secca meno del 50%).

n. progressivo	48
-----------------------	-----------

ID gis	9023
---------------	-------------



foto 1: vista generale



foto 2: particolare

specie	
nome comune	nome scientifico
albero dei tulipani	<i>Liriodendron tulipifera</i>

diametro
[cm]
21

classe di altezza
[m]
< 10

conformazione
pianta a fusto singolo

condizione vegetativa*
pianta morta in piedi

eventuali note
-

intervento
abbattimento per motivi culturali

*** legenda condizione vegetativa:**

- pianta morta in piedi;
- deperente (chioma secca >75%);
- mediocre (chioma secca tra il 50 e il 75%);
- discreta (chioma secca meno del 50%).

n. progressivo	49
-----------------------	-----------

ID gis	8792
---------------	-------------



foto 1: vista generale



foto 2: particolare

specie	
nome comune	nome scientifico
albero dei tulipani	<i>Liriodendron tulipifera</i>

diametro
[cm]
29

classe di altezza
[m]
< 10

conformazione
pianta a fusto singolo

condizione vegetativa*
pianta morta in piedi

eventuali note
-

intervento
abbattimento per motivi culturali

*** legenda condizione vegetativa:**

- pianta morta in piedi;
- deperente (chioma secca >75%);
- mediocre (chioma secca tra il 50 e il 75%);
- discreta (chioma secca meno del 50%).

n. progressivo	50
-----------------------	----

ID gis	8874
---------------	------



foto 1: vista generale



foto 2: particolare

specie	
nome comune	nome scientifico
salice ritorto	<i>Salix matsudana</i>

diametro
[cm]
52

classe di altezza
[m]
11-20

conformazione
pianta a fusto singolo

condizione vegetativa*
deperente

eventuali note
-

intervento
abbattimento per motivi culturali

*** legenda condizione vegetativa:**

- pianta morta in piedi;
- deperente (chioma secca >75%);
- mediocre (chioma secca tra il 50 e il 75%);
- discreta (chioma secca meno del 50%).

n. progressivo	51
-----------------------	-----------

ID gis	8932
---------------	-------------



foto 1: vista generale



foto 2: particolare

specie	
nome comune	nome scientifico
albero dei tulipani	<i>Liriodendron tulipifera</i>

diametro
[cm]
26

classe di altezza
[m]
< 10

conformazione
pianta a fusto singolo

condizione vegetativa*
pianta morta in piedi

eventuali note
-

intervento
abbattimento per motivi culturali

*** legenda condizione vegetativa:**

- pianta morta in piedi;
- deperente (chioma secca >75%);
- mediocre (chioma secca tra il 50 e il 75%);
- discreta (chioma secca meno del 50%).

n. progressivo	52
-----------------------	-----------

ID gis	7471
---------------	-------------



foto 1: vista generale



foto 2: particolare

specie	
nome comune	nome scientifico
albero dei tulipani	<i>Liriodendron tulipifera</i>

diametro
[cm]
22

classe di altezza
[m]
< 10

conformazione
pianta a fusto singolo

condizione vegetativa*
pianta morta in piedi

eventuali note
-

intervento
abbattimento per motivi culturali

*** legenda condizione vegetativa:**

- pianta morta in piedi;
- deperente (chioma secca >75%);
- mediocre (chioma secca tra il 50 e il 75%);
- discreta (chioma secca meno del 50%).

n. progressivo	53
-----------------------	-----------

ID gis	8091
---------------	-------------



foto 1: vista generale



foto 2: particolare

specie	
nome comune	nome scientifico
albero dei tulipani	<i>Liriodendron tulipifera</i>

diametro
[cm]
22

classe di altezza
[m]
< 10

conformazione
pianta a fusto singolo

condizione vegetativa*
pianta morta in piedi

eventuali note
-

intervento
abbattimento per motivi culturali

*** legenda condizione vegetativa:**

- pianta morta in piedi;
- deperente (chioma secca >75%);
- mediocre (chioma secca tra il 50 e il 75%);
- discreta (chioma secca meno del 50%).

n. progressivo	54
-----------------------	-----------

ID gis	8394
---------------	-------------



foto 1: vista generale



foto 2: particolare

specie	
nome comune	nome scientifico
platano	<i>Platanus x acerifolia</i>

diametro
[cm]
28

classe di altezza
[m]
11-20

conformazione
pianta a fusto singolo

condizione vegetativa*
deperente

eventuali note
pianta colpita da probabile micosi vascolare sconosciuta (il Servizio Fitosanitario ha appurato che non si tratta di "cancro colorato")

intervento
abbattimento per motivi fitosanitari

*** legenda condizione vegetativa:**

- pianta morta in piedi;
- deperente (chioma secca >75%);
- mediocre (chioma secca tra il 50 e il 75%);
- discreta (chioma secca meno del 50%).

n. progressivo	55
-----------------------	----

ID gis	8163
---------------	------



foto 1: vista generale



foto 2: particolare

specie	
nome comune	nome scientifico
platano	<i>Platanus x acerifolia</i>

diametro
[cm]
32

classe di altezza
[m]
11-20

conformazione
pianta a fusto singolo

condizione vegetativa*
deperente

eventuali note
pianta colpita da probabile micosi vascolare sconosciuta (il Servizio Fitosanitario ha appurato che non si tratta di "cancro colorato")

intervento
abbattimento per motivi fitosanitari

*** legenda condizione vegetativa:**

- pianta morta in piedi;
- deperente (chioma secca >75%);
- mediocre (chioma secca tra il 50 e il 75%);
- discreta (chioma secca meno del 50%).

n. progressivo	56
-----------------------	-----------

ID gis	7734
---------------	-------------



foto 1: vista generale



foto 2: particolare

specie	
nome comune	nome scientifico
platano	<i>Platanus x acerifolia</i>

diametro
[cm]
34

classe di altezza
[m]
11-20

conformazione
pianta a fusto singolo

condizione vegetativa*
deperente

eventuali note
pianta colpita da probabile micosi vascolare sconosciuta (il Servizio Fitosanitario ha appurato che non si tratta di "cancro colorato")

intervento
abbattimento per motivi fitosanitari

*** legenda condizione vegetativa:**

- pianta morta in piedi;
- deperente (chioma secca >75%);
- mediocre (chioma secca tra il 50 e il 75%);
- discreta (chioma secca meno del 50%).

n. progressivo	57
-----------------------	-----------

ID gis	7518
---------------	-------------



foto 1: vista generale



foto 2: particolare

specie	
nome comune	nome scientifico
platano	<i>Platanus x acerifolia</i>

diametro
[cm]
27

classe di altezza
[m]
11-20

conformazione
pianta a fusto singolo

condizione vegetativa*
deperente

eventuali note
pianta colpita da probabile micosi vascolare sconosciuta (il Servizio Fitosanitario ha appurato che non si tratta di "cancro colorato")

intervento
abbattimento per motivi fitosanitari

*** legenda condizione vegetativa:**

- pianta morta in piedi;
- deperente (chioma secca >75%);
- mediocre (chioma secca tra il 50 e il 75%);
- discreta (chioma secca meno del 50%).

n. progressivo	58
-----------------------	-----------

ID gis	8631
---------------	-------------



foto 1: vista generale



foto 2: particolare

specie	
nome comune	nome scientifico
abete rosso	<i>Picea abies</i>

diametro
[cm]
67

classe di altezza
[m]
> 20

conformazione
pianta a fusto singolo

condizione vegetativa*
pianta morta in piedi

eventuali note
-

intervento
abbattimento per motivi culturali

*** legenda condizione vegetativa:**

- pianta morta in piedi;
- deperente (chioma secca >75%);
- mediocre (chioma secca tra il 50 e il 75%);
- discreta (chioma secca meno del 50%).

n. progressivo	59
-----------------------	-----------

ID gis	8808
---------------	-------------



foto 1: vista generale



foto 2: particolare

specie	
nome comune	nome scientifico
albero delle lanterne cin	<i>Koelreuteria paniculata</i>

diametro
[cm]
21

classe di altezza
[m]
< 10

conformazione
pianta a fusto singolo

condizione vegetativa*
pianta morta in piedi

eventuali note
-

intervento
abbattimento per motivi culturali

*** legenda condizione vegetativa:**

- pianta morta in piedi;
- deperente (chioma secca >75%);
- mediocre (chioma secca tra il 50 e il 75%);
- discreta (chioma secca meno del 50%).

n. progressivo	60
-----------------------	-----------

ID gis	9171
---------------	-------------



foto 1: vista generale



foto 2: particolare

specie	
nome comune	nome scientifico
egio da fiore giappone	<i>Prunus serrulata</i> <i>Kanzaan</i>

diametro
[cm]
25

classe di altezza
[m]
< 10

conformazione
pianta a fusto singolo

condizione vegetativa*
deperente

eventuali note
-

intervento
abbattimento per motivi culturali

*** legenda condizione vegetativa:**

- pianta morta in piedi;
- deperente (chioma secca >75%);
- mediocre (chioma secca tra il 50 e il 75%);
- discreta (chioma secca meno del 50%).

n. progressivo	61
-----------------------	-----------

ID gis	7932
---------------	-------------



foto 1: vista generale



foto 2: particolare

specie	
nome comune	nome scientifico
egio da fiore giappone	<i>Prunus serrulata</i> <i>Kanzaan</i>

diametro
[cm]
26

classe di altezza
[m]
< 10

conformazione
pianta a fusto singolo

condizione vegetativa*
deperente

eventuali note
-

intervento
abbattimento per motivi culturali

*** legenda condizione vegetativa:**

- pianta morta in piedi;
- deperente (chioma secca >75%);
- mediocre (chioma secca tra il 50 e il 75%);
- discreta (chioma secca meno del 50%).

n. progressivo	62
-----------------------	-----------

ID gis	8667
---------------	-------------



foto 1: vista generale



foto 2: particolare

specie	
nome comune	nome scientifico
egio da fiore giapponese	<i>Prunus serrulata</i> <i>Kanzaan</i>

diametro
[cm]
20

classe di altezza
[m]
< 10

conformazione
pianta a fusto singolo

condizione vegetativa*
pianta morta in piedi

eventuali note
-

intervento
abbattimento per motivi culturali

*** legenda condizione vegetativa:**

- pianta morta in piedi;
- deperente (chioma secca >75%);
- mediocre (chioma secca tra il 50 e il 75%);
- discreta (chioma secca meno del 50%).

n. progressivo	63
-----------------------	-----------

ID gis	8996
---------------	-------------



foto 1: vista generale



foto 2: particolare

specie	
nome comune	nome scientifico
egio da fiore giapponese	<i>Prunus serrulata</i> <i>Kanzaan</i>

diametro
[cm]
20

classe di altezza
[m]
< 10

conformazione
pianta a fusto singolo

condizione vegetativa*
pianta morta in piedi

eventuali note
-

intervento
abbattimento per motivi culturali

*** legenda condizione vegetativa:**

- pianta morta in piedi;
- deperente (chioma secca >75%);
- mediocre (chioma secca tra il 50 e il 75%);
- discreta (chioma secca meno del 50%).

n. progressivo	64
-----------------------	-----------

ID gis	7924
---------------	-------------



foto 1: vista generale



foto 2: particolare

specie	
nome comune	nome scientifico
betulla	<i>Betula alba</i>

diametro
[cm]
28

classe di altezza
[m]
11-20

conformazione
pianta a fusto singolo

condizione vegetativa*
pianta morta in piedi

eventuali note
-

intervento
abbattimento per motivi culturali

*** legenda condizione vegetativa:**

- pianta morta in piedi;
- deperente (chioma secca >75%);
- mediocre (chioma secca tra il 50 e il 75%);
- discreta (chioma secca meno del 50%).

n. progressivo	65
-----------------------	-----------

ID gis	8074
---------------	-------------



foto 1: vista generale



foto 2: particolare

specie	
nome comune	nome scientifico
robinia	<i>Robinia pseudoacacia</i>

diametro
[cm]
72

classe di altezza
[m]
< 10

conformazione
pianta a fusto singolo

condizione vegetativa*
discreta

eventuali note
pianta spontanea, cresciuta in conflitto col muro perimetrale

intervento
abbattimento per motivi culturali

*** legenda condizione vegetativa:**

- pianta morta in piedi;
- deperente (chioma secca >75%);
- mediocre (chioma secca tra il 50 e il 75%);
- discreta (chioma secca meno del 50%).

n. progressivo	66
-----------------------	----

ID gis	8074bis
---------------	---------



foto 1: vista generale



foto 2: particolare

specie	
nome comune	nome scientifico
robinia	<i>Robinia pseudoacacia</i>

diametro
[cm]
26

classe di altezza
[m]
< 10

conformazione
pianta a fusto singolo

condizione vegetativa*
discreta

eventuali note
pianta spontanea, cresciuta in conflitto col muro perimetrale

intervento
abbattimento per motivi culturali

*** legenda condizione vegetativa:**

- pianta morta in piedi;
- deperente (chioma secca >75%);
- mediocre (chioma secca tra il 50 e il 75%);
- discreta (chioma secca meno del 50%).

n. progressivo	67
-----------------------	-----------

ID gis	8849bis
---------------	----------------



foto 1: vista generale



foto 2: particolare

specie	
nome comune	nome scientifico
sambuco	<i>Sambucus nigra</i>

diametro
[cm]
25

classe di altezza
[m]
< 10

conformazione
pianta a fusto singolo

condizione vegetativa*
discreta

eventuali note
pianta spontanea, cresciuta in conflitto col muro perimetrale

intervento
abbattimento per motivi culturali

*** legenda condizione vegetativa:**

- pianta morta in piedi;
- deperente (chioma secca >75%);
- mediocre (chioma secca tra il 50 e il 75%);
- discreta (chioma secca meno del 50%).

n. progressivo	68
-----------------------	-----------

ID gis	8849ter
---------------	----------------



foto 1: vista generale



foto 2: particolare

specie	
nome comune	nome scientifico
sambuco	<i>Sambucus nigra</i>

diametro
[cm]
40

classe di altezza
[m]
< 10

conformazione
pianta a fusto singolo

condizione vegetativa*
pianta morta in piedi

eventuali note
pianta spontanea, cresciuta in conflitto col muro perimetrale

intervento
abbattimento per motivi culturali

*** legenda condizione vegetativa:**

- pianta morta in piedi;
- deperente (chioma secca >75%);
- mediocre (chioma secca tra il 50 e il 75%);
- discreta (chioma secca meno del 50%).

n. progressivo	69
-----------------------	-----------

ID gis	8849
---------------	-------------



foto 1: vista generale



foto 2: particolare

specie	
nome comune	nome scientifico
robinia	<i>Robinia pseudoacacia</i>

diametro
[cm]
40

classe di altezza
[m]
< 10

conformazione
pianta a fusto singolo

condizione vegetativa*
mediocre

eventuali note
pianta spontanea, cresciuta in conflitto col muro perimetrale

intervento
abbattimento per motivi culturali

*** legenda condizione vegetativa:**

- pianta morta in piedi;
- deperente (chioma secca >75%);
- mediocre (chioma secca tra il 50 e il 75%);
- discreta (chioma secca meno del 50%).

n. progressivo	70
-----------------------	-----------

ID gis	8485
---------------	-------------



foto 1: vista generale



foto 2: particolare

specie	
nome comune	nome scientifico
robinia	<i>Robinia pseudoacacia</i>

diametro
[cm]
43+44

classe di altezza
[m]
< 10

conformazione
pianta bicormica

condizione vegetativa*
deperente

eventuali note
pianta spontanea, cresciuta in conflitto col muro perimetrale

intervento
abbattimento per motivi culturali

*** legenda condizione vegetativa:**

- pianta morta in piedi;
- deperente (chioma secca >75%);
- mediocre (chioma secca tra il 50 e il 75%);
- discreta (chioma secca meno del 50%).

Conclusioni

In conclusione, le indagini condotte hanno rilevato la presenza di ulteriori 70 piante arboree all'interno del parco con problematiche fitosanitarie significative, di cui 28 (40% del totale) morte in piedi.

A questo secondo giro, la specie più colpita è risultata essere il platano (*Platanus x acerifolia*), con ben 38 esemplari morti o fortemente deperenti (54% del totale): le piante presentano i sintomi di una probabile malattia vascolare (tracheomicosi?) non meglio diagnosticata, né al momento diagnosticabile.

I tecnici del Servizio Fitosanitario Regionale hanno escluso che possa trattarsi di "cancro colorato del platano", ma né dal Servizio, né dall'Università di Torino (dipartimento di fitopatologia forestale, interpellato dal Comune) hanno saputo fare per il momento una diagnosi precisa della patologia in atto.

In tabella 1 e grafico 1 si riportano l'elenco completo delle specie e le rispettive abbondanze percentuali.

specie	nome scientifico	quantità	percentuale
platano	<i>Platanus x acerifolia</i>	38	54%
albero dei tulipani	<i>Liriodendron tulipifera</i>	7	10%
quercia rossa americana	<i>Quercus rubra</i>	5	7%
robinia	<i>Robinia pseudoacacia</i>	4	6%
ciliegio da fiore giapponese	<i>Prunus serrulata Kanzaani</i>	4	6%
sambuco	<i>Sambucus nigra</i>	2	3%
betulla	<i>Betula alba</i>	2	3%
abete rosso	<i>Picea abies</i>	2	3%
salici	<i>Salix spp.</i>	2	3%
faggio	<i>Fagus sylvatica</i>	1	1%
albero delle lanterne cinesi	<i>Koelreuteria paniculata</i>	1	1%
gelso	<i>Morus nigra</i>	1	1%
mirabolano	<i>Prunus cerasifera pissardii</i>	1	1%
		70	100%

Tabella 1. Elenco di tutte le specie censite nel presente lavoro.

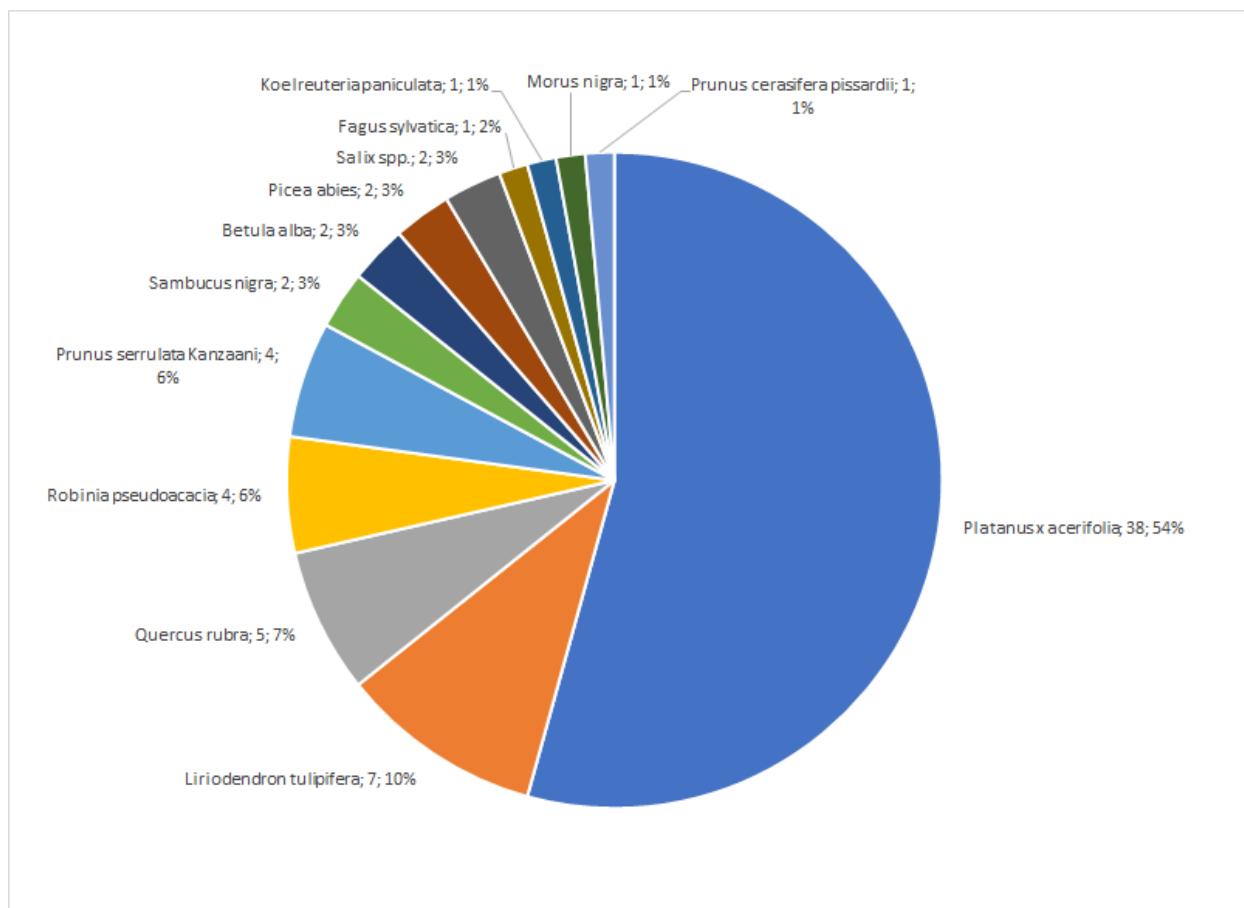


Grafico 1. Ripartizione percentuale di tutte le specie censite nel presente lavoro.

Oltre a quanto già descritto per i platani, sulle altre specie, le principali problematiche riscontrate sono quindi state:

- sui faggi e sulle querce rosse: forte deperimento fisiologico, con disseccamento delle fronde, distacchi corticali su fusto e branche e presenza già in atto di infestazioni di insetti lignivori e di infezioni fungine;
- sugli abeti rossi: forte deperimento fisiologico, con disseccamento delle fronde, abbondanti essudazioni sul fusto e probabile sviluppo incipiente di infestazioni di insetti lignivori;
- sulle altre specie (foto 6 e 7): forte deperimento fisiologico, con disseccamento delle fronde e presenza già in atto di infestazioni di insetti lignivori e di infezioni fungine.

Come già descritto nella relazione di ottobre 2022, la principale causa è da ricercarsi sempre nella lunga siccità primaverile ed estiva 2022 e nelle alte temperature.

Questa combinazione climatica straordinaria ha quindi innescato dei fortissimi problemi fisiologici di stress idrico sulla vegetazione arborea, soprattutto di quella fuori areale, in parte già debilitata da una stagione invernale 2021-2022 particolarmente mite e anch'essa siccitosa.

Di conseguenza, queste piante sono risultate più facilmente attaccabili da patogeni e parassiti, quali appunto:

- *Phellinus punctatus*: fungo basidiomicete polifago, agente di carie fibrosa del cilindro corticale su fusto e branche su faggi e ligustri;

- *Nectria* sp.: fungo ascomicete polifago, agente di cancro corticale su fusto e branche di latifoglie, specialmente faggi;
- *Armillaria mellea*: fungo basidiomicete polifago, agente di marciume radicale su latifoglie;
- *Buprestidi*: insetti xilofagi sottocorticali polifagi su latifoglie, in particolare su faggio.
- *Ips typographus*: insetto scoltide specifico dell'abete rosso.

Le 70 piante individuate dovranno essere quindi abbattute:

- sia per motivi colturali/fitosanitari, al fine di evitare che le infezioni/infestazioni riscontrate si possano estendere ad altri alberi, al momento ancora non colpiti;
- sia per motivi di pubblica incolumità, in quanto le porzioni ormai disseccate di chioma (branche, branchette e rami) potranno facilmente spezzarsi e schiantarsi al suolo in occasione di eventi meteorologici anche non particolarmente intensi nei prossimi mesi.

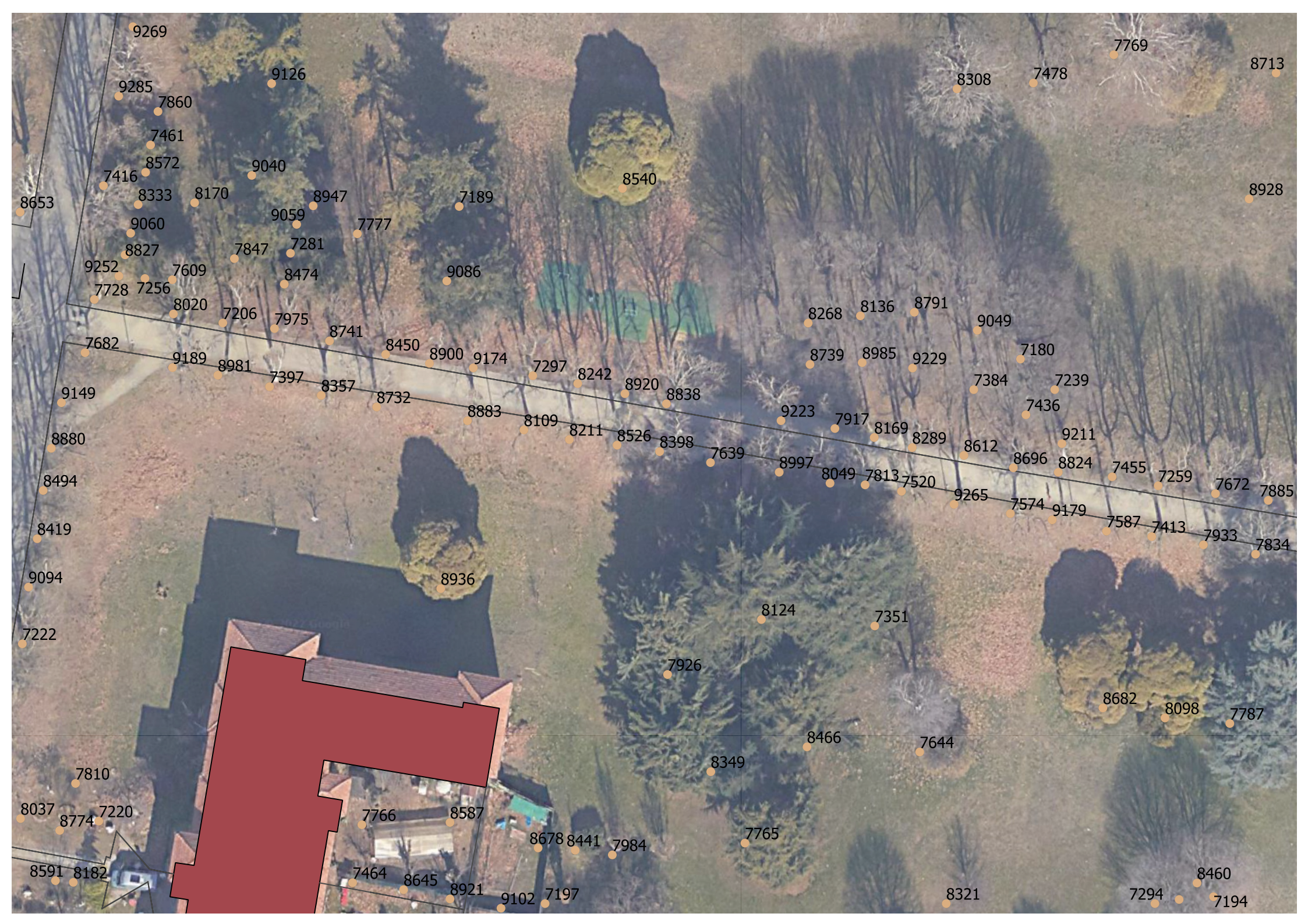
A titolo compensativo, si dovrà parallelamente procedere col piano di sostituzioni già attuato nell'inverno 2022-23, mediante l'impiego di specie arboree più adatte sia al contesto di crescita, sia alla fascia vegetazionale, sia alle ormai mutate condizioni climatiche.

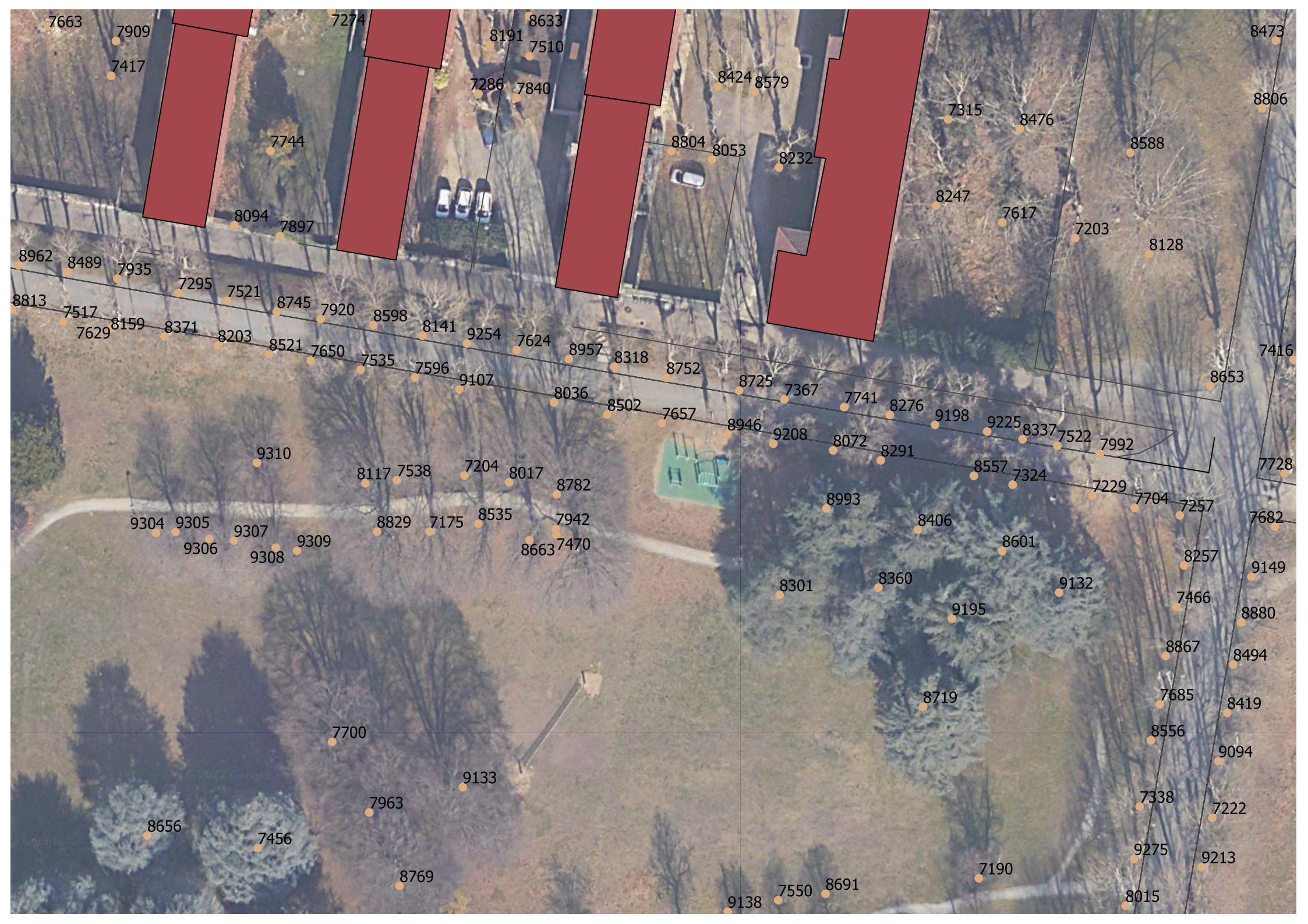
ALLEGATO 1

MAPPE











8859
8000

7894
7561

7467
8706

8624

7781

7312

7663
7909
7417

8995
7274

8633
7510

8424
8579

7315

9056
8569
8730
8773
7438

7744

7286
7840

8804
8053

8232

8247
7617

7966
7695

8503
7826
8870
8541

8094
7897

8415
8573
7309
8813

7295
7521

8745
7920
8598

9254
7624

8957
8318
8752

8725
7367
7741
8276
9198
9225

8254

7796
8171
7434

7517
7629
8159

8371
8203

8521
7650
7535

7596
9107

8036
8502

7657
8946

9208
8072
8291

8557

8811

8597

9310

8117
7538

7204
8017

8782

8535
7942

8993

8406
8601

9304
9305
9307
9308
9309

8829
7175

8663
7470

8301

8360

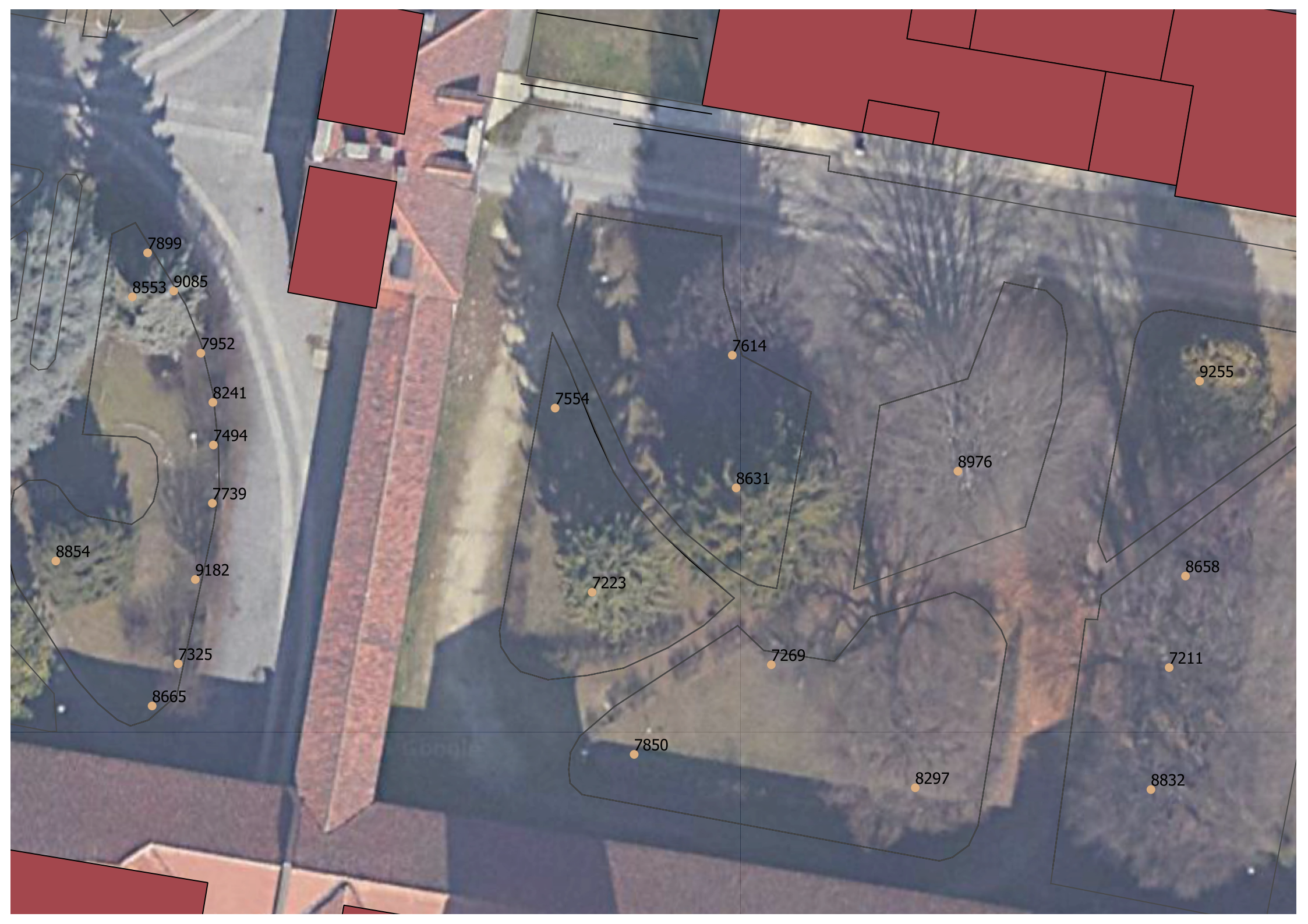
9195



7700

9133

8719



7899

8553

9085

7952

8241

7494

7739

8854

9182

7325

8665

7554

7614

8631

7223

7269

7850

8976

9255

8658

7211

8297

8832



9210

8482

7971

7502

7760

7804

7282

7493

9108

7901

8808

8972

8531

8381

7690

8483



9099

9005

7907

8139

8097

7954

8845

7799

9079

8488

8282

7474

9062

8635

7396

8675

7376

7441

7633

8971

7807

7667

9171

9068

8518

8762

7872

7678

7932

7187

8754

8715

7981

8667

8411

9184

7418

7283

8996

8043

7273

9131

8492

7402

7562

9250

8539

7300

7409

8996

9082

7192

7951

9155

7481

7252

7995

7519

8384

7839

7345

8770

7576

9209

7848

7526

9130

8368

7298

8407

9281

9067

8800

8309

7822

7365

7924

7761

8839

8688

9028

7636

7750

7451

7892

8409

7684

9122

7912

8650

9113

8576

9216

7178

7379

9244

7968

8385

7555

7770

8777

8766

9125

9212

8311

9146

9199

8802

8409

7904

8255

8041

9057

9004

8030

7749

7428

7958

7276

9109

8447

8224

8858

9125

9212

8311

9146

9199

8630

8536

7835

9139

8236

8775

7512

8848

8377

7815

8367

8872

8821

7548

8162



8107

8074

8955

9240

8892

7485

7862

7553

7362

9242

7305

8608

9241

7344

7676

8501

7327

7721

9233

8404

8023

8509

7844

8812

7896

8649

7758

8542

7476

7272

7343

8228

7747

7801

7241

8439

8651

8137

8906

8223

9188

7308

7271

8849

8485

VIA TORINO