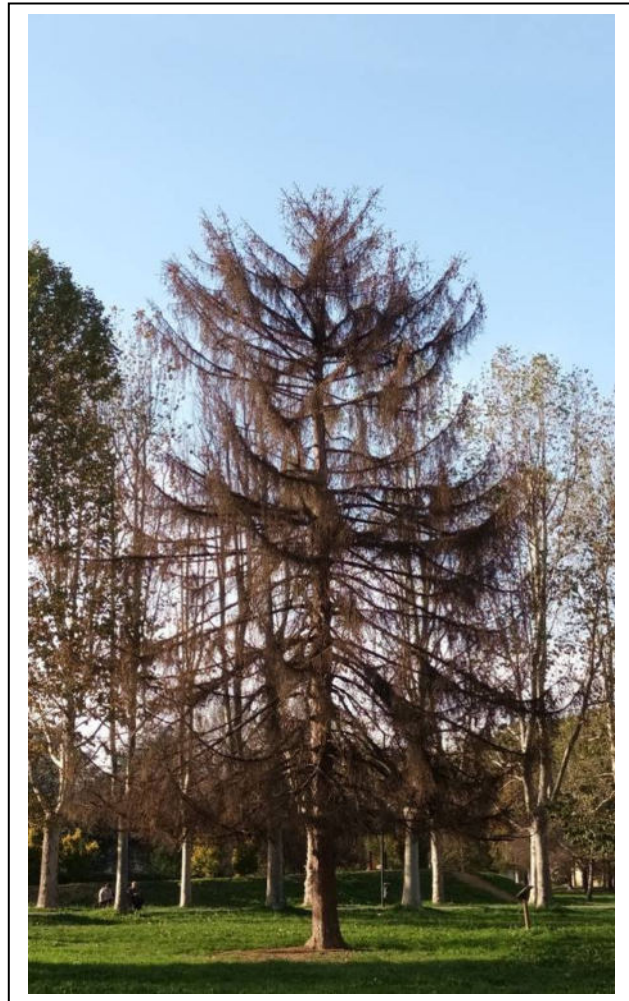


COMUNE DI COLLEGNO

parco Generale C.A. Dalla Chiesa



RELAZIONE SULLO STATO FITOSANITARIO DELLA VEGETAZIONE APPROPRIATA

STUDIO VERDE s.r.l.
strada Traforo del Pino 6
10132 TORINO

dott. Luca Fantini
cell. 340 – 90 22 360
fantiniluca79@yahoo.it

Luca Fantini
Dottore Forestale e Ambientale
n. 772 della Provincia di Torino;
Arboricoltore Certificato
e Qualificato



Torino, 18 novembre 2022

Premessa

La presente relazione contiene i risultati delle indagini fitosanitarie condotte su un centinaio di esemplari arborei in forte sofferenza vegetativa all'interno del parco Generale Carlo Alberto Dalla Chiesa a Collegno (TO).

Le indagini in campo per il presente lavoro sono state condotte nella seconda metà del mese di ottobre 2022 dal Dott. For. e Amb. Luca Fantini di Studio Verde s.r.l., in qualità di **arboricoltore certificato E.T.T.** (European Tree Technician) e già **B.C.M.A.** (Board Certified Master Arborist) e **qualificato Q.T.R.A.** (Quantified Tree Risk Assessment) e già **TRAQ** (Tree Risk Assessment Qualified).

Il presente documento risulta quindi così strutturato:

- materiali e metodi;
- risultati:
 - piedilista generale;
 - schedario con documentazione fotografica;
- conclusioni.
- allegato 1: mappe.

Materiali e Metodi

I dati raccolti e le analisi eseguite sono serviti a valutare le condizioni fisiologiche e ad individuare eventuali processi patologici a carico di patogeni e/o parassiti in atto sulle piante in oggetto.

La metodologia adottata ha previsto le fasi di seguito descritte:

- valutazione delle condizioni vegetative degli alberi: a tal fine è stata espressa la seguente scala di giudizio:
 - pianta morta in piedi;
 - condizione vegetativa deperente (chioma secca >75%);
 - condizione vegetativa mediocre (chioma secca tra il 50 e il 75%);
 - condizione vegetativa discreta (chioma secca meno del 50%).
- osservazione accurata delle porzioni epigee di ciascun albero (chioma, branche, fusto e colletto), anche a mezzo di adeguati strumenti (es. binocolo), al fine di individuare eventuali sintomatologie anomale (seccumi, decolorazioni, necrosi corticali, ecc.) e/o eventuali patogeni fungini o parassiti entomologici;
- dove necessario, ispezione accurata del colletto di ciascun albero, mediante rimozione della lettiera e del primo orizzonte organico di suolo sull'intera circonferenza;
- percussione col martello di gomma di tutta la circonferenza basale degli alberi e delle porzioni raggiungibili di fusto, al fine di individuare eventuali porzioni di distacco della scorza dai sottostanti tessuti;
- rimozione parziale delle placche corticali, laddove già comunque necrotizzate, al fine di verificare la presenza sottostante di micelio fungino o altri elementi imputabili ad agenti patogeni (es. rizomorfe) o parassitici (es. gallerie sottocorticali, rosura, ecc.);
- prelievo di eventuali campioni di scorza, foglie o altra parte delle piante e/o di eventuali patogeni/parassiti rinvenuti, al fine di procedere ad ulteriori indagini di approfondimento in studio o in laboratorio.

Risultati

I risultati delle indagini sono ora riportati in forma sia tabellare (pedilista generale), sia descrittiva (schedario con documentazione fotografica di ogni esemplare).

n. progressivo	ID gis	specie		diametro [cm]	classe di altezza [m]	condizione vegetativa*	conformazione	eventuali note	intervento
		nome comune	nome scientifico						
1	7190	mirabolano	<i>Prunus cerasifera pissardii</i>	10-15	<10	deperente	ceppaia policormica	-	abbattimento per motivi fitosanitari
2	7208	abete rosso	<i>Picea abies</i>	47	15-20	pianta morta in piedi	pianta a fusto singolo	infestazione in atto da parte di scolitidi sottocorticali, non ancora sfarfallati	abbattimento per motivi fitosanitari
3	7209	faggio a foglie di felce	<i>Fagus sylvatica asplenifolia</i>	67	15-20	pianta morta in piedi	pianta a fusto singolo	decorticazioni già evidenti, con gallerie sottocorticali di insetti xilofagi (buprestidi)	abbattimento per motivi fitosanitari
4	7213	ligustro	<i>Ligustrum lucidum</i>	31	<10	deperente	pianta a fusto singolo	diffuse infezioni su fusto, castello e chioma da parte del fungo patogeno <i>Phellinus punctatus</i>	abbattimento per motivi fitosanitari
5	7241	abete rosso	<i>Picea abies</i>	49	15-20	pianta morta in piedi	pianta a fusto singolo	infestazione in atto da parte di scolitidi sottocorticali, non ancora sfarfallati	abbattimento per motivi fitosanitari
6	7246	abete rosso	<i>Picea abies</i>	49	15-20	pianta morta in piedi	pianta a fusto singolo	infestazione in atto da parte di scolitidi sottocorticali, non ancora sfarfallati	abbattimento per motivi fitosanitari

* **legenda condizione vegetativa:**

- pianta morta in piedi;
- deperente (chioma secca >75%);
- mediocre (chioma secca tra il 50 e il 75%);
- discreta (chioma secca meno del 50%).

n. progressivo	ID gis	specie		diametro [cm]	classe di altezza [m]	condizione vegetativa*	conformazione	eventuali note	intervento
		nome comune	nome scientifico						
7	7272	abete rosso	<i>Picea abies</i>	64	15-20	pianta morta in piedi	pianta a fusto singolo	infestazione in atto da parte di scolitidi sottocorticali, non ancora sfarfallati	abbattimento per motivi fitosanitari
8	7287	abete rosso	<i>Picea abies</i>	39	15-20	pianta morta in piedi	pianta a fusto singolo	infestazione in atto da parte di scolitidi sottocorticali, non ancora sfarfallati	abbattimento per motivi fitosanitari
9	7305	abete rosso	<i>Picea abies</i>	55	15-20	pianta morta in piedi	pianta a fusto singolo	infestazione in atto da parte di scolitidi sottocorticali, non ancora sfarfallati	abbattimento per motivi fitosanitari
10	7316	acero nero americano	<i>Acer negundo</i>	40	<10	mediocre	pianta a fusto singolo	decorticazioni già evidenti, con gallerie sottocorticali di insetti xilofagi (buprestidi)	abbattimento per motivi fitosanitari
11	7339	faggio	<i>Fagus sylvatica</i>	51	15-20	pianta morta in piedi	pianta a fusto singolo	decorticazioni già evidenti, con gallerie sottocorticali di insetti xilofagi (buprestidi)	abbattimento per motivi fitosanitari
12	7344	abete rosso	<i>Picea abies</i>	55	15-20	pianta morta in piedi	pianta a fusto singolo	infestazione in atto da parte di scolitidi sottocorticali, non ancora sfarfallati	abbattimento per motivi fitosanitari

* **legenda condizione vegetativa:**

- pianta morta in piedi;
- deperente (chioma secca >75%);
- mediocre (chioma secca tra il 50 e il 75%);
- discreta (chioma secca meno del 50%).

n. progressivo	ID gis	specie		diametro [cm]	classe di altezza [m]	condizione vegetativa*	conformazione	eventuali note	intervento
		nome comune	nome scientifico						
13	7352	cipresso di Lawson	<i>Chamaecyparis lawsoniana</i>	15-25	<10	pianta morta in piedi	ceppaia policormica	infestazione in atto da parte di scolitidi sottocorticali, non ancora sfarfallati	abbattimento per motivi fitosanitari
14	7362	abete rosso	<i>Picea abies</i>	68	15-20	deperente	pianta a fusto singolo	infestazione in atto da parte di scolitidi sottocorticali, non ancora sfarfallati	abbattimento per motivi fitosanitari
15	7403	abete rosso	<i>Picea abies</i>	60	20-25	pianta morta in piedi	pianta a fusto singolo	infestazione in atto da parte di scolitidi sottocorticali, non ancora sfarfallati	abbattimento per motivi fitosanitari
16	7420	ligustro	<i>Ligustrum lucidum</i>	39	<10	mediocre	pianta a fusto singolo	diffuse infezioni su fusto, castello e chioma da parte del fungo patogeno <i>Phellinus punctatus</i>	abbattimento per motivi fitosanitari
17	7445	abete rosso	<i>Picea abies</i>	60	15-20	pianta morta in piedi	pianta a fusto singolo	infestazione in atto da parte di scolitidi sottocorticali, non ancora sfarfallati	abbattimento per motivi fitosanitari
18	7447	betulla	<i>Betula alba</i>	25	<10	pianta morta in piedi	pianta a fusto singolo	-	abbattimento per motivi fitosanitari

* **legenda condizione vegetativa:**

- pianta morta in piedi;
- deperente (chioma secca >75%);
- mediocre (chioma secca tra il 50 e il 75%);
- discreta (chioma secca meno del 50%).

n. progressivo	ID gis	specie		diametro	classe di altezza	condizione vegetativa*	conformazione	eventuali note	intervento
		nome comune	nome scientifico	[cm]	[m]				
19	7476	abete rosso	<i>Picea abies</i>	73	15-20	pianta morta in piedi	pianta a fusto singolo	infestazione in atto da parte di scolitidi sottocorticali, non ancora sfarfallati	abbattimento per motivi fitosanitari
20	7485	abete rosso	<i>Picea abies</i>	49	15-20	pianta morta in piedi	pianta a fusto singolo	infestazione in atto da parte di scolitidi sottocorticali, non ancora sfarfallati	abbattimento per motivi fitosanitari
21	7524	abete rosso	<i>Picea abies</i>	61	15-20	deperente	pianta a fusto singolo	infestazione in atto da parte di scolitidi sottocorticali, non ancora sfarfallati	abbattimento per motivi fitosanitari
22	7550	betulla	<i>Betula alba</i>	24	<10	pianta morta in piedi	pianta a fusto singolo	totem	abbattimento per motivi fitosanitari
23	7553	abete rosso	<i>Picea abies</i>	70	15-20	pianta morta in piedi	pianta a fusto singolo	infestazione in atto da parte di scolitidi sottocorticali, non ancora sfarfallati	abbattimento per motivi fitosanitari
24	7590	faggio	<i>Fagus sylvatica</i>	52	15-20	pianta morta in piedi	pianta a fusto singolo	decorticazioni già evidenti, con gallerie sottocorticali di insetti xilofagi (buprestidi)	abbattimento per motivi fitosanitari
25	7644	betulla	<i>Betula alba</i>	32+34	20-25	pianta morta in piedi	pianta bicormica	-	abbattimento per motivi fitosanitari

* **legenda condizione vegetativa:**

- pianta morta in piedi;
- deperente (chioma secca >75%);
- mediocre (chioma secca tra il 50 e il 75%);
- discreta (chioma secca meno del 50%).

n. progressivo	ID gis	specie		diametro [cm]	classe di altezza [m]	condizione vegetativa*	conformazione	eventuali note	intervento
		nome comune	nome scientifico						
26	7645	cipresso di Lawson	<i>Chamaecyparis lawsoniana</i>	15+28	<10	pianta morta in piedi	pianta bicormica	infestazione in atto da parte di scolitidi sottocorticali, non ancora sfarfallati	abbattimento per motivi fitosanitari
27	7683	ligustro	<i>Ligustrum lucidum</i>	32	<10	mediocre	pianta a fusto singolo	diffuse infezioni su fusto, castello e chioma da parte del fungo patogeno <i>Phellinus punctatus</i>	abbattimento per motivi fitosanitari
28	7684	abete rosso	<i>Picea abies</i>	48	15-20	pianta morta in piedi	pianta a fusto singolo	infestazione in atto da parte di scolitidi sottocorticali, non ancora sfarfallati	abbattimento per motivi fitosanitari
29	7700	faggio	<i>Fagus sylvatica</i>	68	15-20	pianta morta in piedi	pianta a fusto singolo	decorticazioni già evidenti, con gallerie sottocorticali di insetti xilofagi (buprestidi)	abbattimento per motivi fitosanitari
30	7719	abete rosso	<i>Picea abies</i>	58	15-20	mediocre	pianta a fusto singolo	infestazione in atto da parte di scolitidi sottocorticali, non ancora sfarfallati	abbattimento per motivi fitosanitari
31	7730	abete rosso	<i>Picea abies</i>	44	15-20	mediocre	pianta a fusto singolo	infestazione in atto da parte di scolitidi sottocorticali, non ancora sfarfallati	abbattimento per motivi fitosanitari

* **legenda condizione vegetativa:**

- pianta morta in piedi;
- deperente (chioma secca >75%);
- mediocre (chioma secca tra il 50 e il 75%);
- discreta (chioma secca meno del 50%).

n. progressivo	ID gis	specie		diametro	classe di altezza	condizione vegetativa*	conformazione	eventuali note	intervento
		nome comune	nome scientifico	[cm]	[m]				
32	7747	abete rosso	<i>Picea abies</i>	38	15-20	pianta morta in piedi	pianta a fusto singolo	infestazione in atto da parte di scolitidi sottocorticali, non ancora sfarfallati	abbattimento per motivi fitosanitari
33	7758	abete rosso	<i>Picea abies</i>	57	15-20	pianta morta in piedi	pianta a fusto singolo	infestazione in atto da parte di scolitidi sottocorticali, non ancora sfarfallati	abbattimento per motivi fitosanitari
34	7762	cipresso di Lawson	<i>Chamaecyparis lawsoniana</i>	20-25	<10	pianta morta in piedi	ceppaia policormica	infestazione in atto da parte di scolitidi sottocorticali, non ancora sfarfallati	abbattimento per motivi fitosanitari
35	7771	ligustro	<i>Ligustrum lucidum</i>	15-18	<10	discreta	pianta bicormica	diffuse infezioni su fusto, castello e chioma da parte del fungo patogeno <i>Phellinus punctatus</i>	abbattimento per motivi fitosanitari
36	7777	pino strobo	<i>Pinus strobus</i>	35	15-20	pianta morta in piedi	pianta a fusto singolo	-	abbattimento per motivi fitosanitari
37	7815	abete rosso	<i>Picea abies</i>	48	15-20	pianta morta in piedi	pianta a fusto singolo	infestazione in atto da parte di scolitidi sottocorticali, non ancora sfarfallati	abbattimento per motivi fitosanitari

* **legenda condizione vegetativa:**

- pianta morta in piedi;
- deperente (chioma secca >75%);
- mediocre (chioma secca tra il 50 e il 75%);
- discreta (chioma secca meno del 50%).

n. progressivo	ID gis	specie		diametro [cm]	classe di altezza [m]	condizione vegetativa*	conformazione	eventuali note	intervento
		nome comune	nome scientifico						
38	7844	abete rosso	<i>Picea abies</i>	59	15-20	pianta morta in piedi	pianta a fusto singolo	infestazione in atto da parte di scolitidi sottocorticali, non ancora sfarfallati	abbattimento per motivi fitosanitari
39	7862	abete rosso	<i>Picea abies</i>	54	15-20	pianta morta in piedi	pianta a fusto singolo	infestazione in atto da parte di scolitidi sottocorticali, non ancora sfarfallati	abbattimento per motivi fitosanitari
40	7880	faggio	<i>Fagus sylvatica</i>	46	15-20	pianta morta in piedi	pianta a fusto singolo	decorticazioni già evidenti, con gallerie sottocorticali di insetti xilofagi (buprestidi)	abbattimento per motivi fitosanitari
41	7895	abete rosso	<i>Picea abies</i>	59	20-25	pianta morta in piedi	pianta a fusto singolo	infestazione in atto da parte di scolitidi sottocorticali, non ancora sfarfallati	abbattimento per motivi fitosanitari
42	7904	abete rosso	<i>Picea abies</i>	47	15-20	pianta morta in piedi	pianta a fusto singolo	infestazione in atto da parte di scolitidi sottocorticali, non ancora sfarfallati	abbattimento per motivi fitosanitari
43	7957	faggio	<i>Fagus sylvatica</i>	54	15-20	pianta morta in piedi	pianta a fusto singolo	decorticazioni già evidenti, con gallerie sottocorticali di insetti xilofagi (buprestidi)	abbattimento per motivi fitosanitari
44	7963	faggio	<i>Fagus sylvatica</i>	54	15-20	pianta morta in piedi	pianta a fusto singolo	diffuse fruttificazioni del fungo pagoneno <i>Nectria</i> sp.	abbattimento per motivi fitosanitari

* **legenda condizione vegetativa:**

- pianta morta in piedi;
- deperente (chioma secca >75%);
- mediocre (chioma secca tra il 50 e il 75%);
- discreta (chioma secca meno del 50%).

n. progressivo	ID gis	specie		diametro [cm]	classe di altezza [m]	condizione vegetativa*	conformazione	eventuali note	intervento
		nome comune	nome scientifico						
45	8006	betulla	<i>Betula alba</i>	26	<10	pianta morta in piedi	pianta a fusto singolo	-	abbattimento per motivi fitosanitari
46	8023	abete rosso	<i>Picea abies</i>	68	15-20	pianta morta in piedi	pianta a fusto singolo	infestazione in atto da parte di scolitidi sottocorticali, non ancora sfarfallati	abbattimento per motivi fitosanitari
47	8054	salice a rami ritorti	<i>Salix matsudana</i>	29-43	10-15	pianta morta in piedi	pianta policormica	-	abbattimento per motivi fitosanitari
48	8075	abete rosso	<i>Picea abies</i>	57	15-20	pianta morta in piedi	pianta a fusto singolo	infestazione in atto da parte di scolitidi sottocorticali, non ancora sfarfallati	abbattimento per motivi fitosanitari
49	8137	abete rosso	<i>Picea abies</i>	65	15-20	pianta morta in piedi	pianta a fusto singolo	infestazione in atto da parte di scolitidi sottocorticali, non ancora sfarfallati	abbattimento per motivi fitosanitari
50	8165	betulla	<i>Betula alba</i>	30	<10	pianta morta in piedi	pianta a fusto singolo	-	abbattimento per motivi fitosanitari
51	8204	abete rosso	<i>Picea abies</i>	49	15-20	pianta morta in piedi	pianta a fusto singolo	infestazione in atto da parte di scolitidi sottocorticali, non ancora sfarfallati	abbattimento per motivi fitosanitari

* **legenda condizione vegetativa:**

- pianta morta in piedi;
- deperente (chioma secca >75%);
- mediocre (chioma secca tra il 50 e il 75%);
- discreta (chioma secca meno del 50%).

n. progressivo	ID gis	specie		diametro [cm]	classe di altezza [m]	condizione vegetativa*	conformazione	eventuali note	intervento
		nome comune	nome scientifico						
52	8205	abete rosso	<i>Picea abies</i>	50	15-20	pianta morta in piedi	pianta a fusto singolo	infestazione in atto da parte di scolitidi sottocorticali, non ancora sfarfallati	abbattimento per motivi fitosanitari
53	8223	abete rosso	<i>Picea abies</i>	50	15-20	pianta morta in piedi	pianta a fusto singolo	infestazione in atto da parte di scolitidi sottocorticali, non ancora sfarfallati	abbattimento per motivi fitosanitari
54	8243	abete rosso	<i>Picea abies</i>	52	15-20	pianta morta in piedi	pianta a fusto singolo	infestazione in atto da parte di scolitidi sottocorticali, non ancora sfarfallati	abbattimento per motivi fitosanitari
55	8252	ligustro	<i>Ligustrum lucidum</i>	37	<10	mediocre	pianta a fusto singolo	diffuse infezioni su fusto, castello e chioma da parte del fungo patogeno <i>Phellinus punctatus</i>	abbattimento per motivi fitosanitari
56	8271	ligustro	<i>Ligustrum lucidum</i>	48	<10	mediocre	pianta a fusto singolo	diffuse infezioni su fusto, castello e chioma da parte del fungo patogeno <i>Phellinus punctatus</i>	abbattimento per motivi fitosanitari
57	8294	abete rosso	<i>Picea abies</i>	47	15-20	deperente	pianta a fusto singolo	infestazione in atto da parte di scolitidi sottocorticali, non ancora sfarfallati	abbattimento per motivi fitosanitari

* **legenda condizione vegetativa:**

- pianta morta in piedi;
- deperente (chioma secca >75%);
- mediocre (chioma secca tra il 50 e il 75%);
- discreta (chioma secca meno del 50%).

n. progressivo	ID gis	specie		diametro [cm]	classe di altezza [m]	condizione vegetativa*	conformazione	eventuali note	intervento
		nome comune	nome scientifico						
58	8300	abete rosso	<i>Picea abies</i>	55	15-20	deperente	pianta a fusto singolo	infestazione in atto da parte di scolitidi sottocorticali, non ancora sfarfallati	abbattimento per motivi fitosanitari
59	8313	ligustro	<i>Ligustrum lucidum</i>	46	<10	mediocre	pianta a fusto singolo	diffuse infezioni su fusto, castello e chioma da parte del fungo patogeno <i>Phellinus punctatus</i>	abbattimento per motivi fitosanitari
60	8321	faggio	<i>Fagus sylvatica</i>	15+19	<10	pianta morta in piedi	pianta bicormica	decorticazioni già evidenti, con gallerie sottocorticali di insetti xilofagi (buprestidi)	abbattimento per motivi fitosanitari
61	8326	faggio	<i>Fagus sylvatica</i>	58	15-20	pianta morta in piedi	pianta a fusto singolo	decorticazioni già evidenti, con gallerie sottocorticali di insetti xilofagi (buprestidi)	abbattimento per motivi fitosanitari
62	8354	cipresso di Lawson	<i>Chamaecyparis lawsoniana</i>	38	<10	deperente	pianta a fusto singolo	infestazione in atto da parte di scolitidi sottocorticali, non ancora sfarfallati	abbattimento per motivi fitosanitari
63	8362	abete rosso	<i>Picea abies</i>	58	15-20	pianta morta in piedi	pianta a fusto singolo	infestazione in atto da parte di scolitidi sottocorticali, non ancora sfarfallati	abbattimento per motivi fitosanitari

* **legenda condizione vegetativa:**

- pianta morta in piedi;
- deperente (chioma secca >75%);
- mediocre (chioma secca tra il 50 e il 75%);
- discreta (chioma secca meno del 50%).

n. progressivo	ID gis	specie		diametro [cm]	classe di altezza [m]	condizione vegetativa*	conformazione	eventuali note	intervento
		nome comune	nome scientifico						
64	8377	abete rosso	<i>Picea abies</i>	54	15-20	pianta morta in piedi	pianta a fusto singolo	infestazione in atto da parte di scolitidi sottocorticali, non ancora sfarfallati	abbattimento per motivi fitosanitari
65	8400	abete rosso	<i>Picea abies</i>	51	20-25	deperente	pianta a fusto singolo	infestazione in atto da parte di scolitidi sottocorticali, non ancora sfarfallati	abbattimento per motivi fitosanitari
66	8404	abete rosso	<i>Picea abies</i>	62	15-20	pianta morta in piedi	pianta a fusto singolo	infestazione in atto da parte di scolitidi sottocorticali, non ancora sfarfallati	abbattimento per motivi fitosanitari
67	8410	abete rosso	<i>Picea abies</i>	42	15-20	pianta morta in piedi	pianta a fusto singolo	infestazione in atto da parte di scolitidi sottocorticali, non ancora sfarfallati	abbattimento per motivi fitosanitari
68	8433	magnolia sempreverde	<i>Magnolia grandiflora</i>	36	10-15	pianta morta in piedi	pianta a fusto singolo	-	abbattimento per motivi fitosanitari
69	8484	abete rosso	<i>Picea abies</i>	52	15-20	pianta morta in piedi	pianta a fusto singolo	infestazione in atto da parte di scolitidi sottocorticali, non ancora sfarfallati	abbattimento per motivi fitosanitari
70	8499	cipresso di Lawson	<i>Chamaecyparis lawsoniana</i>	24+25	<10	pianta morta in piedi	pianta bicormica	infestazione in atto da parte di scolitidi sottocorticali, non ancora sfarfallati	abbattimento per motivi fitosanitari

* **legenda condizione vegetativa:**

- pianta morta in piedi;
- deperente (chioma secca >75%);
- mediocre (chioma secca tra il 50 e il 75%);
- discreta (chioma secca meno del 50%).

n. progressivo	ID gis	specie		diametro [cm]	classe di altezza [m]	condizione vegetativa*	conformazione	eventuali note	intervento
		nome comune	nome scientifico						
71	8501	abete rosso	<i>Picea abies</i>	58	15-20	pianta morta in piedi	pianta a fusto singolo	infestazione in atto da parte di scolitidi sottocorticali, non ancora sfarfallati	abbattimento per motivi fitosanitari
72	8509	abete rosso	<i>Picea abies</i>	58	15-20	pianta morta in piedi	pianta a fusto singolo	infestazione in atto da parte di scolitidi sottocorticali, non ancora sfarfallati	abbattimento per motivi fitosanitari
73	8524	ligustro	<i>Ligustrum lucidum</i>	30	<10	deperente	pianta a fusto singolo	diffuse infezioni su fusto, castello e chioma da parte del fungo patogeno <i>Phellinus punctatus</i>	abbattimento per motivi fitosanitari
74	8534	abete rosso	<i>Picea abies</i>	50	15-20	pianta morta in piedi	pianta a fusto singolo	infestazione in atto da parte di scolitidi sottocorticali, non ancora sfarfallati	abbattimento per motivi fitosanitari
75	8542	abete rosso	<i>Picea abies</i>	52	15-20	pianta morta in piedi	pianta a fusto singolo	infestazione in atto da parte di scolitidi sottocorticali, non ancora sfarfallati	abbattimento per motivi fitosanitari
76	8570	abete rosso	<i>Picea abies</i>	40	15-20	deperente	pianta a fusto singolo	infestazione in atto da parte di scolitidi sottocorticali, non ancora sfarfallati	abbattimento per motivi fitosanitari

* **legenda condizione vegetativa:**

- pianta morta in piedi;
- deperente (chioma secca >75%);
- mediocre (chioma secca tra il 50 e il 75%);
- discreta (chioma secca meno del 50%).

n. progressivo	ID gis	specie		diametro [cm]	classe di altezza [m]	condizione vegetativa*	conformazione	eventuali note	intervento
		nome comune	nome scientifico						
77	8574	ligustro	<i>Ligustrum lucidum</i>	21+22	<10	deperente	pianta bicormica	diffuse infezioni su fusto, castello e chioma da parte del fungo patogeno <i>Phellinus punctatus</i>	abbattimento per motivi fitosanitari
78	8608	abete rosso	<i>Picea abies</i>	58	15-20	pianta morta in piedi	pianta a fusto singolo	infestazione in atto da parte di scolitidi sottocorticali, non ancora sfarfallati	abbattimento per motivi fitosanitari
79	8671	ligustro	<i>Ligustrum lucidum</i>	38	<10	deperente	pianta a fusto singolo	diffuse infezioni su fusto, castello e chioma da parte del fungo patogeno <i>Phellinus punctatus</i>	abbattimento per motivi fitosanitari
80	8673	abete rosso	<i>Picea abies</i>	45	15-20	pianta morta in piedi	pianta a fusto singolo	infestazione in atto da parte di scolitidi sottocorticali, non ancora sfarfallati	abbattimento per motivi fitosanitari
81	8684	cipresso di Lawson	<i>Chamaecyparis lawsoniana</i>	26+30	<10	pianta morta in piedi	pianta bicormica	infestazione in atto da parte di scolitidi sottocorticali, non ancora sfarfallati	abbattimento per motivi fitosanitari
82	8686	abete rosso	<i>Picea abies</i>	56	15-20	pianta morta in piedi	pianta a fusto singolo	infestazione in atto da parte di scolitidi sottocorticali, non ancora sfarfallati	abbattimento per motivi fitosanitari

* **legenda condizione vegetativa:**

- pianta morta in piedi;
- deperente (chioma secca >75%);
- mediocre (chioma secca tra il 50 e il 75%);
- discreta (chioma secca meno del 50%).

n. progressivo	ID gis	specie		diametro [cm]	classe di altezza [m]	condizione vegetativa*	conformazione	eventuali note	intervento
		nome comune	nome scientifico						
83	8700	magnolia sempreverde	<i>Magnolia grandiflora</i>	32	10-15	pianta morta in piedi	pianta a fusto singolo	-	abbattimento per motivi fitosanitari
84	8714	abete rosso	<i>Picea abies</i>	69	20-25	pianta morta in piedi	pianta a fusto singolo	infestazione in atto da parte di scolitidi sottocorticali, non ancora sfarfallati	abbattimento per motivi fitosanitari
85	8769	faggio	<i>Fagus sylvatica</i>	74	15-20	pianta morta in piedi	pianta a fusto singolo	decorticazioni già evidenti, con gallerie sottocorticali di insetti xilofagi (buprestidi)	abbattimento per motivi fitosanitari
86	8776	abete rosso	<i>Picea abies</i>	60	20-25	pianta morta in piedi	pianta a fusto singolo	infestazione in atto da parte di scolitidi sottocorticali, non ancora sfarfallati	abbattimento per motivi fitosanitari
87	8781	cipresso di Lawson	<i>Chamaecyparis lawsoniana</i>	15-30	<10	pianta morta in piedi	ceppaia policormica	infestazione in atto da parte di scolitidi sottocorticali, non ancora sfarfallati	abbattimento per motivi fitosanitari
88	8812	abete rosso	<i>Picea abies</i>	42	15-20	pianta morta in piedi	pianta a fusto singolo	infestazione in atto da parte di scolitidi sottocorticali, non ancora sfarfallati	abbattimento per motivi fitosanitari
89	8821	abete rosso	<i>Picea abies</i>	52	15-20	pianta morta in piedi	pianta a fusto singolo	infestazione in atto da parte di scolitidi sottocorticali, non ancora sfarfallati	abbattimento per motivi fitosanitari

* **legenda condizione vegetativa:**

- pianta morta in piedi;
- deperente (chioma secca >75%);
- mediocre (chioma secca tra il 50 e il 75%);
- discreta (chioma secca meno del 50%).

n. progressivo	ID gis	specie		diametro [cm]	classe di altezza [m]	condizione vegetativa*	conformazione	eventuali note	intervento
		nome comune	nome scientifico						
90	8826	betulla	<i>Betula alba</i>	24	<10	pianta morta in piedi	pianta a fusto singolo	-	abbattimento per motivi fitosanitari
91	8906	abete rosso	<i>Picea abies</i>	54	15-20	pianta morta in piedi	pianta a fusto singolo	infestazione in atto da parte di scolitidi sottocorticali, non ancora sfarfallati	abbattimento per motivi fitosanitari
92	8914	ligustro	<i>Ligustrum lucidum</i>	29	<10	mediocre	pianta a fusto singolo	diffuse infezioni su fusto, castello e chioma da parte del fungo patogeno <i>Phellinus punctatus</i>	abbattimento per motivi fitosanitari
93	8938	abete rosso	<i>Picea abies</i>	58	15-20	pianta morta in piedi	pianta a fusto singolo	infestazione in atto da parte di scolitidi sottocorticali, non ancora sfarfallati	abbattimento per motivi fitosanitari
94	8977	ligustro	<i>Ligustrum lucidum</i>	26	<10	deperente	pianta a fusto singolo	diffuse infezioni su fusto, castello e chioma da parte del fungo patogeno <i>Phellinus punctatus</i>	abbattimento per motivi fitosanitari
95	8990	pino silvestre	<i>Pinus sylvestris</i>	59	10-15	pianta morta in piedi	pianta a fusto singolo	-	abbattimento per motivi fitosanitari

* **legenda condizione vegetativa:**

- pianta morta in piedi;
- deperente (chioma secca >75%);
- mediocre (chioma secca tra il 50 e il 75%);
- discreta (chioma secca meno del 50%).

n. progressivo	ID gis	specie		diametro [cm]	classe di altezza [m]	condizione vegetativa*	conformazione	eventuali note	intervento
		nome comune	nome scientifico						
96	8992	abete rosso	<i>Picea abies</i>	50	15-20	pianta morta in piedi	pianta a fusto singolo	infestazione in atto da parte di scolitidi sottocorticali, non ancora sfarfallati	abbattimento per motivi fitosanitari
97	9040	pino strobo	<i>Pinus strobus</i>	54	20-25	deperente	pianta a fusto singolo	-	abbattimento per motivi fitosanitari
98	9089	abete rosso	<i>Picea abies</i>	68	15-20	pianta morta in piedi	pianta a fusto singolo	infestazione in atto da parte di scolitidi sottocorticali, non ancora sfarfallati	abbattimento per motivi fitosanitari
99	9100	faggio	<i>Fagus sylvatica</i>	53	15-20	deperente	pianta a fusto singolo	decorticazioni già evidenti, con gallerie sottocorticali di insetti xilofagi (buprestidi)	abbattimento per motivi fitosanitari
100	9103	faggio	<i>Fagus sylvatica</i>	57	15-20	pianta morta in piedi	pianta a fusto singolo	decorticazioni già evidenti, con gallerie sottocorticali di insetti xilofagi (buprestidi)	abbattimento per motivi fitosanitari
101	9108	ligustro	<i>Ligustrum lucidum</i>	33	<10	deperente	pianta a fusto singolo	diffuse infezioni su fusto, castello e chioma da parte del fungo patogeno <i>Phellinus punctatus</i>	abbattimento per motivi fitosanitari

* **legenda condizione vegetativa:**

- pianta morta in piedi;
- deperente (chioma secca >75%);
- mediocre (chioma secca tra il 50 e il 75%);
- discreta (chioma secca meno del 50%).

n. progressivo	ID gis	specie		diametro [cm]	classe di altezza [m]	condizione vegetativa*	conformazione	eventuali note	intervento
		nome comune	nome scientifico						
102	9133	faggio	<i>Fagus sylvatica</i>	78	15-20	pianta morta in piedi	pianta a fusto singolo	decorticazioni già evidenti, con gallerie sottocorticali di insetti xilofagi (buprestidi)	abbattimento per motivi fitosanitari
103	9138	betulla	<i>Betula alba</i>	24	<10	pianta morta in piedi	pianta a fusto singolo	-	abbattimento per motivi fitosanitari
104	9139	abete rosso	<i>Picea abies</i>	68	15-20	pianta morta in piedi	pianta a fusto singolo	infestazione in atto da parte di scolitidi sottocorticali, non ancora sfarfallati	abbattimento per motivi fitosanitari
105	9157	cipresso di Lawson	<i>Chamaecyparis lawsoniana</i>	20+28	<10	pianta morta in piedi	pianta bicormica	infestazione in atto da parte di scolitidi sottocorticali, non ancora sfarfallati	abbattimento per motivi fitosanitari
106	9160	abete rosso	<i>Picea abies</i>	48	15-20	pianta morta in piedi	pianta a fusto singolo	infestazione in atto da parte di scolitidi sottocorticali, non ancora sfarfallati	abbattimento per motivi fitosanitari
107	9178	abete rosso	<i>Picea abies</i>	38	15-20	pianta morta in piedi	pianta a fusto singolo	infestazione in atto da parte di scolitidi sottocorticali, non ancora sfarfallati	abbattimento per motivi fitosanitari
108	9232	cipresso di Lawson	<i>Chamaecyparis lawsoniana</i>	34	10-15	pianta morta in piedi	pianta a fusto singolo	infestazione in atto da parte di scolitidi sottocorticali, non ancora sfarfallati	abbattimento per motivi fitosanitari

* **legenda condizione vegetativa:**

- pianta morta in piedi;
- deperente (chioma secca >75%);
- mediocre (chioma secca tra il 50 e il 75%);
- discreta (chioma secca meno del 50%).

n. progressivo	ID gis	specie		diametro	classe di altezza	condizione vegetativa*	conformazione	eventuali note	intervento
		nome comune	nome scientifico	[cm]	[m]				
109	9242	abete rosso	<i>Picea abies</i>	49	15-20	pianta morta in piedi	pianta a fusto singolo	infestazione in atto da parte di scolitidi sottocorticali, non ancora sfarfallati	abbattimento per motivi fitosanitari
110	9266	abete rosso	<i>Picea abies</i>	45	15-20	deperente	pianta a fusto singolo	infestazione in atto da parte di scolitidi sottocorticali, non ancora sfarfallati	abbattimento per motivi fitosanitari
111	siepe a labirinto	leilandi	<i>Cupressocyparis x leylandii</i>	10-15	<10	piante morte/ deperenti	siepe	infestazione in atto da parte di scolitidi sottocorticali, non ancora sfarfallati	abbattimento per motivi fitosanitari

* **legenda condizione vegetativa:**

- pianta morta in piedi;
- deperente (chioma secca >75%);
- mediocre (chioma secca tra il 50 e il 75%);
- discreta (chioma secca meno del 50%).

n. progressivo	1
-----------------------	----------

ID gis	7190
---------------	-------------



foto 1: vista generale



foto 2: particolare

specie	
nome comune	nome scientifico
mirabolano	<i>Prunus cerasifera pissardii</i>

diametro
[cm]
10-15

classe di altezza
[m]
<10

conformazione
ceppaia policormica

condizione vegetativa*
deperente

eventuali note
-

intervento
abbattimento per motivi fitosanitari

*** legenda condizione vegetativa:**

- pianta morta in piedi;
- deperente (chioma secca >75%);
- mediocre (chioma secca tra il 50 e il 75%);
- discreta (chioma secca meno del 50%).

n. progressivo	2
-----------------------	---

ID gis	7208
---------------	------



foto 1: vista generale



foto 2: particolare

specie	
nome comune	nome scientifico
abete rosso	<i>Picea abies</i>

diametro
[cm]
47

classe di altezza
[m]
15-20

conformazione
pianta a fusto singolo

condizione vegetativa*
pianta morta in piedi

eventuali note
infestazione in atto da parte di scolitidi sottocorticali, non ancora sfarfallati

intervento
abbattimento per motivi fitosanitari

*** legenda condizione vegetativa:**

- pianta morta in piedi;
- deperente (chioma secca >75%);
- mediocre (chioma secca tra il 50 e il 75%);
- discreta (chioma secca meno del 50%).

n. progressivo	3
-----------------------	----------

ID gis	7209
---------------	-------------



foto 1: vista generale



foto 2: particolare

specie	
nome comune	nome scientifico
faggio a foglie di felce	<i>Fagus sylvatica asplenifolia</i>

diametro
[cm]
67

classe di altezza
[m]
15-20

conformazione
pianta a fusto singolo

condizione vegetativa*
pianta morta in piedi

eventuali note
decorticazioni già evidenti, con gallerie sottocorticali di insetti xilofagi (buprestidi)

intervento
abbattimento per motivi fitosanitari

*** legenda condizione vegetativa:**

- pianta morta in piedi;
- deperente (chioma secca >75%);
- mediocre (chioma secca tra il 50 e il 75%);
- discreta (chioma secca meno del 50%).

n. progressivo	4
-----------------------	---

ID gis	7213
---------------	------



foto 1: vista generale



foto 2: particolare

specie	
nome comune	nome scientifico
ligustro	<i>Ligustrum lucidum</i>

diametro
[cm]
31

classe di altezza
[m]
<10

conformazione
pianta a fusto singolo

condizione vegetativa*
deperente

eventuali note
diffuse infezioni su fusto, castello e chioma da parte del fungo patogeno <i>Phellinus punctatus</i>

intervento
abbattimento per motivi fitosanitari

*** legenda condizione vegetativa:**

- pianta morta in piedi;
- deperente (chioma secca >75%);
- mediocre (chioma secca tra il 50 e il 75%);
- discreta (chioma secca meno del 50%).

n. progressivo	5
-----------------------	----------

ID gis	7241
---------------	-------------



foto 1: vista generale



foto 2: particolare

specie	
nome comune	nome scientifico
abete rosso	<i>Picea abies</i>

diametro
[cm]
49

classe di altezza
[m]
15-20

conformazione
pianta a fusto singolo

condizione vegetativa*
pianta morta in piedi

eventuali note
infestazione in atto da parte di scolitidi sottocorticali, non ancora sfarfallati

intervento
abbattimento per motivi fitosanitari

*** legenda condizione vegetativa:**

- pianta morta in piedi;
- deperente (chioma secca >75%);
- mediocre (chioma secca tra il 50 e il 75%);
- discreta (chioma secca meno del 50%).

n. progressivo	6
-----------------------	----------

ID gis	7246
---------------	-------------



foto 1: vista generale



foto 2: particolare

specie	
nome comune	nome scientifico
abete rosso	<i>Picea abies</i>

diametro
[cm]
49

classe di altezza
[m]
15-20

conformazione
pianta a fusto singolo

condizione vegetativa*
pianta morta in piedi

eventuali note
infestazione in atto da parte di scolitidi sottocorticali, non ancora sfarfallati

intervento
abbattimento per motivi fitosanitari

*** legenda condizione vegetativa:**

- pianta morta in piedi;
- deperente (chioma secca >75%);
- mediocre (chioma secca tra il 50 e il 75%);
- discreta (chioma secca meno del 50%).

n. progressivo	7
-----------------------	----------

ID gis	7272
---------------	-------------



foto 1: vista generale



foto 2: particolare

specie	
nome comune	nome scientifico
abete rosso	<i>Picea abies</i>

diametro
[cm]
64

classe di altezza
[m]
15-20

conformazione
pianta a fusto singolo

condizione vegetativa*
pianta morta in piedi

eventuali note
infestazione in atto da parte di scoltidi sottocorticali, non ancora sfarfallati

intervento
abbattimento per motivi fitosanitari

*** legenda condizione vegetativa:**

- pianta morta in piedi;
- deperente (chioma secca >75%);
- mediocre (chioma secca tra il 50 e il 75%);
- discreta (chioma secca meno del 50%).

n. progressivo	8
-----------------------	----------

ID gis	7287
---------------	-------------



foto 1: vista generale



foto 2: particolare

specie	
nome comune	nome scientifico
abete rosso	<i>Picea abies</i>

diametro
[cm]
39

classe di altezza
[m]
15-20

conformazione
pianta a fusto singolo

condizione vegetativa*
pianta morta in piedi

eventuali note
infestazione in atto da parte di scoltidi sottocorticali, non ancora sfarfallati

intervento
abbattimento per motivi fitosanitari

*** legenda condizione vegetativa:**

- pianta morta in piedi;
- deperente (chioma secca >75%);
- mediocre (chioma secca tra il 50 e il 75%);
- discreta (chioma secca meno del 50%).

n. progressivo	9
-----------------------	----------

ID gis	7305
---------------	-------------



foto 1: vista generale



foto 2: particolare

specie	
nome comune	nome scientifico
abete rosso	<i>Picea abies</i>

diametro
[cm]
55

classe di altezza
[m]
15-20

conformazione
pianta a fusto singolo

condizione vegetativa*
pianta morta in piedi

eventuali note
infestazione in atto da parte di scoltidi sottocorticali, non ancora sfarfallati

intervento
abbattimento per motivi fitosanitari

*** legenda condizione vegetativa:**

- pianta morta in piedi;
- deperente (chioma secca >75%);
- mediocre (chioma secca tra il 50 e il 75%);
- discreta (chioma secca meno del 50%).

n. progressivo	10
-----------------------	----

ID gis	7316
---------------	------



foto 1: vista generale



foto 2: particolare

specie	
nome comune	nome scientifico
acero nero americano	<i>Acer negundo</i>

diametro
[cm]
40

classe di altezza
[m]
<10

conformazione
pianta a fusto singolo

condizione vegetativa*
mediocre

eventuali note
decorticazioni già evidenti, con gallerie sottocorticali di insetti xilofagi (buprestidi)

intervento
abbattimento per motivi fitosanitari

*** legenda condizione vegetativa:**

- pianta morta in piedi;
- deperente (chioma secca >75%);
- mediocre (chioma secca tra il 50 e il 75%);
- discreta (chioma secca meno del 50%).

n. progressivo	11
-----------------------	-----------

ID gis	7339
---------------	-------------



foto 1: vista generale



foto 2: particolare

specie	
nome comune	nome scientifico
faggio	<i>Fagus sylvatica</i>

diametro
[cm]
51

classe di altezza
[m]
15-20

conformazione
pianta a fusto singolo

condizione vegetativa*
pianta morta in piedi

eventuali note
decorticazioni già evidenti, con gallerie sottocorticali di insetti xilofagi (buprestidi)

intervento
abbattimento per motivi fitosanitari

*** legenda condizione vegetativa:**

- pianta morta in piedi;
- deperente (chioma secca >75%);
- mediocre (chioma secca tra il 50 e il 75%);
- discreta (chioma secca meno del 50%).

n. progressivo	12
-----------------------	----

ID gis	7344
---------------	------



foto 1: vista generale



foto 2: particolare

specie	
nome comune	nome scientifico
abete rosso	<i>Picea abies</i>

diametro
[cm]
55

classe di altezza
[m]
15-20

conformazione
pianta a fusto singolo

condizione vegetativa*
pianta morta in piedi

eventuali note
infestazione in atto da parte di scoltidi sottocorticali, non ancora sfarfallati

intervento
abbattimento per motivi fitosanitari

*** legenda condizione vegetativa:**

- pianta morta in piedi;
- deperente (chioma secca >75%);
- mediocre (chioma secca tra il 50 e il 75%);
- discreta (chioma secca meno del 50%).

n. progressivo	13
-----------------------	-----------

ID gis	7352
---------------	-------------



foto 1: vista generale



foto 2: particolare

specie	
nome comune	nome scientifico
cipresso di Lawson	<i>Chamaecyparis lawsoniana</i>

diametro
[cm]
15-25

classe di altezza
[m]
<10

conformazione
ceppaia policormica

condizione vegetativa*
pianta morta in piedi

eventuali note
infestazione in atto da parte di scolitidi sottocorticali, non ancora sfarfallati

intervento
abbattimento per motivi fitosanitari

*** legenda condizione vegetativa:**

- pianta morta in piedi;
- deperente (chioma secca >75%);
- mediocre (chioma secca tra il 50 e il 75%);
- discreta (chioma secca meno del 50%).

n. progressivo	14
-----------------------	----

ID gis	7362
---------------	------



foto 1: vista generale



foto 2: particolare

specie	
nome comune	nome scientifico
abete rosso	<i>Picea abies</i>

diametro
[cm]
68

classe di altezza
[m]
15-20

conformazione
pianta a fusto singolo

condizione vegetativa*
deperente

eventuali note
infestazione in atto da parte di scoltidi sottocorticali, non ancora sfarfallati

intervento
abbattimento per motivi fitosanitari

*** legenda condizione vegetativa:**

- pianta morta in piedi;
- deperente (chioma secca >75%);
- mediocre (chioma secca tra il 50 e il 75%);
- discreta (chioma secca meno del 50%).

n. progressivo	15
-----------------------	----

ID gis	7403
---------------	------



foto 1: vista generale



foto 2: particolare

specie	
nome comune	nome scientifico
abete rosso	<i>Picea abies</i>

diametro
[cm]
60

classe di altezza
[m]
20-25

conformazione
pianta a fusto singolo

condizione vegetativa*
pianta morta in piedi

eventuali note
infestazione in atto da parte di scolitidi sottocorticali, non ancora sfarfallati

intervento
abbattimento per motivi fitosanitari

*** legenda condizione vegetativa:**

- pianta morta in piedi;
- deperente (chioma secca >75%);
- mediocre (chioma secca tra il 50 e il 75%);
- discreta (chioma secca meno del 50%).

n. progressivo	16
-----------------------	----

ID gis	7420
---------------	------



foto 1: vista generale



foto 2: particolare

specie	
nome comune	nome scientifico
ligustro	<i>Ligustrum lucidum</i>

diametro
[cm]
39

classe di altezza
[m]
<10

conformazione
pianta a fusto singolo

condizione vegetativa*
mediocre

eventuali note
diffuse infezioni su fusto, castello e chioma da parte del fungo patogeno <i>Phellinus punctatus</i>

intervento
abbattimento per motivi fitosanitari

*** legenda condizione vegetativa:**

- pianta morta in piedi;
- deperente (chioma secca >75%);
- mediocre (chioma secca tra il 50 e il 75%);
- discreta (chioma secca meno del 50%).

n. progressivo	17
-----------------------	----

ID gis	7445
---------------	------



foto 1: vista generale



foto 2: particolare

specie	
nome comune	nome scientifico
abete rosso	<i>Picea abies</i>

diametro
[cm]
60

classe di altezza
[m]
15-20

conformazione
pianta a fusto singolo

condizione vegetativa*
pianta morta in piedi

eventuali note
infestazione in atto da parte di scolitidi sottocorticali, non ancora sfarfallati

intervento
abbattimento per motivi fitosanitari

*** legenda condizione vegetativa:**

- pianta morta in piedi;
- deperente (chioma secca >75%);
- mediocre (chioma secca tra il 50 e il 75%);
- discreta (chioma secca meno del 50%).

n. progressivo	18
-----------------------	-----------

ID gis	7447
---------------	-------------



foto 1: vista generale



foto 2: particolare

specie	
nome comune	nome scientifico
betulla	<i>Betula alba</i>

diametro
[cm]
25

classe di altezza
[m]
<10

conformazione
pianta a fusto singolo

condizione vegetativa*
pianta morta in piedi

eventuali note
-

intervento
abbattimento per motivi fitosanitari

*** legenda condizione vegetativa:**

- pianta morta in piedi;
- deperente (chioma secca >75%);
- mediocre (chioma secca tra il 50 e il 75%);
- discreta (chioma secca meno del 50%).

n. progressivo	19
-----------------------	-----------

ID gis	7476
---------------	-------------



foto 1: vista generale



foto 2: particolare

specie	
nome comune	nome scientifico
abete rosso	<i>Picea abies</i>

diametro
[cm]
73

classe di altezza
[m]
15-20

conformazione
pianta a fusto singolo

condizione vegetativa*
pianta morta in piedi

eventuali note
infestazione in atto da parte di scolitidi sottocorticali, non ancora sfarfallati

intervento
abbattimento per motivi fitosanitari

*** legenda condizione vegetativa:**

- pianta morta in piedi;
- deperente (chioma secca >75%);
- mediocre (chioma secca tra il 50 e il 75%);
- discreta (chioma secca meno del 50%).

n. progressivo	20
-----------------------	----

ID gis	7485
---------------	------



foto 1: vista generale



foto 2: particolare

specie	
nome comune	nome scientifico
abete rosso	<i>Picea abies</i>

diametro
[cm]
49

classe di altezza
[m]
15-20

conformazione
pianta a fusto singolo

condizione vegetativa*
pianta morta in piedi

eventuali note
infestazione in atto da parte di scoltidi sottocorticali, non ancora sfarfallati

intervento
abbattimento per motivi fitosanitari

*** legenda condizione vegetativa:**

- pianta morta in piedi;
- deperente (chioma secca >75%);
- mediocre (chioma secca tra il 50 e il 75%);
- discreta (chioma secca meno del 50%).

n. progressivo	21
-----------------------	-----------

ID gis	7524
---------------	-------------



foto 1: vista generale



foto 2: particolare

specie	
nome comune	nome scientifico
abete rosso	<i>Picea abies</i>

diametro
[cm]
61

classe di altezza
[m]
15-20

conformazione
pianta a fusto singolo

condizione vegetativa*
deperente

eventuali note
infestazione in atto da parte di scoltidi sottocorticali, non ancora sfarfallati

intervento
abbattimento per motivi fitosanitari

*** legenda condizione vegetativa:**

- pianta morta in piedi;
- deperente (chioma secca >75%);
- mediocre (chioma secca tra il 50 e il 75%);
- discreta (chioma secca meno del 50%).

n. progressivo	22
-----------------------	----

ID gis	7550
---------------	------



foto 1: vista generale



foto 2: particolare

specie	
nome comune	nome scientifico
betulla	<i>Betula alba</i>

diametro
[cm]
24

classe di altezza
[m]
<10

conformazione
pianta a fusto singolo

condizione vegetativa*
pianta morta in piedi

eventuali note
totem

intervento
abbattimento per motivi fitosanitari

*** legenda condizione vegetativa:**

- pianta morta in piedi;
- deperente (chioma secca >75%);
- mediocre (chioma secca tra il 50 e il 75%);
- discreta (chioma secca meno del 50%).

n. progressivo	23
-----------------------	-----------

ID gis	7553
---------------	-------------



foto 1: vista generale



foto 2: particolare

specie	
nome comune	nome scientifico
abete rosso	<i>Picea abies</i>

diametro
[cm]
70

classe di altezza
[m]
15-20

conformazione
pianta a fusto singolo

condizione vegetativa*
pianta morta in piedi

eventuali note
infestazione in atto da parte di scoltidi sottocorticali, non ancora sfarfallati

intervento
abbattimento per motivi fitosanitari

*** legenda condizione vegetativa:**

- pianta morta in piedi;
- deperente (chioma secca >75%);
- mediocre (chioma secca tra il 50 e il 75%);
- discreta (chioma secca meno del 50%).

n. progressivo	24
-----------------------	-----------

ID gis	7590
---------------	-------------



foto 1: vista generale



foto 2: particolare

specie	
nome comune	nome scientifico
faggio	<i>Fagus sylvatica</i>

diametro
[cm]
52

classe di altezza
[m]
15-20

conformazione
pianta a fusto singolo

condizione vegetativa*
pianta morta in piedi

eventuali note
decorticazioni già evidenti, con gallerie sottocorticali di insetti xilofagi (buprestidi)

intervento
abbattimento per motivi fitosanitari

*** legenda condizione vegetativa:**

- pianta morta in piedi;
- deperente (chioma secca >75%);
- mediocre (chioma secca tra il 50 e il 75%);
- discreta (chioma secca meno del 50%).

n. progressivo	25
-----------------------	----

ID gis	7644
---------------	------



foto 1: vista generale



foto 2: particolare

specie	
nome comune	nome scientifico
betulla	<i>Betula alba</i>

diametro
[cm]
32+34

classe di altezza
[m]
20-25

conformazione
pianta bicormica

condizione vegetativa*
pianta morta in piedi

eventuali note
-

intervento
abbattimento per motivi fitosanitari

*** legenda condizione vegetativa:**

- pianta morta in piedi;
- deperente (chioma secca >75%);
- mediocre (chioma secca tra il 50 e il 75%);
- discreta (chioma secca meno del 50%).

n. progressivo	26
-----------------------	----

ID gis	7645
---------------	------



foto 1: vista generale



foto 2: particolare

specie	
nome comune	nome scientifico
cipresso di Lawson	<i>Chamaecyparis lawsoniana</i>

diametro
[cm]
15+28

classe di altezza
[m]
<10

conformazione
pianta bicormica

condizione vegetativa*
pianta morta in piedi

eventuali note
infestazione in atto da parte di scolitidi sottocorticali, non ancora sfarfallati

intervento
abbattimento per motivi fitosanitari

*** legenda condizione vegetativa:**

- pianta morta in piedi;
- deperente (chioma secca >75%);
- mediocre (chioma secca tra il 50 e il 75%);
- discreta (chioma secca meno del 50%).

n. progressivo	27
-----------------------	----

ID gis	7683
---------------	------



foto 1: vista generale



foto 2: particolare

specie	
nome comune	nome scientifico
ligustro	<i>Ligustrum lucidum</i>

diametro
[cm]
32

classe di altezza
[m]
<10

conformazione
pianta a fusto singolo

condizione vegetativa*
mediocre

eventuali note
diffuse infezioni su fusto, castello e chioma da parte del fungo patogeno <i>Phellinus punctatus</i>

intervento
abbattimento per motivi fitosanitari

*** legenda condizione vegetativa:**

- pianta morta in piedi;
- deperente (chioma secca >75%);
- mediocre (chioma secca tra il 50 e il 75%);
- discreta (chioma secca meno del 50%).

n. progressivo	28
-----------------------	-----------

ID gis	7684
---------------	-------------



foto 1: vista generale



foto 2: particolare

specie	
nome comune	nome scientifico
abete rosso	<i>Picea abies</i>

diametro
[cm]
48

classe di altezza
[m]
15-20

conformazione
pianta a fusto singolo

condizione vegetativa*
pianta morta in piedi

eventuali note
infestazione in atto da parte di scolitidi sottocorticali, non ancora sfarfallati

intervento
abbattimento per motivi fitosanitari

*** legenda condizione vegetativa:**

- pianta morta in piedi;
- deperente (chioma secca >75%);
- mediocre (chioma secca tra il 50 e il 75%);
- discreta (chioma secca meno del 50%).

n. progressivo	29
-----------------------	----

ID gis	7700
---------------	------



foto 1: vista generale



foto 2: particolare

specie	
nome comune	nome scientifico
faggio	<i>Fagus sylvatica</i>

diametro
[cm]
68

classe di altezza
[m]
15-20

conformazione
pianta a fusto singolo

condizione vegetativa*
pianta morta in piedi

eventuali note
decorticazioni già evidenti, con gallerie sottocorticali di insetti xilofagi (buprestidi)

intervento
abbattimento per motivi fitosanitari

*** legenda condizione vegetativa:**

- pianta morta in piedi;
- deperente (chioma secca >75%);
- mediocre (chioma secca tra il 50 e il 75%);
- discreta (chioma secca meno del 50%).

n. progressivo	30
-----------------------	-----------

ID gis	7719
---------------	-------------



foto 1: vista generale



foto 2: particolare

specie	
nome comune	nome scientifico
abete rosso	<i>Picea abies</i>

diametro
[cm]
58

classe di altezza
[m]
15-20

conformazione
pianta a fusto singolo

condizione vegetativa*
mediocre

eventuali note
infestazione in atto da parte di scoltidi sottocorticali, non ancora sfarfallati

intervento
abbattimento per motivi fitosanitari

*** legenda condizione vegetativa:**

- pianta morta in piedi;
- deperente (chioma secca >75%);
- mediocre (chioma secca tra il 50 e il 75%);
- discreta (chioma secca meno del 50%).

n. progressivo	31
-----------------------	-----------

ID gis	7730
---------------	-------------



foto 1: vista generale



foto 2: particolare

specie	
nome comune	nome scientifico
abete rosso	<i>Picea abies</i>

diametro
[cm]
44

classe di altezza
[m]
15-20

conformazione
pianta a fusto singolo

condizione vegetativa*
mediocre

eventuali note
infestazione in atto da parte di scoltidi sottocorticali, non ancora sfarfallati

intervento
abbattimento per motivi fitosanitari

*** legenda condizione vegetativa:**

- pianta morta in piedi;
- deperente (chioma secca >75%);
- mediocre (chioma secca tra il 50 e il 75%);
- discreta (chioma secca meno del 50%).

n. progressivo	32
-----------------------	-----------

ID gis	7747
---------------	-------------



foto 1: vista generale



foto 2: particolare

specie	
nome comune	nome scientifico
abete rosso	<i>Picea abies</i>

diametro
[cm]
38

classe di altezza
[m]
15-20

conformazione
pianta a fusto singolo

condizione vegetativa*
pianta morta in piedi

eventuali note
infestazione in atto da parte di scolitidi sottocorticali, non ancora sfarfallati

intervento
abbattimento per motivi fitosanitari

*** legenda condizione vegetativa:**

- pianta morta in piedi;
- deperente (chioma secca >75%);
- mediocre (chioma secca tra il 50 e il 75%);
- discreta (chioma secca meno del 50%).

n. progressivo	33
-----------------------	-----------

ID gis	7758
---------------	-------------



foto 1: vista generale



foto 2: particolare

specie	
nome comune	nome scientifico
abete rosso	<i>Picea abies</i>

diametro
[cm]
57

classe di altezza
[m]
15-20

conformazione
pianta a fusto singolo

condizione vegetativa*
pianta morta in piedi

eventuali note
infestazione in atto da parte di scoltidi sottocorticali, non ancora sfarfallati

intervento
abbattimento per motivi fitosanitari

*** legenda condizione vegetativa:**

- pianta morta in piedi;
- deperente (chioma secca >75%);
- mediocre (chioma secca tra il 50 e il 75%);
- discreta (chioma secca meno del 50%).

n. progressivo	34
-----------------------	-----------

ID gis	7762
---------------	-------------



foto 1: vista generale



foto 2: particolare

specie	
nome comune	nome scientifico
cipresso di Lawson	<i>Chamaecyparis lawsoniana</i>

diametro
[cm]
20-25

classe di altezza
[m]
<10

conformazione
ceppaia policormica

condizione vegetativa*
pianta morta in piedi

eventuali note
infestazione in atto da parte di scolitidi sottocorticali, non ancora sfarfallati

intervento
abbattimento per motivi fitosanitari

*** legenda condizione vegetativa:**

- pianta morta in piedi;
- deperente (chioma secca >75%);
- mediocre (chioma secca tra il 50 e il 75%);
- discreta (chioma secca meno del 50%).

n. progressivo	35
-----------------------	-----------

ID gis	7771
---------------	-------------



foto 1: vista generale



foto 2: particolare

specie	
nome comune	nome scientifico
ligustro	<i>Ligustrum lucidum</i>

diametro
[cm]
15-18

classe di altezza
[m]
<10

conformazione
pianta bicormica

condizione vegetativa*
discreta

eventuali note
diffuse infezioni su fusto, castello e chioma da parte del fungo patogeno <i>Phellinus punctatus</i>

intervento
abbattimento per motivi fitosanitari

*** legenda condizione vegetativa:**

- pianta morta in piedi;
- deperente (chioma secca >75%);
- mediocre (chioma secca tra il 50 e il 75%);
- discreta (chioma secca meno del 50%).

n. progressivo	36
-----------------------	-----------

ID gis	7777
---------------	-------------



foto 1: vista generale



foto 2: particolare

specie	
nome comune	nome scientifico
pino strobo	<i>Pinus strobus</i>

diametro
[cm]
35

classe di altezza
[m]
15-20

conformazione
pianta a fusto singolo

condizione vegetativa*
pianta morta in piedi

eventuali note
-

intervento
abbattimento per motivi fitosanitari

*** legenda condizione vegetativa:**

- pianta morta in piedi;
- deperente (chioma secca >75%);
- mediocre (chioma secca tra il 50 e il 75%);
- discreta (chioma secca meno del 50%).

n. progressivo	37
-----------------------	-----------

ID gis	7815
---------------	-------------



foto 1: vista generale



foto 2: particolare

specie	
nome comune	nome scientifico
abete rosso	<i>Picea abies</i>

diametro
[cm]
48

classe di altezza
[m]
15-20

conformazione
pianta a fusto singolo

condizione vegetativa*
pianta morta in piedi

eventuali note
infestazione in atto da parte di scolitidi sottocorticali, non ancora sfarfallati

intervento
abbattimento per motivi fitosanitari

*** legenda condizione vegetativa:**

- pianta morta in piedi;
- deperente (chioma secca >75%);
- mediocre (chioma secca tra il 50 e il 75%);
- discreta (chioma secca meno del 50%).

n. progressivo	38
-----------------------	-----------

ID gis	7844
---------------	-------------



foto 1: vista generale



foto 2: particolare

specie	
nome comune	nome scientifico
abete rosso	<i>Picea abies</i>

diametro
[cm]
59

classe di altezza
[m]
15-20

conformazione
pianta a fusto singolo

condizione vegetativa*
pianta morta in piedi

eventuali note
infestazione in atto da parte di scolitidi sottocorticali, non ancora sfarfallati

intervento
abbattimento per motivi fitosanitari

*** legenda condizione vegetativa:**

- pianta morta in piedi;
- deperente (chioma secca >75%);
- mediocre (chioma secca tra il 50 e il 75%);
- discreta (chioma secca meno del 50%).

n. progressivo	39
-----------------------	-----------

ID gis	7862
---------------	-------------



foto 1: vista generale



foto 2: particolare

specie	
nome comune	nome scientifico
abete rosso	<i>Picea abies</i>

diametro
[cm]
54

classe di altezza
[m]
15-20

conformazione
pianta a fusto singolo

condizione vegetativa*
pianta morta in piedi

eventuali note
infestazione in atto da parte di scolitidi sottocorticali, non ancora sfarfallati

intervento
abbattimento per motivi fitosanitari

*** legenda condizione vegetativa:**

- pianta morta in piedi;
- deperente (chioma secca >75%);
- mediocre (chioma secca tra il 50 e il 75%);
- discreta (chioma secca meno del 50%).

n. progressivo	40
-----------------------	-----------

ID gis	7880
---------------	-------------



foto 1: vista generale



foto 2: particolare

specie	
nome comune	nome scientifico
faggio	<i>Fagus sylvatica</i>

diametro
[cm]
46

classe di altezza
[m]
15-20

conformazione
pianta a fusto singolo

condizione vegetativa*
pianta morta in piedi

eventuali note
decorticazioni già evidenti, con gallerie sottocorticali di insetti xilofagi (buprestidi)

intervento
abbattimento per motivi fitosanitari

*** legenda condizione vegetativa:**

- pianta morta in piedi;
- deperente (chioma secca >75%);
- mediocre (chioma secca tra il 50 e il 75%);
- discreta (chioma secca meno del 50%).

n. progressivo	41
-----------------------	-----------

ID gis	7895
---------------	-------------



foto 1: vista generale



foto 2: particolare

specie	
nome comune	nome scientifico
abete rosso	<i>Picea abies</i>

diametro
[cm]
59

classe di altezza
[m]
20-25

conformazione
pianta a fusto singolo

condizione vegetativa*
pianta morta in piedi

eventuali note
infestazione in atto da parte di scolitidi sottocorticali, non ancora sfarfallati

intervento
abbattimento per motivi fitosanitari

*** legenda condizione vegetativa:**

- pianta morta in piedi;
- deperente (chioma secca >75%);
- mediocre (chioma secca tra il 50 e il 75%);
- discreta (chioma secca meno del 50%).

n. progressivo	42
-----------------------	----

ID gis	7904
---------------	------



foto 1: vista generale



foto 2: particolare

specie	
nome comune	nome scientifico
abete rosso	<i>Picea abies</i>

diametro
[cm]
47

classe di altezza
[m]
15-20

conformazione
pianta a fusto singolo

condizione vegetativa*
pianta morta in piedi

eventuali note
infestazione in atto da parte di scolitidi sottocorticali, non ancora sfarfallati

intervento
abbattimento per motivi fitosanitari

*** legenda condizione vegetativa:**

- pianta morta in piedi;
- deperente (chioma secca >75%);
- mediocre (chioma secca tra il 50 e il 75%);
- discreta (chioma secca meno del 50%).

n. progressivo	43
-----------------------	-----------

ID gis	7957
---------------	-------------



foto 1: vista generale



foto 2: particolare

specie	
nome comune	nome scientifico
faggio	<i>Fagus sylvatica</i>

diametro
[cm]
54

classe di altezza
[m]
15-20

conformazione
pianta a fusto singolo

condizione vegetativa*
pianta morta in piedi

eventuali note
decorticazioni già evidenti, con gallerie sottocorticali di insetti xilofagi (buprestidi)

intervento
abbattimento per motivi fitosanitari

*** legenda condizione vegetativa:**

- pianta morta in piedi;
- deperente (chioma secca >75%);
- mediocre (chioma secca tra il 50 e il 75%);
- discreta (chioma secca meno del 50%).

n. progressivo	44
-----------------------	-----------

ID gis	7963
---------------	-------------



foto 1: vista generale



foto 2: particolare

specie	
nome comune	nome scientifico
faggio	<i>Fagus sylvatica</i>

diametro
[cm]
54

classe di altezza
[m]
15-20

conformazione
pianta a fusto singolo

condizione vegetativa*
pianta morta in piedi

eventuali note
diffuse fruttificazioni del fungo pagoneno Nectria sp.

intervento
abbattimento per motivi fitosanitari

*** legenda condizione vegetativa:**

- pianta morta in piedi;
- deperente (chioma secca >75%);
- mediocre (chioma secca tra il 50 e il 75%);
- discreta (chioma secca meno del 50%).

n. progressivo	45
-----------------------	----

ID gis	8006
---------------	------



foto 1: vista generale



foto 2: particolare

specie	
nome comune	nome scientifico
betulla	<i>Betula alba</i>

diametro
[cm]
26

classe di altezza
[m]
<10

conformazione
pianta a fusto singolo

condizione vegetativa*
pianta morta in piedi

eventuali note
-

intervento
abbattimento per motivi fitosanitari

*** legenda condizione vegetativa:**

- pianta morta in piedi;
- deperente (chioma secca >75%);
- mediocre (chioma secca tra il 50 e il 75%);
- discreta (chioma secca meno del 50%).

n. progressivo	46
-----------------------	----

ID gis	8023
---------------	------



foto 1: vista generale



foto 2: particolare

specie	
nome comune	nome scientifico
abete rosso	<i>Picea abies</i>

diametro
[cm]
68

classe di altezza
[m]
15-20

conformazione
pianta a fusto singolo

condizione vegetativa*
pianta morta in piedi

eventuali note
infestazione in atto da parte di scolitidi sottocorticali, non ancora sfarfallati

intervento
abbattimento per motivi fitosanitari

*** legenda condizione vegetativa:**

- pianta morta in piedi;
- deperente (chioma secca >75%);
- mediocre (chioma secca tra il 50 e il 75%);
- discreta (chioma secca meno del 50%).

n. progressivo	47
-----------------------	----

ID gis	8054
---------------	------



foto 1: vista generale



foto 2: particolare

specie	
nome comune	nome scientifico
salice a rami ritorti	<i>Salix matsudana</i>

diametro
[cm]
29-43

classe di altezza
[m]
10-15

conformazione
pianta policormica

condizione vegetativa*
pianta morta in piedi

eventuali note
-

intervento
abbattimento per motivi fitosanitari

*** legenda condizione vegetativa:**

- pianta morta in piedi;
- deperente (chioma secca >75%);
- mediocre (chioma secca tra il 50 e il 75%);
- discreta (chioma secca meno del 50%).

n. progressivo	48
-----------------------	-----------

ID gis	8075
---------------	-------------



foto 1: vista generale



foto 2: particolare

specie	
nome comune	nome scientifico
abete rosso	<i>Picea abies</i>

diametro
[cm]
57

classe di altezza
[m]
15-20

conformazione
pianta a fusto singolo

condizione vegetativa*
pianta morta in piedi

eventuali note
infestazione in atto da parte di scolitidi sottocorticali, non ancora sfarfallati

intervento
abbattimento per motivi fitosanitari

*** legenda condizione vegetativa:**

- pianta morta in piedi;
- deperente (chioma secca >75%);
- mediocre (chioma secca tra il 50 e il 75%);
- discreta (chioma secca meno del 50%).

n. progressivo	49
-----------------------	-----------

ID gis	8137
---------------	-------------



foto 1: vista generale



foto 2: particolare

specie	
nome comune	nome scientifico
abete rosso	<i>Picea abies</i>

diametro
[cm]
65

classe di altezza
[m]
15-20

conformazione
pianta a fusto singolo

condizione vegetativa*
pianta morta in piedi

eventuali note
infestazione in atto da parte di scoltidi sottocorticali, non ancora sfarfallati

intervento
abbattimento per motivi fitosanitari

*** legenda condizione vegetativa:**

- pianta morta in piedi;
- deperente (chioma secca >75%);
- mediocre (chioma secca tra il 50 e il 75%);
- discreta (chioma secca meno del 50%).

n. progressivo	50
-----------------------	----

ID gis	8165
---------------	------



foto 1: vista generale



foto 2: particolare

specie	
nome comune	nome scientifico
betulla	<i>Betula alba</i>

diametro
[cm]
30

classe di altezza
[m]
<10

conformazione
pianta a fusto singolo

condizione vegetativa*
pianta morta in piedi

eventuali note
-

intervento
abbattimento per motivi fitosanitari

*** legenda condizione vegetativa:**

- pianta morta in piedi;
- deperente (chioma secca >75%);
- mediocre (chioma secca tra il 50 e il 75%);
- discreta (chioma secca meno del 50%).

n. progressivo	51
-----------------------	----

ID gis	8204
---------------	------



foto 1: vista generale



foto 2: particolare

specie	
nome comune	nome scientifico
abete rosso	<i>Picea abies</i>

diametro
[cm]
49

classe di altezza
[m]
15-20

conformazione
pianta a fusto singolo

condizione vegetativa*
pianta morta in piedi

eventuali note
infestazione in atto da parte di scolitidi sottocorticali, non ancora sfarfallati

intervento
abbattimento per motivi fitosanitari

*** legenda condizione vegetativa:**

- pianta morta in piedi;
- deperente (chioma secca >75%);
- mediocre (chioma secca tra il 50 e il 75%);
- discreta (chioma secca meno del 50%).

n. progressivo	52
-----------------------	----

ID gis	8205
---------------	------



foto 1: vista generale



foto 2: particolare

specie	
nome comune	nome scientifico
abete rosso	<i>Picea abies</i>

diametro
[cm]
50

classe di altezza
[m]
15-20

conformazione
pianta a fusto singolo

condizione vegetativa*
pianta morta in piedi

eventuali note
infestazione in atto da parte di scolitidi sottocorticali, non ancora sfarfallati

intervento
abbattimento per motivi fitosanitari

*** legenda condizione vegetativa:**

- pianta morta in piedi;
- deperente (chioma secca >75%);
- mediocre (chioma secca tra il 50 e il 75%);
- discreta (chioma secca meno del 50%).

n. progressivo	53
-----------------------	-----------

ID gis	8223
---------------	-------------



foto 1: vista generale



foto 2: particolare

specie	
nome comune	nome scientifico
abete rosso	<i>Picea abies</i>

diametro
[cm]
50

classe di altezza
[m]
15-20

conformazione
pianta a fusto singolo

condizione vegetativa*
pianta morta in piedi

eventuali note
infestazione in atto da parte di scolitidi sottocorticali, non ancora sfarfallati

intervento
abbattimento per motivi fitosanitari

*** legenda condizione vegetativa:**

- pianta morta in piedi;
- deperente (chioma secca >75%);
- mediocre (chioma secca tra il 50 e il 75%);
- discreta (chioma secca meno del 50%).

n. progressivo	54
-----------------------	----

ID gis	8243
---------------	------



foto 1: vista generale



foto 2: particolare

specie	
nome comune	nome scientifico
abete rosso	<i>Picea abies</i>

diametro
[cm]
52

classe di altezza
[m]
15-20

conformazione
pianta a fusto singolo

condizione vegetativa*
pianta morta in piedi

eventuali note
infestazione in atto da parte di scolitidi sottocorticali, non ancora sfarfallati

intervento
abbattimento per motivi fitosanitari

*** legenda condizione vegetativa:**

- pianta morta in piedi;
- deperente (chioma secca >75%);
- mediocre (chioma secca tra il 50 e il 75%);
- discreta (chioma secca meno del 50%).

n. progressivo	55
-----------------------	----

ID gis	8252
---------------	------



foto 1: vista generale



foto 2: particolare

specie	
nome comune	nome scientifico
ligustro	<i>Ligustrum lucidum</i>

diametro
[cm]
37

classe di altezza
[m]
<10

conformazione
pianta a fusto singolo

condizione vegetativa*
mediocre

eventuali note
diffuse infezioni su fusto, castello e chioma da parte del fungo patogeno <i>Phellinus punctatus</i>

intervento
abbattimento per motivi fitosanitari

*** legenda condizione vegetativa:**

- pianta morta in piedi;
- deperente (chioma secca >75%);
- mediocre (chioma secca tra il 50 e il 75%);
- discreta (chioma secca meno del 50%).

n. progressivo	56
-----------------------	----

ID gis	8271
---------------	------



foto 1: vista generale



foto 2: particolare

specie	
nome comune	nome scientifico
ligustro	<i>Ligustrum lucidum</i>

diametro
[cm]
48

classe di altezza
[m]
<10

conformazione
pianta a fusto singolo

condizione vegetativa*
mediocre

eventuali note
diffuse infezioni su fusto, castello e chioma da parte del fungo patogeno <i>Phellinus punctatus</i>

intervento
abbattimento per motivi fitosanitari

*** legenda condizione vegetativa:**

- pianta morta in piedi;
- deperente (chioma secca >75%);
- mediocre (chioma secca tra il 50 e il 75%);
- discreta (chioma secca meno del 50%).

n. progressivo	57
-----------------------	-----------

ID gis	8294
---------------	-------------



foto 1: vista generale



foto 2: particolare

specie	
nome comune	nome scientifico
abete rosso	<i>Picea abies</i>

diametro
[cm]
47

classe di altezza
[m]
15-20

conformazione
pianta a fusto singolo

condizione vegetativa*
deperente

eventuali note
infestazione in atto da parte di scolitidi sottocorticali, non ancora sfarfallati

intervento
abbattimento per motivi fitosanitari

*** legenda condizione vegetativa:**

- pianta morta in piedi;
- deperente (chioma secca >75%);
- mediocre (chioma secca tra il 50 e il 75%);
- discreta (chioma secca meno del 50%).

n. progressivo	58
-----------------------	-----------

ID gis	8300
---------------	-------------



foto 1: vista generale



foto 2: particolare

specie	
nome comune	nome scientifico
abete rosso	<i>Picea abies</i>

diametro
[cm]
55

classe di altezza
[m]
15-20

conformazione
pianta a fusto singolo

condizione vegetativa*
deperente

eventuali note
infestazione in atto da parte di scoltidi sottocorticali, non ancora sfarfallati

intervento
abbattimento per motivi fitosanitari

*** legenda condizione vegetativa:**

- pianta morta in piedi;
- deperente (chioma secca >75%);
- mediocre (chioma secca tra il 50 e il 75%);
- discreta (chioma secca meno del 50%).

n. progressivo	59
-----------------------	----

ID gis	8313
---------------	------



foto 1: vista generale



foto 2: particolare

specie	
nome comune	nome scientifico
ligustro	<i>Ligustrum lucidum</i>

diametro
[cm]
46

classe di altezza
[m]
<10

conformazione
pianta a fusto singolo

condizione vegetativa*
mediocre

eventuali note
diffuse infezioni su fusto, castello e chioma da parte del fungo patogeno <i>Phellinus punctatus</i>

intervento
abbattimento per motivi fitosanitari

*** legenda condizione vegetativa:**

- pianta morta in piedi;
- deperente (chioma secca >75%);
- mediocre (chioma secca tra il 50 e il 75%);
- discreta (chioma secca meno del 50%).

n. progressivo	60
-----------------------	----

ID gis	8321
---------------	------



foto 1: vista generale



foto 2: particolare

specie	
nome comune	nome scientifico
faggio	<i>Fagus sylvatica</i>

diametro
[cm]
15+19

classe di altezza
[m]
<10

conformazione
pianta bicormica

condizione vegetativa*
pianta morta in piedi

eventuali note
decorticazioni già evidenti, con gallerie sottocorticali di insetti xilofagi (buprestidi)

intervento
abbattimento per motivi fitosanitari

*** legenda condizione vegetativa:**

- pianta morta in piedi;
- deperente (chioma secca >75%);
- mediocre (chioma secca tra il 50 e il 75%);
- discreta (chioma secca meno del 50%).

n. progressivo	61
-----------------------	-----------

ID gis	8326
---------------	-------------



foto 1: vista generale



foto 2: particolare

specie	
nome comune	nome scientifico
faggio	<i>Fagus sylvatica</i>

diametro
[cm]
58

classe di altezza
[m]
15-20

conformazione
pianta a fusto singolo

condizione vegetativa*
pianta morta in piedi

eventuali note
decorticazioni già evidenti, con gallerie sottocorticali di insetti xilofagi (buprestidi)

intervento
abbattimento per motivi fitosanitari

*** legenda condizione vegetativa:**

- pianta morta in piedi;
- deperente (chioma secca >75%);
- mediocre (chioma secca tra il 50 e il 75%);
- discreta (chioma secca meno del 50%).

n. progressivo	62
-----------------------	-----------

ID gis	8354
---------------	-------------



foto 1: vista generale



foto 2: particolare

specie	
nome comune	nome scientifico
cipresso di Lawson	<i>Chamaecyparis lawsoniana</i>

diametro
[cm]
38

classe di altezza
[m]
<10

conformazione
pianta a fusto singolo

condizione vegetativa*
deperente

eventuali note
infestazione in atto da parte di scoltidi sottocorticali, non ancora sfarfallati

intervento
abbattimento per motivi fitosanitari

*** legenda condizione vegetativa:**

- pianta morta in piedi;
- deperente (chioma secca >75%);
- mediocre (chioma secca tra il 50 e il 75%);
- discreta (chioma secca meno del 50%).

n. progressivo	63
-----------------------	-----------

ID gis	8362
---------------	-------------



foto 1: vista generale



foto 2: particolare

specie	
nome comune	nome scientifico
abete rosso	<i>Picea abies</i>

diametro
[cm]
58

classe di altezza
[m]
15-20

conformazione
pianta a fusto singolo

condizione vegetativa*
pianta morta in piedi

eventuali note
infestazione in atto da parte di scoltidi sottocorticali, non ancora sfarfallati

intervento
abbattimento per motivi fitosanitari

*** legenda condizione vegetativa:**

- pianta morta in piedi;
- deperente (chioma secca >75%);
- mediocre (chioma secca tra il 50 e il 75%);
- discreta (chioma secca meno del 50%).

n. progressivo	64
-----------------------	-----------

ID gis	8377
---------------	-------------



foto 1: vista generale



foto 2: particolare

specie	
nome comune	nome scientifico
abete rosso	<i>Picea abies</i>

diametro
[cm]
54

classe di altezza
[m]
15-20

conformazione
pianta a fusto singolo

condizione vegetativa*
pianta morta in piedi

eventuali note
infestazione in atto da parte di scoltidi sottocorticali, non ancora sfarfallati

intervento
abbattimento per motivi fitosanitari

*** legenda condizione vegetativa:**

- pianta morta in piedi;
- deperente (chioma secca >75%);
- mediocre (chioma secca tra il 50 e il 75%);
- discreta (chioma secca meno del 50%).

n. progressivo	65
-----------------------	-----------

ID gis	8400
---------------	-------------



foto 1: vista generale



foto 2: particolare

specie	
nome comune	nome scientifico
abete rosso	<i>Picea abies</i>

diametro
[cm]
51

classe di altezza
[m]
20-25

conformazione
pianta a fusto singolo

condizione vegetativa*
deperente

eventuali note
infestazione in atto da parte di scolitidi sottocorticali, non ancora sfarfallati

intervento
abbattimento per motivi fitosanitari

*** legenda condizione vegetativa:**

- pianta morta in piedi;
- deperente (chioma secca >75%);
- mediocre (chioma secca tra il 50 e il 75%);
- discreta (chioma secca meno del 50%).

n. progressivo	66
-----------------------	-----------

ID gis	8404
---------------	-------------



foto 1: vista generale



foto 2: particolare

specie	
nome comune	nome scientifico
abete rosso	<i>Picea abies</i>

diametro
[cm]
62

classe di altezza
[m]
15-20

conformazione
pianta a fusto singolo

condizione vegetativa*
pianta morta in piedi

eventuali note
infestazione in atto da parte di scolitidi sottocorticali, non ancora sfarfallati

intervento
abbattimento per motivi fitosanitari

*** legenda condizione vegetativa:**

- pianta morta in piedi;
- deperente (chioma secca >75%);
- mediocre (chioma secca tra il 50 e il 75%);
- discreta (chioma secca meno del 50%).

n. progressivo	67
-----------------------	-----------

ID gis	8410
---------------	-------------



foto 1: vista generale



foto 2: particolare

specie	
nome comune	nome scientifico
abete rosso	<i>Picea abies</i>

diametro
[cm]
42

classe di altezza
[m]
15-20

conformazione
pianta a fusto singolo

condizione vegetativa*
pianta morta in piedi

eventuali note
infestazione in atto da parte di scolitidi sottocorticali, non ancora sfarfallati

intervento
abbattimento per motivi fitosanitari

*** legenda condizione vegetativa:**

- pianta morta in piedi;
- deperente (chioma secca >75%);
- mediocre (chioma secca tra il 50 e il 75%);
- discreta (chioma secca meno del 50%).

n. progressivo	68
-----------------------	-----------

ID gis	8433
---------------	-------------



foto 1: vista generale



foto 2: particolare

specie	
nome comune	nome scientifico
magnolia sempreverde	<i>Magnolia grandiflora</i>

diametro
[cm]
36

classe di altezza
[m]
10-15

conformazione
pianta a fusto singolo

condizione vegetativa*
pianta morta in piedi

eventuali note
-

intervento
abbattimento per motivi fitosanitari

*** legenda condizione vegetativa:**

- pianta morta in piedi;
- deperente (chioma secca >75%);
- mediocre (chioma secca tra il 50 e il 75%);
- discreta (chioma secca meno del 50%).

n. progressivo	69
-----------------------	-----------

ID gis	8484
---------------	-------------



foto 1: vista generale



foto 2: particolare

specie	
nome comune	nome scientifico
abete rosso	<i>Picea abies</i>

diametro
[cm]
52

classe di altezza
[m]
15-20

conformazione
pianta a fusto singolo

condizione vegetativa*
pianta morta in piedi

eventuali note
infestazione in atto da parte di scolitidi sottocorticali, non ancora sfarfallati

intervento
abbattimento per motivi fitosanitari

*** legenda condizione vegetativa:**

- pianta morta in piedi;
- deperente (chioma secca >75%);
- mediocre (chioma secca tra il 50 e il 75%);
- discreta (chioma secca meno del 50%).

n. progressivo	70
-----------------------	----

ID gis	8499
---------------	------



foto 1: vista generale



foto 2: particolare

specie	
nome comune	nome scientifico
cipresso di Lawson	<i>Chamaecyparis lawsoniana</i>

diametro
[cm]
24+25

classe di altezza
[m]
<10

conformazione
pianta bicormica

condizione vegetativa*
pianta morta in piedi

eventuali note
infestazione in atto da parte di scolitidi sottocorticali, non ancora sfarfallati

intervento
abbattimento per motivi fitosanitari

*** legenda condizione vegetativa:**

- pianta morta in piedi;
- deperente (chioma secca >75%);
- mediocre (chioma secca tra il 50 e il 75%);
- discreta (chioma secca meno del 50%).

n. progressivo	71
-----------------------	-----------

ID gis	8501
---------------	-------------



foto 1: vista generale



foto 2: particolare

specie	
nome comune	nome scientifico
abete rosso	<i>Picea abies</i>

diametro
[cm]
58

classe di altezza
[m]
15-20

conformazione
pianta a fusto singolo

condizione vegetativa*
pianta morta in piedi

eventuali note
infestazione in atto da parte di scolitidi sottocorticali, non ancora sfarfallati

intervento
abbattimento per motivi fitosanitari

*** legenda condizione vegetativa:**

- pianta morta in piedi;
- deperente (chioma secca >75%);
- mediocre (chioma secca tra il 50 e il 75%);
- discreta (chioma secca meno del 50%).

n. progressivo	72
-----------------------	-----------

ID gis	8509
---------------	-------------



foto 1: vista generale



foto 2: particolare

specie	
nome comune	nome scientifico
abete rosso	<i>Picea abies</i>

diametro
[cm]
58

classe di altezza
[m]
15-20

conformazione
pianta a fusto singolo

condizione vegetativa*
pianta morta in piedi

eventuali note
infestazione in atto da parte di scoltidi sottocorticali, non ancora sfarfallati

intervento
abbattimento per motivi fitosanitari

*** legenda condizione vegetativa:**

- pianta morta in piedi;
- deperente (chioma secca >75%);
- mediocre (chioma secca tra il 50 e il 75%);
- discreta (chioma secca meno del 50%).

n. progressivo	73
-----------------------	-----------

ID gis	8524
---------------	-------------



foto 1: vista generale



foto 2: particolare

specie	
nome comune	nome scientifico
ligustro	<i>Ligustrum lucidum</i>

diametro
[cm]
30

classe di altezza
[m]
<10

conformazione
pianta a fusto singolo

condizione vegetativa*
deperente

eventuali note
diffuse infezioni su fusto, castello e chioma da parte del fungo patogeno <i>Phellinus punctatus</i>

intervento
abbattimento per motivi fitosanitari

*** legenda condizione vegetativa:**

- pianta morta in piedi;
- deperente (chioma secca >75%);
- mediocre (chioma secca tra il 50 e il 75%);
- discreta (chioma secca meno del 50%).

n. progressivo	74
-----------------------	-----------

ID gis	8534
---------------	-------------



foto 1: vista generale



foto 2: particolare

specie	
nome comune	nome scientifico
abete rosso	<i>Picea abies</i>

diametro
[cm]
50

classe di altezza
[m]
15-20

conformazione
pianta a fusto singolo

condizione vegetativa*
pianta morta in piedi

eventuali note
infestazione in atto da parte di scolitidi sottocorticali, non ancora sfarfallati

intervento
abbattimento per motivi fitosanitari

*** legenda condizione vegetativa:**

- pianta morta in piedi;
- deperente (chioma secca >75%);
- mediocre (chioma secca tra il 50 e il 75%);
- discreta (chioma secca meno del 50%).

n. progressivo	75
-----------------------	-----------

ID gis	8542
---------------	-------------



foto 1: vista generale



foto 2: particolare

specie	
nome comune	nome scientifico
abete rosso	<i>Picea abies</i>

diametro
[cm]
52

classe di altezza
[m]
15-20

conformazione
pianta a fusto singolo

condizione vegetativa*
pianta morta in piedi

eventuali note
infestazione in atto da parte di scolitidi sottocorticali, non ancora sfarfallati

intervento
abbattimento per motivi fitosanitari

*** legenda condizione vegetativa:**

- pianta morta in piedi;
- deperente (chioma secca >75%);
- mediocre (chioma secca tra il 50 e il 75%);
- discreta (chioma secca meno del 50%).

n. progressivo	76
-----------------------	-----------

ID gis	8570
---------------	-------------



foto 1: vista generale



foto 2: particolare

specie	
nome comune	nome scientifico
abete rosso	<i>Picea abies</i>

diametro
[cm]
40

classe di altezza
[m]
15-20

conformazione
pianta a fusto singolo

condizione vegetativa*
deperente

eventuali note
infestazione in atto da parte di scoltidi sottocorticali, non ancora sfarfallati

intervento
abbattimento per motivi fitosanitari

*** legenda condizione vegetativa:**

- pianta morta in piedi;
- deperente (chioma secca >75%);
- mediocre (chioma secca tra il 50 e il 75%);
- discreta (chioma secca meno del 50%).

n. progressivo	77
-----------------------	-----------

ID gis	8574
---------------	-------------



foto 1: vista generale



foto 2: particolare

specie	
nome comune	nome scientifico
ligustro	<i>Ligustrum lucidum</i>

diametro
[cm]
21+22

classe di altezza
[m]
<10

conformazione
pianta bicormica

condizione vegetativa*
deperente

eventuali note
diffuse infezioni su fusto, castello e chioma da parte del fungo patogeno <i>Phellinus punctatus</i>

intervento
abbattimento per motivi fitosanitari

*** legenda condizione vegetativa:**

- pianta morta in piedi;
- deperente (chioma secca >75%);
- mediocre (chioma secca tra il 50 e il 75%);
- discreta (chioma secca meno del 50%).

n. progressivo	78
-----------------------	-----------

ID gis	8608
---------------	-------------



foto 1: vista generale



foto 2: particolare

specie	
nome comune	nome scientifico
abete rosso	<i>Picea abies</i>

diametro
[cm]
58

classe di altezza
[m]
15-20

conformazione
pianta a fusto singolo

condizione vegetativa*
pianta morta in piedi

eventuali note
infestazione in atto da parte di scolitidi sottocorticali, non ancora sfarfallati

intervento
abbattimento per motivi fitosanitari

*** legenda condizione vegetativa:**

- pianta morta in piedi;
- deperente (chioma secca >75%);
- mediocre (chioma secca tra il 50 e il 75%);
- discreta (chioma secca meno del 50%).

n. progressivo	79
-----------------------	-----------

ID gis	8671
---------------	-------------



foto 1: vista generale



foto 2: particolare

specie	
nome comune	nome scientifico
ligustro	<i>Ligustrum lucidum</i>

diametro
[cm]
38

classe di altezza
[m]
<10

conformazione
pianta a fusto singolo

condizione vegetativa*
deperente

eventuali note
diffuse infezioni su fusto, castello e chioma da parte del fungo patogeno <i>Phellinus punctatus</i>

intervento
abbattimento per motivi fitosanitari

*** legenda condizione vegetativa:**

- pianta morta in piedi;
- deperente (chioma secca >75%);
- mediocre (chioma secca tra il 50 e il 75%);
- discreta (chioma secca meno del 50%).

n. progressivo	80
-----------------------	-----------

ID gis	8673
---------------	-------------



foto 1: vista generale



foto 2: particolare

specie	
nome comune	nome scientifico
abete rosso	<i>Picea abies</i>

diametro
[cm]
45

classe di altezza
[m]
15-20

conformazione
pianta a fusto singolo

condizione vegetativa*
pianta morta in piedi

eventuali note
infestazione in atto da parte di scolitidi sottocorticali, non ancora sfarfallati

intervento
abbattimento per motivi fitosanitari

*** legenda condizione vegetativa:**

- pianta morta in piedi;
- deperente (chioma secca >75%);
- mediocre (chioma secca tra il 50 e il 75%);
- discreta (chioma secca meno del 50%).

n. progressivo	81
-----------------------	----

ID gis	8684
---------------	------



foto 1: vista generale



foto 2: particolare

specie	
nome comune	nome scientifico
cipresso di Lawson	<i>Chamaecyparis lawsoniana</i>

diametro
[cm]
26+30

classe di altezza
[m]
<10

conformazione
pianta bicormica

condizione vegetativa*
pianta morta in piedi

eventuali note
infestazione in atto da parte di scolitidi sottocorticali, non ancora sfarfallati

intervento
abbattimento per motivi fitosanitari

*** legenda condizione vegetativa:**

- pianta morta in piedi;
- deperente (chioma secca >75%);
- mediocre (chioma secca tra il 50 e il 75%);
- discreta (chioma secca meno del 50%).

n. progressivo	82
-----------------------	-----------

ID gis	8686
---------------	-------------



foto 1: vista generale



foto 2: particolare

specie	
nome comune	nome scientifico
abete rosso	<i>Picea abies</i>

diametro
[cm]
56

classe di altezza
[m]
15-20

conformazione
pianta a fusto singolo

condizione vegetativa*
pianta morta in piedi

eventuali note
infestazione in atto da parte di scoltidi sottocorticali, non ancora sfarfallati

intervento
abbattimento per motivi fitosanitari

*** legenda condizione vegetativa:**

- pianta morta in piedi;
- deperente (chioma secca >75%);
- mediocre (chioma secca tra il 50 e il 75%);
- discreta (chioma secca meno del 50%).

n. progressivo	83
-----------------------	-----------

ID gis	8700
---------------	-------------



foto 1: vista generale



foto 2: particolare

specie	
nome comune	nome scientifico
magnolia sempreverde	<i>Magnolia grandiflora</i>

diametro
[cm]
32

classe di altezza
[m]
10-15

conformazione
pianta a fusto singolo

condizione vegetativa*
pianta morta in piedi

eventuali note
-

intervento
abbattimento per motivi fitosanitari

*** legenda condizione vegetativa:**

- pianta morta in piedi;
- deperente (chioma secca >75%);
- mediocre (chioma secca tra il 50 e il 75%);
- discreta (chioma secca meno del 50%).

n. progressivo	84
-----------------------	-----------

ID gis	8714
---------------	-------------



foto 1: vista generale



foto 2: particolare

specie	
nome comune	nome scientifico
abete rosso	<i>Picea abies</i>

diametro
[cm]
69

classe di altezza
[m]
20-25

conformazione
pianta a fusto singolo

condizione vegetativa*
pianta morta in piedi

eventuali note
infestazione in atto da parte di scolitidi sottocorticali, non ancora sfarfallati

intervento
abbattimento per motivi fitosanitari

*** legenda condizione vegetativa:**

- pianta morta in piedi;
- deperente (chioma secca >75%);
- mediocre (chioma secca tra il 50 e il 75%);
- discreta (chioma secca meno del 50%).

n. progressivo	85
-----------------------	-----------

ID gis	8769
---------------	-------------



foto 1: vista generale



foto 2: particolare

specie	
nome comune	nome scientifico
faggio	<i>Fagus sylvatica</i>

diametro
[cm]
74

classe di altezza
[m]
15-20

conformazione
pianta a fusto singolo

condizione vegetativa*
pianta morta in piedi

eventuali note
decorticazioni già evidenti, con gallerie sottocorticali di insetti xilofagi (buprestidi)

intervento
abbattimento per motivi fitosanitari

*** legenda condizione vegetativa:**

- pianta morta in piedi;
- deperente (chioma secca >75%);
- mediocre (chioma secca tra il 50 e il 75%);
- discreta (chioma secca meno del 50%).

n. progressivo	86
-----------------------	-----------

ID gis	8776
---------------	-------------



foto 1: vista generale



foto 2: particolare

specie	
nome comune	nome scientifico
abete rosso	<i>Picea abies</i>

diametro
[cm]
60

classe di altezza
[m]
20-25

conformazione
pianta a fusto singolo

condizione vegetativa*
pianta morta in piedi

eventuali note
infestazione in atto da parte di scoltidi sottocorticali, non ancora sfarfallati

intervento
abbattimento per motivi fitosanitari

*** legenda condizione vegetativa:**

- pianta morta in piedi;
- deperente (chioma secca >75%);
- mediocre (chioma secca tra il 50 e il 75%);
- discreta (chioma secca meno del 50%).

n. progressivo	87
-----------------------	-----------

ID gis	8781
---------------	-------------



foto 1: vista generale



foto 2: particolare

specie	
nome comune	nome scientifico
cipresso di Lawson	<i>Chamaecyparis lawsoniana</i>

diametro
[cm]
15-30

classe di altezza
[m]
<10

conformazione
ceppaia policormica

condizione vegetativa*
pianta morta in piedi

eventuali note
infestazione in atto da parte di scolitidi sottocorticali, non ancora sfarfallati

intervento
abbattimento per motivi fitosanitari

*** legenda condizione vegetativa:**

- pianta morta in piedi;
- deperente (chioma secca >75%);
- mediocre (chioma secca tra il 50 e il 75%);
- discreta (chioma secca meno del 50%).

n. progressivo	88
-----------------------	-----------

ID gis	8812
---------------	-------------



foto 1: vista generale



foto 2: particolare

specie	
nome comune	nome scientifico
abete rosso	<i>Picea abies</i>

diametro
[cm]
42

classe di altezza
[m]
15-20

conformazione
pianta a fusto singolo

condizione vegetativa*
pianta morta in piedi

eventuali note
infestazione in atto da parte di scolitidi sottocorticali, non ancora sfarfallati

intervento
abbattimento per motivi fitosanitari

*** legenda condizione vegetativa:**

- pianta morta in piedi;
- deperente (chioma secca >75%);
- mediocre (chioma secca tra il 50 e il 75%);
- discreta (chioma secca meno del 50%).

n. progressivo	89
-----------------------	----

ID gis	8821
---------------	------



foto 1: vista generale



foto 2: particolare

specie	
nome comune	nome scientifico
abete rosso	<i>Picea abies</i>

diametro
[cm]
52

classe di altezza
[m]
15-20

conformazione
pianta a fusto singolo

condizione vegetativa*
pianta morta in piedi

eventuali note
infestazione in atto da parte di scolitidi sottocorticali, non ancora sfarfallati

intervento
abbattimento per motivi fitosanitari

*** legenda condizione vegetativa:**

- pianta morta in piedi;
- deperente (chioma secca >75%);
- mediocre (chioma secca tra il 50 e il 75%);
- discreta (chioma secca meno del 50%).

n. progressivo	90
-----------------------	----

ID gis	8826
---------------	------



foto 1: vista generale



foto 2: particolare

specie	
nome comune	nome scientifico
betulla	<i>Betula alba</i>

diametro
[cm]
24

classe di altezza
[m]
<10

conformazione
pianta a fusto singolo

condizione vegetativa*
pianta morta in piedi

eventuali note
-

intervento
abbattimento per motivi fitosanitari

*** legenda condizione vegetativa:**

- pianta morta in piedi;
- deperente (chioma secca >75%);
- mediocre (chioma secca tra il 50 e il 75%);
- discreta (chioma secca meno del 50%).

n. progressivo	91
-----------------------	----

ID gis	8906
---------------	------



foto 1: vista generale



foto 2: particolare

specie	
nome comune	nome scientifico
abete rosso	<i>Picea abies</i>

diametro
[cm]
54

classe di altezza
[m]
15-20

conformazione
pianta a fusto singolo

condizione vegetativa*
pianta morta in piedi

eventuali note
infestazione in atto da parte di scoltidi sottocorticali, non ancora sfarfallati

intervento
abbattimento per motivi fitosanitari

*** legenda condizione vegetativa:**

- pianta morta in piedi;
- deperente (chioma secca >75%);
- mediocre (chioma secca tra il 50 e il 75%);
- discreta (chioma secca meno del 50%).

n. progressivo	92
-----------------------	----

ID gis	8914
---------------	------



foto 1: vista generale



foto 2: particolare

specie	
nome comune	nome scientifico
ligustro	<i>Ligustrum lucidum</i>

diametro
[cm]
29

classe di altezza
[m]
<10

conformazione
pianta a fusto singolo

condizione vegetativa*
mediocre

eventuali note
diffuse infezioni su fusto, castello e chioma da parte del fungo patogeno <i>Phellinus punctatus</i>

intervento
abbattimento per motivi fitosanitari

*** legenda condizione vegetativa:**

- pianta morta in piedi;
- deperente (chioma secca >75%);
- mediocre (chioma secca tra il 50 e il 75%);
- discreta (chioma secca meno del 50%).

n. progressivo	93
-----------------------	-----------

ID gis	8938
---------------	-------------



foto 1: vista generale



foto 2: particolare

specie	
nome comune	nome scientifico
abete rosso	<i>Picea abies</i>

diametro
[cm]
58

classe di altezza
[m]
15-20

conformazione
pianta a fusto singolo

condizione vegetativa*
pianta morta in piedi

eventuali note
infestazione in atto da parte di scoltidi sottocorticali, non ancora sfarfallati

intervento
abbattimento per motivi fitosanitari

*** legenda condizione vegetativa:**

- pianta morta in piedi;
- deperente (chioma secca >75%);
- mediocre (chioma secca tra il 50 e il 75%);
- discreta (chioma secca meno del 50%).

n. progressivo	94
-----------------------	----

ID gis	8977
---------------	------



foto 1: vista generale



foto 2: particolare

specie	
nome comune	nome scientifico
ligustro	<i>Ligustrum lucidum</i>

diametro
[cm]
26

classe di altezza
[m]
<10

conformazione
pianta a fusto singolo

condizione vegetativa*
deperente

eventuali note
diffuse infezioni su fusto, castello e chioma da parte del fungo patogeno <i>Phellinus punctatus</i>

intervento
abbattimento per motivi fitosanitari

*** legenda condizione vegetativa:**

- pianta morta in piedi;
- deperente (chioma secca >75%);
- mediocre (chioma secca tra il 50 e il 75%);
- discreta (chioma secca meno del 50%).

n. progressivo	95
-----------------------	----

ID gis	8990
---------------	------



foto 1: vista generale



foto 2: particolare

specie	
nome comune	nome scientifico
pino silvestre	<i>Pinus sylvestris</i>

diametro
[cm]
59

classe di altezza
[m]
10-15

conformazione
pianta a fusto singolo

condizione vegetativa*
pianta morta in piedi

eventuali note
-

intervento
abbattimento per motivi fitosanitari

*** legenda condizione vegetativa:**

- pianta morta in piedi;
- deperente (chioma secca >75%);
- mediocre (chioma secca tra il 50 e il 75%);
- discreta (chioma secca meno del 50%).

n. progressivo	96
-----------------------	----

ID gis	8992
---------------	------



foto 1: vista generale



foto 2: particolare

specie	
nome comune	nome scientifico
abete rosso	<i>Picea abies</i>

diametro
[cm]
50

classe di altezza
[m]
15-20

conformazione
pianta a fusto singolo

condizione vegetativa*
pianta morta in piedi

eventuali note
infestazione in atto da parte di scolitidi sottocorticali, non ancora sfarfallati

intervento
abbattimento per motivi fitosanitari

*** legenda condizione vegetativa:**

- pianta morta in piedi;
- deperente (chioma secca >75%);
- mediocre (chioma secca tra il 50 e il 75%);
- discreta (chioma secca meno del 50%).

n. progressivo	97
-----------------------	----

ID gis	9040
---------------	------



foto 1: vista generale



foto 2: particolare

specie	
nome comune	nome scientifico
pino strobo	<i>Pinus strobus</i>

diametro
[cm]
54

classe di altezza
[m]
20-25

conformazione
pianta a fusto singolo

condizione vegetativa*
deperente

eventuali note
-

intervento
abbattimento per motivi fitosanitari

*** legenda condizione vegetativa:**

- pianta morta in piedi;
- deperente (chioma secca >75%);
- mediocre (chioma secca tra il 50 e il 75%);
- discreta (chioma secca meno del 50%).

n. progressivo	98
-----------------------	-----------

ID gis	9089
---------------	-------------



foto 1: vista generale



foto 2: particolare

specie	
nome comune	nome scientifico
abete rosso	<i>Picea abies</i>

diametro
[cm]
68

classe di altezza
[m]
15-20

conformazione
pianta a fusto singolo

condizione vegetativa*
pianta morta in piedi

eventuali note
infestazione in atto da parte di scoltidi sottocorticali, non ancora sfarfallati

intervento
abbattimento per motivi fitosanitari

*** legenda condizione vegetativa:**

- pianta morta in piedi;
- deperente (chioma secca >75%);
- mediocre (chioma secca tra il 50 e il 75%);
- discreta (chioma secca meno del 50%).

n. progressivo	99
-----------------------	----

ID gis	9100
---------------	------



foto 1: vista generale



foto 2: particolare

specie	
nome comune	nome scientifico
faggio	<i>Fagus sylvatica</i>

diametro
[cm]
53

classe di altezza
[m]
15-20

conformazione
pianta a fusto singolo

condizione vegetativa*
deperente

eventuali note
decorticazioni già evidenti, con gallerie sottocorticali di insetti xilofagi (buprestidi)

intervento
abbattimento per motivi fitosanitari

*** legenda condizione vegetativa:**

- pianta morta in piedi;
- deperente (chioma secca >75%);
- mediocre (chioma secca tra il 50 e il 75%);
- discreta (chioma secca meno del 50%).

n. progressivo	100
-----------------------	-----

ID gis	9103
---------------	------



foto 1: vista generale



foto 2: particolare

specie	
nome comune	nome scientifico
faggio	<i>Fagus sylvatica</i>

diametro
[cm]
57

classe di altezza
[m]
15-20

conformazione
pianta a fusto singolo

condizione vegetativa*
pianta morta in piedi

eventuali note
decorticazioni già evidenti, con gallerie sottocorticali di insetti xilofagi (buprestidi)

intervento
abbattimento per motivi fitosanitari

*** legenda condizione vegetativa:**

- pianta morta in piedi;
- deperente (chioma secca >75%);
- mediocre (chioma secca tra il 50 e il 75%);
- discreta (chioma secca meno del 50%).

n. progressivo	101
-----------------------	-----

ID gis	9108
---------------	------



foto 1: vista generale



foto 2: particolare

specie	
nome comune	nome scientifico
ligustro	<i>Ligustrum lucidum</i>

diametro
[cm]
33

classe di altezza
[m]
<10

conformazione
pianta a fusto singolo

condizione vegetativa*
deperente

eventuali note
diffuse infezioni su fusto, castello e chioma da parte del fungo patogeno <i>Phellinus punctatus</i>

intervento
abbattimento per motivi fitosanitari

*** legenda condizione vegetativa:**

- pianta morta in piedi;
- deperente (chioma secca >75%);
- mediocre (chioma secca tra il 50 e il 75%);
- discreta (chioma secca meno del 50%).

n. progressivo	102
-----------------------	-----

ID gis	9133
---------------	------



foto 1: vista generale



foto 2: particolare

specie	
nome comune	nome scientifico
faggio	<i>Fagus sylvatica</i>

diametro
[cm]
78

classe di altezza
[m]
15-20

conformazione
pianta a fusto singolo

condizione vegetativa*
pianta morta in piedi

eventuali note
decorticazioni già evidenti, con gallerie sottocorticali di insetti xilofagi (buprestidi)

intervento
abbattimento per motivi fitosanitari

*** legenda condizione vegetativa:**

- pianta morta in piedi;
- deperente (chioma secca >75%);
- mediocre (chioma secca tra il 50 e il 75%);
- discreta (chioma secca meno del 50%).

n. progressivo	103
-----------------------	------------

ID gis	9138
---------------	-------------



foto 1: vista generale



foto 2: particolare

specie	
nome comune	nome scientifico
betulla	<i>Betula alba</i>

diametro
[cm]
24

classe di altezza
[m]
<10

conformazione
pianta a fusto singolo

condizione vegetativa*
pianta morta in piedi

eventuali note
-

intervento
abbattimento per motivi fitosanitari

*** legenda condizione vegetativa:**

- pianta morta in piedi;
- deperente (chioma secca >75%);
- mediocre (chioma secca tra il 50 e il 75%);
- discreta (chioma secca meno del 50%).

n. progressivo	104
-----------------------	-----

ID gis	9139
---------------	------



foto 1: vista generale



foto 2: particolare

specie	
nome comune	nome scientifico
abete rosso	<i>Picea abies</i>

diametro
[cm]
68

classe di altezza
[m]
15-20

conformazione
pianta a fusto singolo

condizione vegetativa*
pianta morta in piedi

eventuali note
infestazione in atto da parte di scolitidi sottocorticali, non ancora sfarfallati

intervento
abbattimento per motivi fitosanitari

*** legenda condizione vegetativa:**

- pianta morta in piedi;
- deperente (chioma secca >75%);
- mediocre (chioma secca tra il 50 e il 75%);
- discreta (chioma secca meno del 50%).

n. progressivo	105
-----------------------	-----

ID gis	9157
---------------	------



foto 1: vista generale



foto 2: particolare

specie	
nome comune	nome scientifico
cipresso di Lawson	<i>Chamaecyparis lawsoniana</i>

diametro
[cm]
20+28

classe di altezza
[m]
<10

conformazione
pianta bicormica

condizione vegetativa*
pianta morta in piedi

eventuali note
infestazione in atto da parte di scolitidi sottocorticali, non ancora sfarfallati

intervento
abbattimento per motivi fitosanitari

*** legenda condizione vegetativa:**

- pianta morta in piedi;
- deperente (chioma secca >75%);
- mediocre (chioma secca tra il 50 e il 75%);
- discreta (chioma secca meno del 50%).

n. progressivo	106
-----------------------	-----

ID gis	9160
---------------	------



foto 1: vista generale



foto 2: particolare

specie	
nome comune	nome scientifico
abete rosso	<i>Picea abies</i>

diametro
[cm]
48

classe di altezza
[m]
15-20

conformazione
pianta a fusto singolo

condizione vegetativa*
pianta morta in piedi

eventuali note
infestazione in atto da parte di scolitidi sottocorticali, non ancora sfarfallati

intervento
abbattimento per motivi fitosanitari

*** legenda condizione vegetativa:**

- pianta morta in piedi;
- deperente (chioma secca >75%);
- mediocre (chioma secca tra il 50 e il 75%);
- discreta (chioma secca meno del 50%).

n. progressivo	107
-----------------------	-----

ID gis	9178
---------------	------



foto 1: vista generale



foto 2: particolare

specie	
nome comune	nome scientifico
abete rosso	<i>Picea abies</i>

diametro
[cm]
38

classe di altezza
[m]
15-20

conformazione
pianta a fusto singolo

condizione vegetativa*
pianta morta in piedi

eventuali note
infestazione in atto da parte di scoltidi sottocorticali, non ancora sfarfallati

intervento
abbattimento per motivi fitosanitari

*** legenda condizione vegetativa:**

- pianta morta in piedi;
- deperente (chioma secca >75%);
- mediocre (chioma secca tra il 50 e il 75%);
- discreta (chioma secca meno del 50%).

n. progressivo	108
-----------------------	-----

ID gis	9232
---------------	------



foto 1: vista generale



foto 2: particolare

specie	
nome comune	nome scientifico
cipresso di Lawson	<i>Chamaecyparis lawsoniana</i>

diametro
[cm]
34

classe di altezza
[m]
10-15

conformazione
pianta a fusto singolo

condizione vegetativa*
pianta morta in piedi

eventuali note
infestazione in atto da parte di scolitidi sottocorticali, non ancora sfarfallati

intervento
abbattimento per motivi fitosanitari

*** legenda condizione vegetativa:**

- pianta morta in piedi;
- deperente (chioma secca >75%);
- mediocre (chioma secca tra il 50 e il 75%);
- discreta (chioma secca meno del 50%).

n. progressivo	109
-----------------------	-----

ID gis	9242
---------------	------



foto 1: vista generale



foto 2: particolare

specie	
nome comune	nome scientifico
abete rosso	<i>Picea abies</i>

diametro
[cm]
49

classe di altezza
[m]
15-20

conformazione
pianta a fusto singolo

condizione vegetativa*
pianta morta in piedi

eventuali note
infestazione in atto da parte di scoltidi sottocorticali, non ancora sfarfallati

intervento
abbattimento per motivi fitosanitari

*** legenda condizione vegetativa:**

- pianta morta in piedi;
- deperente (chioma secca >75%);
- mediocre (chioma secca tra il 50 e il 75%);
- discreta (chioma secca meno del 50%).

n. progressivo	110
-----------------------	-----

ID gis	9266
---------------	------



foto 1: vista generale



foto 2: particolare

specie	
nome comune	nome scientifico
abete rosso	<i>Picea abies</i>

diametro
[cm]
45

classe di altezza
[m]
15-20

conformazione
pianta a fusto singolo

condizione vegetativa*
deperente

eventuali note
infestazione in atto da parte di scolitidi sottocorticali, non ancora sfarfallati

intervento
abbattimento per motivi fitosanitari

*** legenda condizione vegetativa:**

- pianta morta in piedi;
- deperente (chioma secca >75%);
- mediocre (chioma secca tra il 50 e il 75%);
- discreta (chioma secca meno del 50%).

n. progressivo	111
-----------------------	-----

ID gis	siepe a labirinto
---------------	-------------------



foto 1: vista generale



foto 2: particolare

specie	
nome comune	nome scientifico
leilandi	<i>Cupressocyparis x leylandii</i>

diametro
[cm]
10-15

classe di altezza
[m]
<10

conformazione
siepe

condizione vegetativa*
piante morte/ deperenti

eventuali note
infestazione in atto da parte di scolitidi sottocorticali, non ancora sfarfallati

intervento
abbattimento per motivi fitosanitari

*** legenda condizione vegetativa:**

- pianta morta in piedi;
- deperente (chioma secca >75%);
- mediocre (chioma secca tra il 50 e il 75%);
- discreta (chioma secca meno del 50%).

Conclusioni

In conclusione, le indagini condotte hanno rilevato la presenza di 111 piante arboree all'interno del parco con problematiche fitosanitarie significative, di cui 84 (76% del totale) morte in piedi.

Trattasi principalmente di abeti rossi (*Picea abies*) (54% del totale) e faggi (*Fagus sylvatica*) (12% del totale), seguiti da altre specie, quali ligustri, betulle e altre conifere.

In tabella 1 e grafico 1 si riportano l'elenco completo delle specie e le rispettive abbondanze percentuali.

specie	nome scientifico	quantità	percentuale
abete rosso	<i>Picea abies</i>	60	54%
faggio	<i>Fagus spp.</i>	13	12%
ligustro	<i>Ligustrum lucidum</i>	13	12%
cipresso di Lawson	<i>Chamaecyparis lawsoniana</i>	9	8%
betulla	<i>Betula alba</i>	7	6%
magnolia sempreverde	<i>Magnolia grandiflora</i>	2	2%
pino strobo	<i>Pinus strobus</i>	2	2%
acero nero americano	<i>Acer negundo</i>	1	1%
leilandi	<i>Cupressocyparis x leylandii</i>	1	1%
mirabolano	<i>Prunus cerasifera pissardii</i>	1	1%
pino silvestre	<i>Pinus sylvestris</i>	1	1%
salice a rami ritorti	<i>Salix matsudana</i>	1	1%
		111	100%

Tabella 1. Elenco di tutte le specie censite nel presente lavoro.

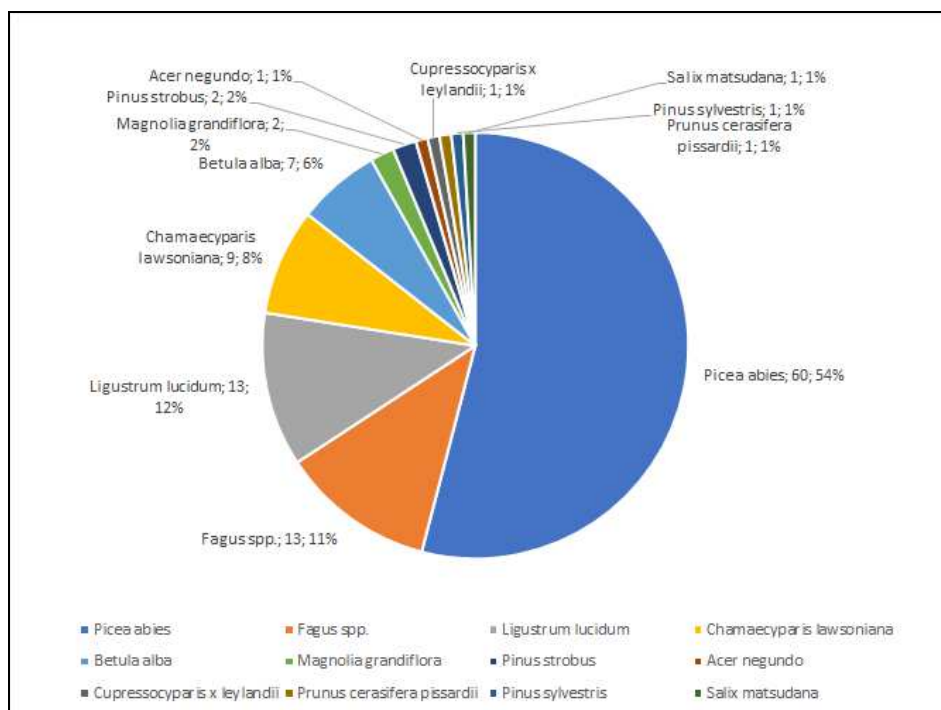


Grafico 1. Ripartizione percentuale di tutte le specie censite nel presente lavoro.

Le principali problematiche riscontrate sono quindi state:

- sugli abeti rossi (foto 1 e 2): forte deperimento fisiologico, con disseccamento delle fronde, abbondanti essudazioni sul fusto e probabile sviluppo incipiente di infestazioni di insetti lignivori;
- sui faggi (foto 3 e 4): forte deperimento fisiologico, con disseccamento delle fronde, distacchi corticali su fusto e branche e presenza già in atto di infestazioni di insetti lignivori e di infezioni fungine;
- sulle altre specie (foto 6 e 7): forte deperimento fisiologico, con disseccamento delle fronde e presenza già in atto di infestazioni di insetti lignivori e di infezioni fungine.

La principale causa è da ricercarsi nel perdurare della lunga siccità primaverile ed estiva e nelle alte temperature, soprattutto dei mesi di luglio e agosto: in particolare le cronache locali parlano dell'estate più siccitosa degli ultimi 270 anni, con più di 70 giorni in cui la temperatura giornaliera massima si è mantenuta superiore ai 30°C ("Meteo da record, a Torino l'estate più calda degli ultimi 270 anni", La Stampa, 4 settembre 2022).

Questa combinazione climatica straordinaria ha quindi innescato dei fortissimi problemi fisiologici di stress idrico sulla vegetazione arborea, soprattutto di quella fuori areale, in parte già debilitata da una stagione invernale 2021-2022 particolarmente mite e anch'essa siccitosa.

Le due specie più colpite (faggi e abeti rossi) sono infatti tipiche di fasce altimetriche e vegetazionali superiori (rispettivamente Fagetum e Picetum del Pavari), dove le condizioni mesoclimatiche sono completamente differenti da quelle della fascia pedemontana piemontese (Quercetum del Pavari).

Di conseguenza, a fine stagione vegetativa, queste piante sono risultate più facilmente attaccabili da patogeni e parassiti, quali appunto:

- *Phellinus punctatus* (foto 5): fungo basidiomicete polifago, agente di carie fibrosa del cilindro corticale su fusto e branche su faggi e ligustri;
- *Nectria* sp. (foto 6): fungo ascomicete polifago, agente di cancro corticale su fusto e branche di latifoglie, specialmente faggi;
- *Armillaria mellea* (foto 7): fungo basidiomicete polifago, agente di marciume radicale su latifoglie;
- *Buprestidi* (foto 8): insetti xilofagi sottocorticali polifagi su latifoglie, in particolare su faggio.
- *Phloeosinus* sp.: insetto scoltide specifico delle *Cupressaceae* (es. *Chamaecyparis lawsoniana* e *Cupressocyparis x leylandii*);
- *Ips typographus*: insetto scoltide specifico dell'abete rosso.

Le 111 piante individuate dovranno essere quindi abbattute:

- sia per motivi fitosanitari, al fine di evitare che le infezioni/infestazioni riscontrate si possano estendere ad altri alberi, al momento ancora non colpiti;
- sia per motivi di pubblica incolumità, in quanto le porzioni ormai disseccate di chioma (branche, branchette e rami) potranno facilmente spezzarsi e schiantarsi al suolo in occasione di eventi meteorologici anche non particolarmente intensi nei prossimi mesi.

A titolo compensativo, si dovrà parallelamente studiare un piano di sostituzioni, che veda l'impiego di specie arboree diverse, più adatte sia al contesto di crescita, sia alla fascia vegetazionale, sia alle ormai mutate condizioni climatiche.



Foto 1: vista generale della chioma completamente disseccata su abete rosso (20 ottobre 2022).



Foto 2: particolare delle abbondanti colate di resina sul fusto su abete rosso (20 ottobre 2022).



Foto 3: vista generale della chioma completamente disseccata su faggio (20 ottobre 2022).



Foto 4: particolare delle decorticazioni diffuse sul fusto su faggio (20 ottobre 2022).



Foto 5: particolare delle fruttificazioni del fungo patogeno *Phellinus punctatus* su ligustro (20 ottobre 2022).



Foto 6: particolare delle fruttificazioni di funghi corticali del genere *Nectria* su faggio (20 ottobre 2022).



Foto 7: particolare di carpofori di *Armillaria* su faggio (20 ottobre 2022).



Foto 8: particolare delle gallerie sottocorticali di insetti xilofagi (buprestidi) su faggio (20 ottobre 2022).

ALLEGATO 1

MAPPE

N.B. Gli alberi oggetto della presente relazione sono indicati in giallo acceso e segnati con una "x" rossa; tutti gli altri posti pianta sono indicati in arancione chiaro.



VIA TORREO

7662 8209 9224

7181

7524

7248 8199 7943

8092 8150 7642 9144 7780

8107

8074

8122 7708 9128

8339 8323 7986 8133 7340

8608

8404

8542

8137

8849

8485

8701 8320 8007

7205 9045 9263 7386 8622 9004 8030

8955

7362

7344

7476

7801

7844

8223

7727 8820 8576

9216 7178 7379 7968 8385 7555 7770

8377

7327

7896

7343

8439

9188

7308

7848 7526 9130

7924 7761 7968 8385 7555 7770

7815

7721

8649

8228

8651

7271

8368 9281 9067

8839 7631 7750 8877

8205

9233

7606

8418

9140

8786

7448

7298 8407 7636

8688 9028 7507 8945 863

8367

8287

8953

9008

8436

7488

7865

8311 9199

8777 8766 9125 9212 8311 9146

8858

7361

7195

7961

7592

8786

7448

8872 7361 9215

9089 7515 8477 7819 8986 86

8992

8287

7442

7718

8436

7691

7615





8719

7700

9133

7963

8354
9157
8499
7762
7645
7352
8684
8781
9232

8656

7456

7974

8769

7190

7550

8691

9138

8514

8840

8099

8429

7447

7659

7857

8165

9315

9022

7382

8826

8606

8709

7528

9316

7979

9317

8456

8214

7734

8163

8668

9319

9318

7518

9093

9311

9320

8394

8632

7261

9173

9135

8690

9312

9302 9303



7338
9275
8015
7808
9267
8427
8809
979
510
21
0
8350
8661
7516
8040
8599
7319

7222
9213
7626
7810
8037
7220
8774
8591
8182
7742
7990
9205
7571
7385
7266
7529
7735
8661
8153
7791
7827
8010
7783
8040
9066
8478
7619

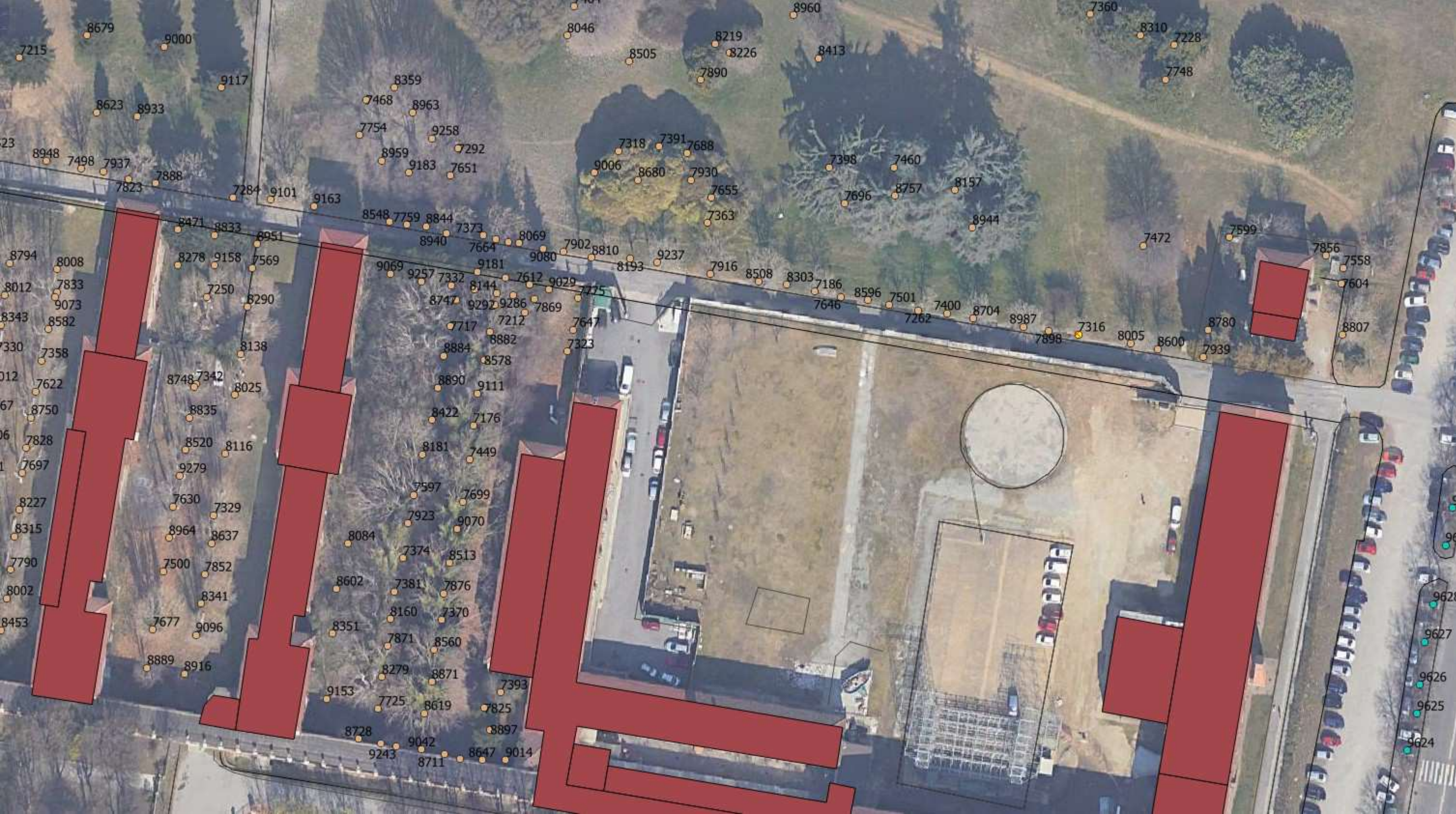
7926
8349
8466
7644
7765
7867
8120
7743
7439
7588
9009
7836
9031
7265
9025
8550
9092
8903
9192
8388
7177
9043
7238
7716

7351
8682
8098
7787
7620
8233
8207
7214
8932
7471
7888
8091
7950
8237
9100
8326
7339
7880
9103
7957
8174
8538
7602
8731
8414
7525
8886
7628
8440
7267
8864
9071

8767
8841
8932
7471
7888
8091
7950
8237
9100
8326
7339
7880
9103
7957
8174
8538
9594
9593
9592
9591
9590
9589







8679 9000 9117 8359 7468 8963 7754 9258 7292 8959 9183 7651 7318 7391 7688 9006 8680 7930 7655 7363 7398 7460 7696 8757 8157 8944 8310 7228 7748 7360 8219 8226 8413 8505 7890 8215 7215 8623 8933 8948 7498 7937 7888 7823 7284 9101 9163 8548 7759 8844 7373 8069 7902 8810 8193 9237 7916 8508 8303 7186 8596 7501 7400 8704 8987 7898 7316 8005 8600 7939 7599 7856 7558 7604 8807 8794 8008 8012 7833 9073 8343 8582 7330 7358 012 7622 67 8750 06 7828 1 7697 8227 8315 7790 8002 8453 8471 8833 8951 8278 9158 7569 7250 8290 8138 8748 7342 8025 8835 8422 7176 8181 7449 7597 7699 7923 9070 8084 7374 8513 8602 7381 7876 8160 7370 8351 7871 8560 8279 8871 9153 7725 8619 7825 8897 8728 9042 8943 8711 8647 9014

