

# Comune di COLLEGNO

Settore LL.PP. - Sezione Fabbricati e Impianti

PIANO NAZIONALE DI RIPRESA E RESILIENZA (PNRR)

MISSIONE 5 - INCLUSIONE E COESIONE

COMPONENTE 2 - INFRASTRUTTURE SOCIALI, FAMIGLIE, COMUNITA' E TERZO SETTORE  
INVESTIMENTO 2.3 - PINQUA - PROGRAMMA INNOVATIVO NAZIONALE PER LA QUALITÀ DELL'ABITARE

INTERVENTO 219-1521- COLL-B2

Area Centrale EX - ETI e spostamento scuola

CONFORME AI CRITERI AMBIENTALI MINIMI (CAM) DEL MINISTERO DELL'AMBIENTE (DM 23/06/2022) E AI PRINCIPI DI NON ARRECARRE DANNO SIGNIFICATIVO ALL'AMBIENTE (DNSH)

CUP: B89J21000600005

"CENTRO ABILITATIVO PER ADOLESCENTI E GIOVANI ADULTI CON DISTURBO DELLO SPETTRO AUTISTICO"

TAV.  
E14ARC

LAYOUT PIANTA  
ARREDI  
SCALA 1:50

Rev.Def.

FEBe  
ARCHITETTURA

FeBe Architettura s.r.l. s.t.p.  
Arch. Roberta IANDOLINO  
Arch. Elisa NEPOTE FUS  
Corso Francia, 325 - 10142 TORINO  
tel.: 011.4119573  
febearchitettura@gmail.com

CAM e DNSH: Arch. Laura SANDOVAL PALACIO

PROGETTO ESECUTIVO

Data: 25/10/2023

R.U.P.:  
Arch. Giordana Trovato

## AREA ALLOGGI IN AUTONOMIA

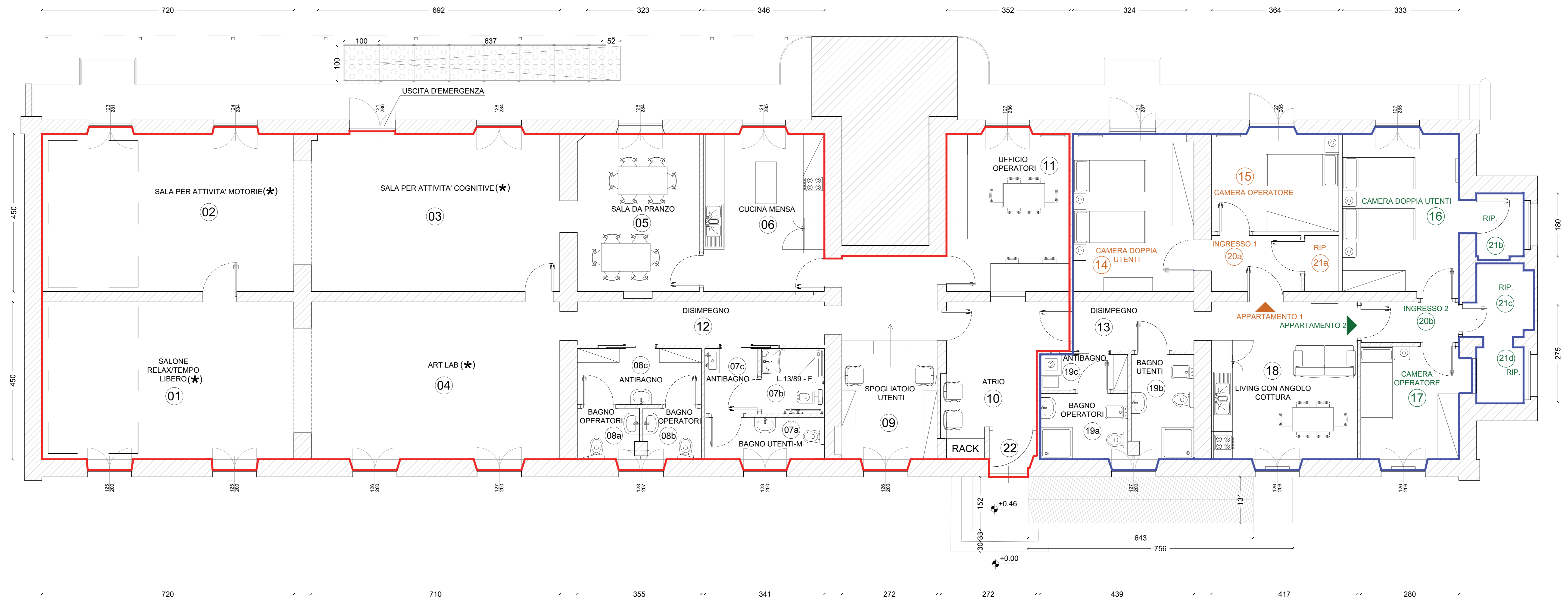
Totale superficie utile alloggio  
1: 32 mq; alloggio 2: 36,57 mq

Totale superficie area alloggi  
(comprensivo di spazi comuni):  
105,22 mq

## AREA CENTRO DIURNO

Totale superficie utile: 229,49 mq

TAVOLA ARREDI, scala 1:50



Individuazione sottozona all'interno dalle sale attività che, mediante l'uso di arredi, potranno essere allestite per attività individuali, spazi di decompressione sensoriale o spazi di stimolazione sensoriale (a seconda delle specifiche esigenze del futuro gestore dell'attività).

\* La destinazione delle SALE ATTIVITA' è indicativa e sarà definita seconda le specifiche esigenze del futuro gestore del centro.

## CENTRO DI ADDESTRAMENTO DISABILI DIURNO

LOCALE	SUPERFICIE DI PAVIMENTO
01	33,29 mq
02	33,29 mq
03	33 mq
04	33 mq
05	15,94 mq
06	15,57 mq
07a	2,95 mq
07b	3,41 mq
07c	4,13 mq
08a	2,52 mq
08b	2,37 mq
08c	5,7 mq
09	11,96 mq
10	16,43 mq
11	15,93 mq
12	9,09 mq

TOTALE SUPERFICIE UTILE  
CENTRO DIURNO: 238,58 MQ

## SERVIZIO DI AUTONOMIA APPARTAMENTO 1

LOCALE	SUPERFICIE DI PAVIMENTO
14	15,72 mq
15	10,20 mq
20a	4,51 mq
21a	1,57mq

TOT. SUP. UTILE  
APPARTAMENTO 1: 32 MQ

## APPARTAMENTO 2

LOCALE	SUPERFICIE DI PAVIMENTO
16	15,49 mq
17	9,06 mq
20b	3,25 mq
21b	2,76 mq
21c	3,47 mq
21d	2,54 mq

TOT. SUP. UTILE  
APPARTAMENTO 2: 36,57 MQ

13	5,04 mq
18	19,12 mq
19a	4,70 mq
19b	5,25 mq
19c	2,54 mq

TOT. SUP. UTILE PARTI  
COMUNI APPARTAMENTI:  
36.65 MQ

Totale superficie utile area  
residenziale : 105,22 mq